



Nyt fra Plandata.dk



Plan- og
Landdistriktsstyrelsen

Plandata.dk

Hvad arbejder vi på for tiden?

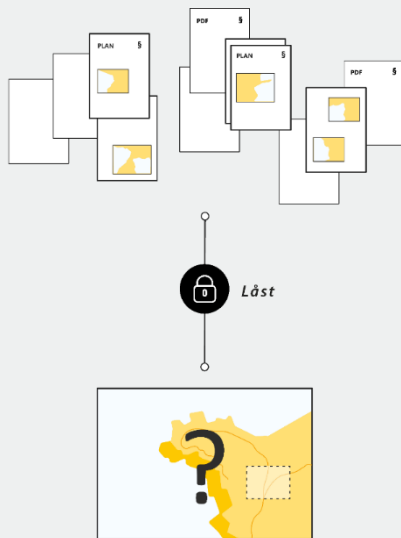
1. Digitale Kommeplaner: Plandata.dk skal imødekomme den digitale udvikling i kommunerne, og **understøtte digital aflevering af kommuneplanen** samt let tilgængelighed af gældende kommuneplandata.

2. Sikkerhedsopdatering af services: Plandata.dks SOAP-baserede indberetningsflade skal erstattes af anden teknologi mhp. at imødekomme sikkerhedsmæssige sårbarheder, der blev påpeget i penetration-test af systemet i foråret 2019.

3. VE-kortet

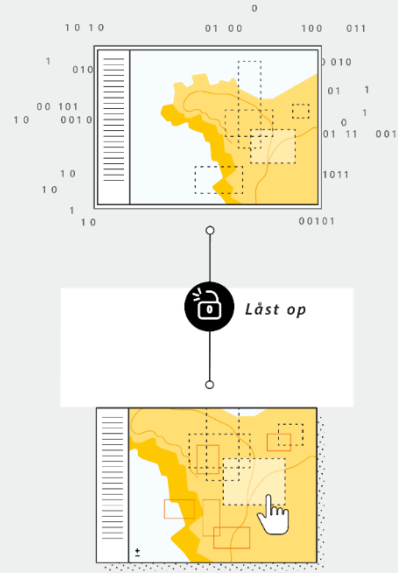
Kortbilag i PDF

Upræcist men **RET**LIGT



Digitale kort

Præcist men **VEJ**LEDENDE



Digital kommuneplan

Hvorfor Kommuneplanen?

Flere end 70 af landets 98 kommuner udarbejder deres kommuneplaner fuldt digitalt, men for at planen kan afleveres korrekt til Plandata.dk (jf. §56) skal kommunen både uploade et plandokument og lave en digital indberetning af udvalgte planbestemmelser

Kommuneplanen kan fylde flere tusinde sider og kan være svære at finde rundt i. I stedet forholder jeres administrationer, borgere m.fl. sig til den digitale version, hvor kort er zoombare, data let tilgængelige og der er flere indgang til at finde relevante oplysninger,

- Kun 98 stk. og planen fornyes hver 4. år.
- Plan- og Landdistriktsstyrelsen muliggør aflevering af digitale kommuneplaner til Plandata.dk
- Det er frivilligt, dvs. kommunerne vil fortsat kunne aflevere en PDF.
- Ca. 80 % af kommunerne laver allerede en digital kommuneplan.

Digital kommuneplan



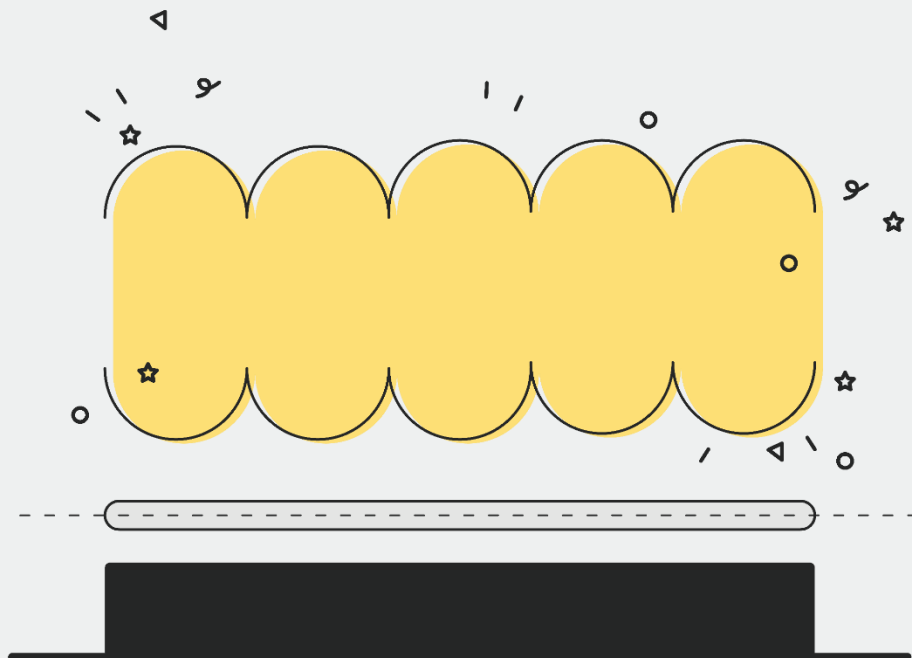
Foto: <https://www.cph.aau.dk/nyheder/nyhed/stor-soegning-til-aalborg-universitet.cid180300>



<https://politiken.dk/plus/shop/lukket-kategorier/jul/julegaver/puslespil-med-motiver-fra-verdens-storbyer/#?id=34821>

Digital kommuneplan

Plan - og Landdistriktsstyrelsen skaber et bedre fundament for de digitale planer



Kommuner og tredjeparter kan ovenpå det fælles fundament **udvikle og tilpasse løsninger** efter eget behov.

Alle skal på sigt kunne indberette en digital plan via et **minimumsværktøj**, som vi stiller til rådighed.

Fælles fundament: register, datainformationsmodel og på lang sigt fælles standarder.

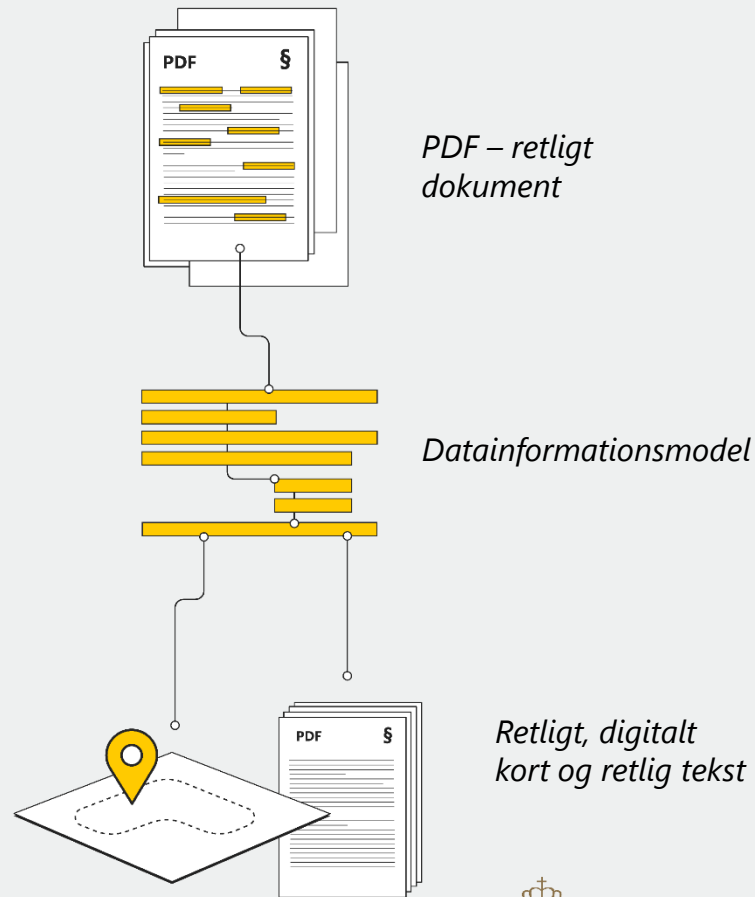
Digital kommuneplan

HVAD SKER DER, NÅR DER DIGITALISERES?

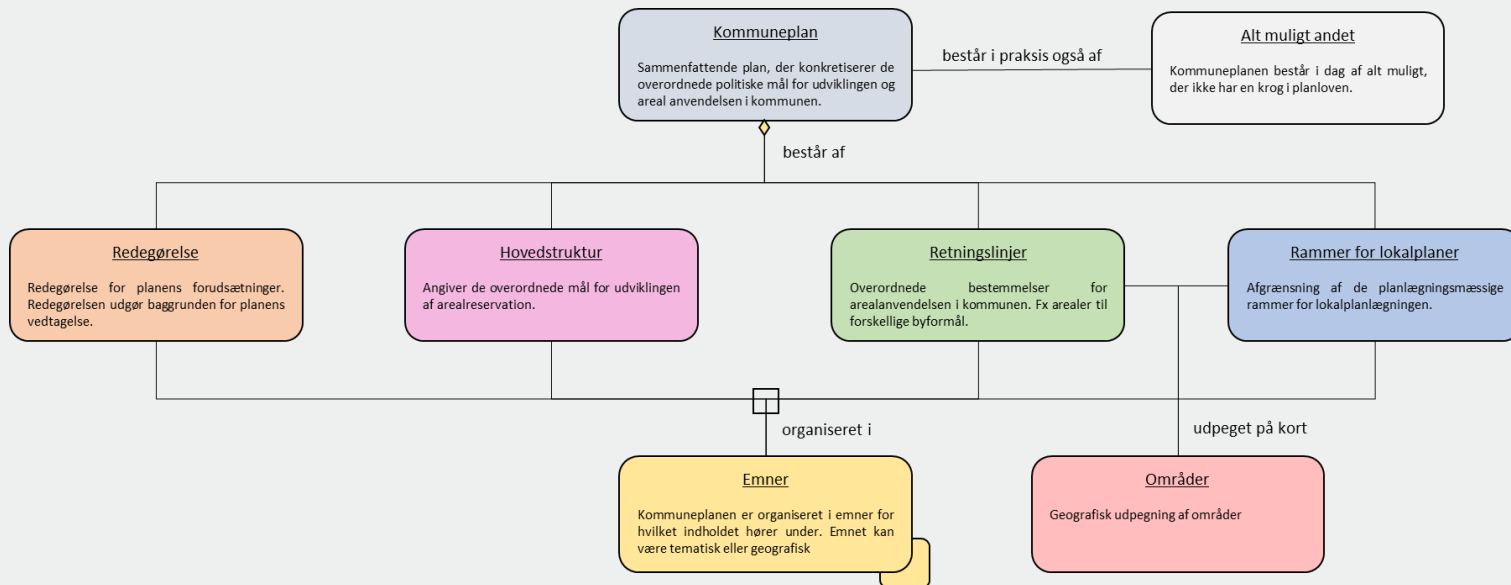
Alle informationer fra et retligt dokument kan georefereres og organiseres i ud fra en datainformationsmodel.

Informationer kan kædes sammen og kategoriseres

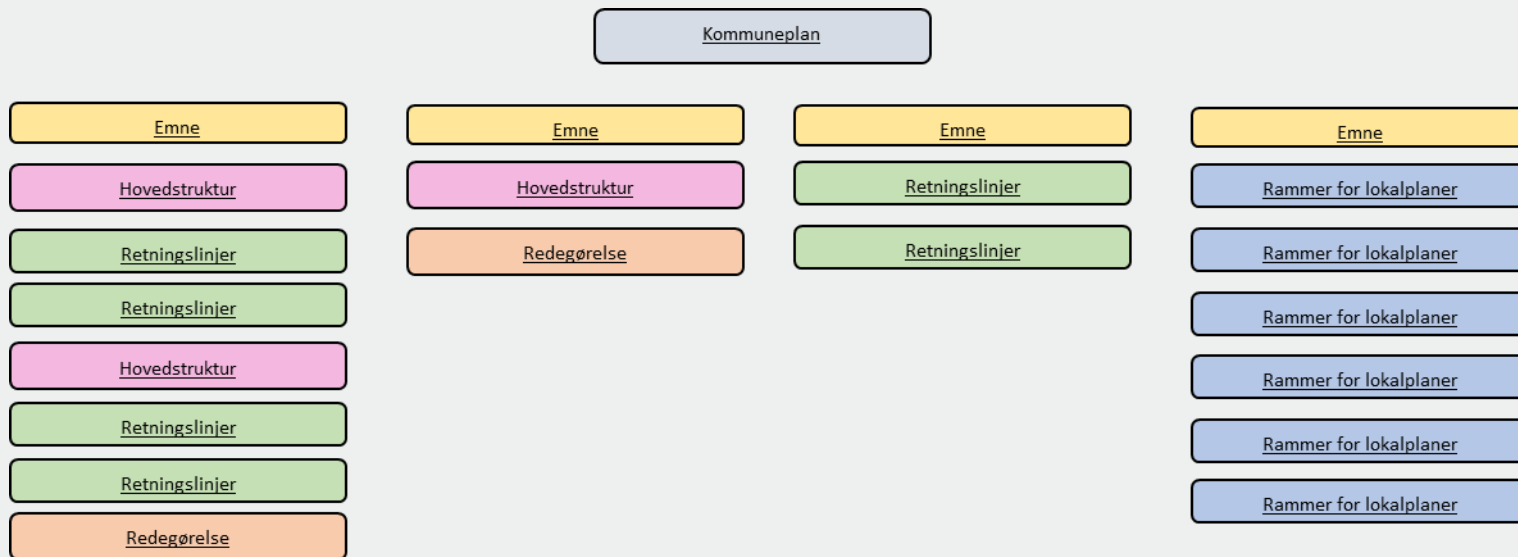
Informationer vises om en retlig tekst og som retlige kort.



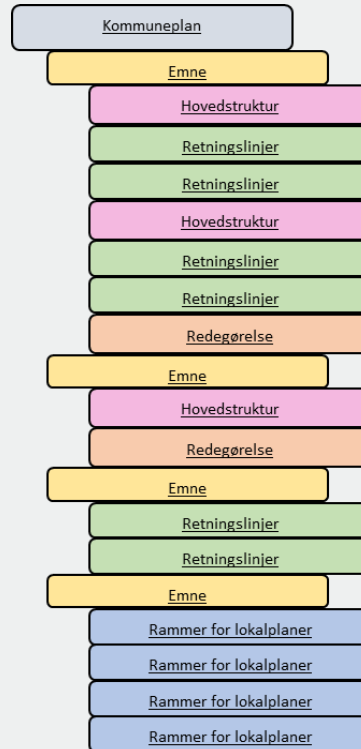
Digital kommuneplan

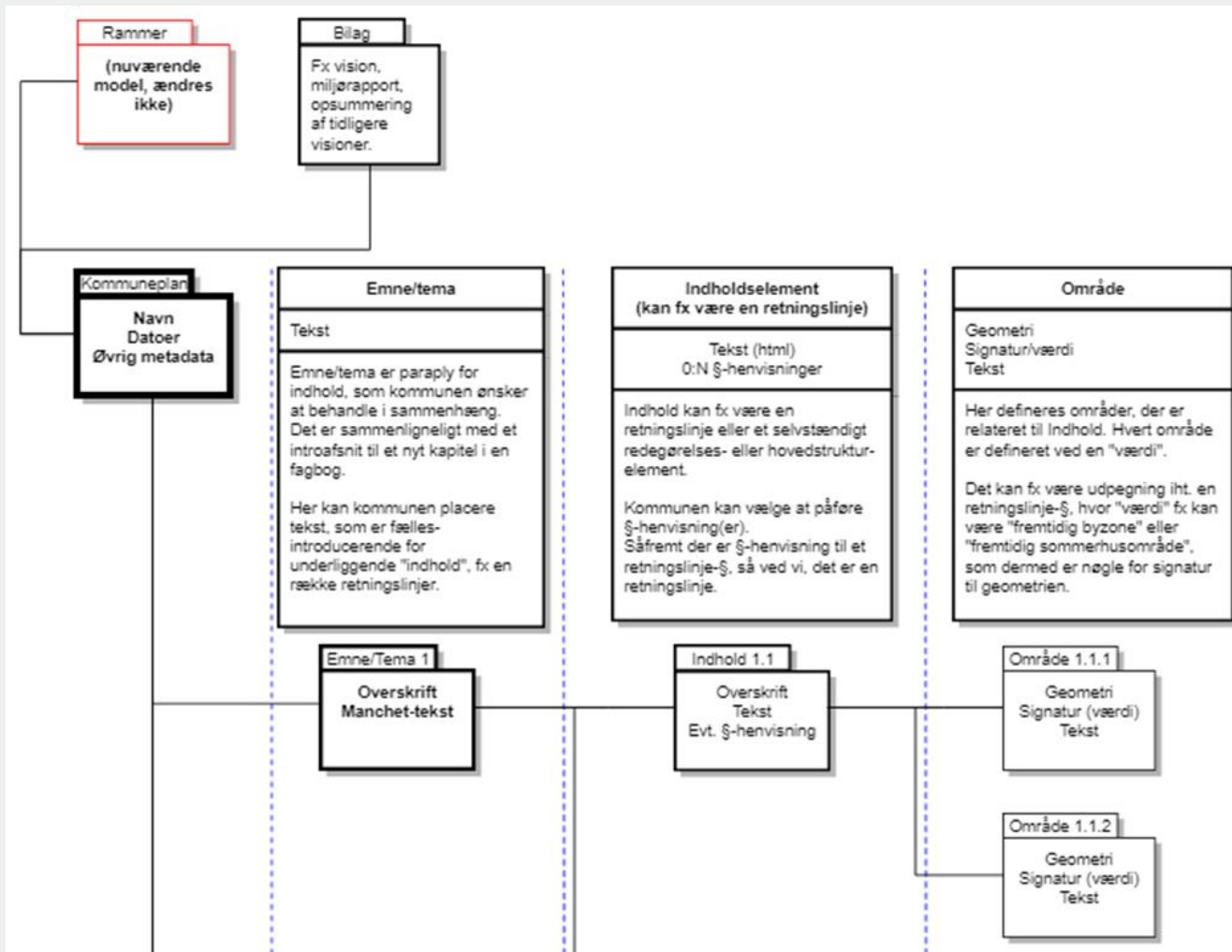


Digital kommuneplan



Digital kommuneplan





Digital kommuneplan

Kommuneplan 2021

Forslaget til kommuneplanen er politisk vedtaget den 2021-12-20
 Planen er i offentlig høring i perioden 2021-01-27 til den 2021-05-02

Klima og Energi

Klimaforandringerne betyder, at der i planlægningen skal tages højde for øget nedbør og havvandsstigning samt en stigende kysterosion. Klimamålsætningen prioriteres højt og indgår i planlægningen på alle niveauer, herunder potentialet for en øget bæredygtig energiforsyning.

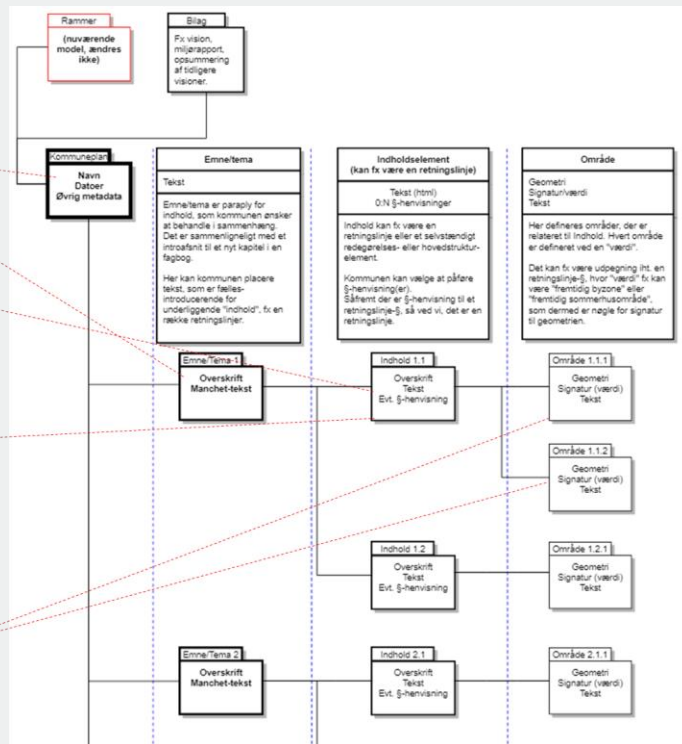
Klimatilpasning

Klimaforandringerne betyder, at vejnet generelt bliver varmere og uoldsmønstre. Der vil være flere hedebejlag, færre frostdage og nedbørsmængden vil ændre sig, så søerne bliver mere tørre med færre, men kraftigere regnstøt og vindene bliver varmere og vider. Samtidig forventes en generel havvandsstigning, langs Øresundskysten på op imod én meter i 2120, resulterende i kraftigere stormfloder, ligesom grundvandsstanden vil stige flere steder i kommunen.

Regnhændelser

Områder med øget risiko for oversvømmelse som følge af øget nedbørsintensitet fremgår af retningslinjekortet

- Ved planlægning for byudvikling, særlige tekniske anlæg og ændret arealanvendelse inden for områder, der er udpeget som risikoområder for oversvømmelse, skal bebyggelse og anlæg sikres på baggrund af den konkrete vurderede risiko. Som udgangspunkt følges statens anbefaling til klimascenarie, men der er mulighed for at fastsætte en højere eller lavere sikringsniveau alt efter byggeriets værdi. Konkrete afværgeforanstaltninger kan beskrives i lokalplanerne.
- Det skal vurderes, om afværgeforanstaltninger inden for et planlagt område kan forårsage utilsigtet oversvømmelse udenfor et planlagt område, herunder i andre kommuner.
- Renovering af veje, byfornyelse og etablering af befæstede arealer skal ske under hensyntagen til at mindske eller forsinke afløbet af overfladevand til lokaliteterne.
- Ved planlægning for byudvikling, byfornyelse og nyt arealanvendelse skal hindring af ekstremregn på terræn indarbejdes med udgangspunkt i en samlet teknisk struktur. Løstliggende områder, hvor vand naturligt vil samles, skal som udgangspunkt friholdes for bebyggelse og anlæg. Naturlige strømningsveje skal så vidt muligt fastholdes, genoprettes eller stykkes for at understøtte vandets naturlige vej mod lavningerne.
- Tekniske anlæg til regnvandshåndtering skal som udgangspunkt tilføre eksisterende som nye byområder en rekreativ, arkitektonisk og funktionel kvalitet samt øge naturindholdet i byområderne.



REST API

Baggrund

- Vi har det seneste år været i gang med at udvikle et REST API til indberetningen af planer.
- API'et er målrettet tredjepartsleverandører, men kan også benyttes af kommuner
- Bruger- og rettighedsstyringen bygger på Nemlogin (medarbejdersignatur / MitID erhverv) og rettighederne søges gennem FBRs og er de samme som benyttes til indberetning via indberet.plandata.dk.
- Alle plantyper der i dag kan indberettes via SOAP skal over på en ny snitflade.
- SOAP-snitflade lukkes først efter lang indkøring, og det aftales med 3. parter – god tid til feedback og justeringer

REST API

Principper for API'et

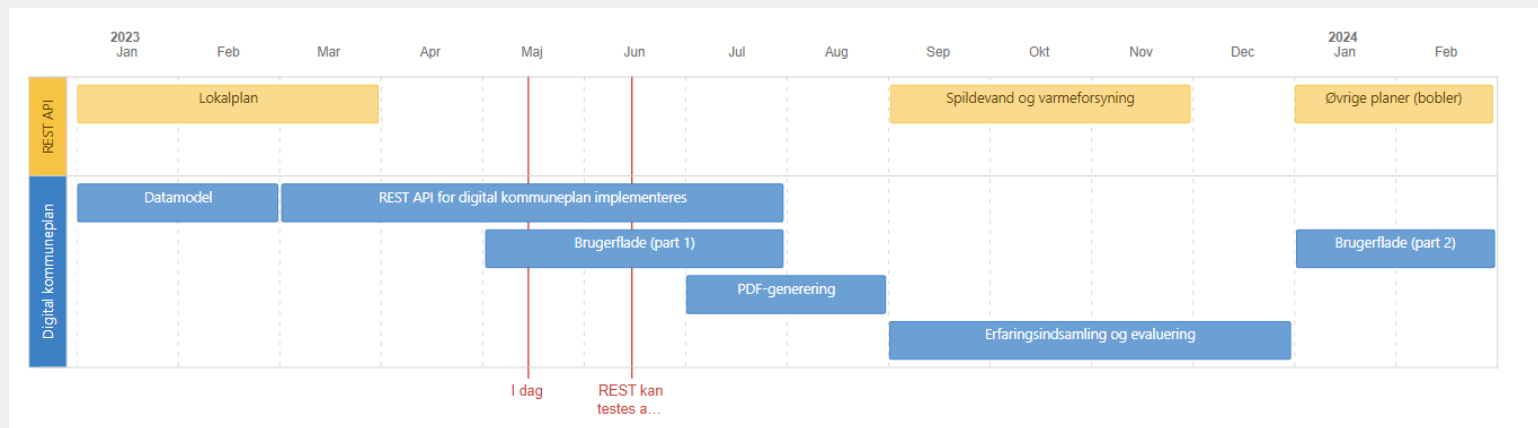
REST API'et bygger på et CRUD princip (create, read, update & delete). Det betyder at for alle plantyper (vil de være muligt at oprette, opdaterer hente og slette indhold - såfremt det er i overensstemmelse med valideringsreglerne.

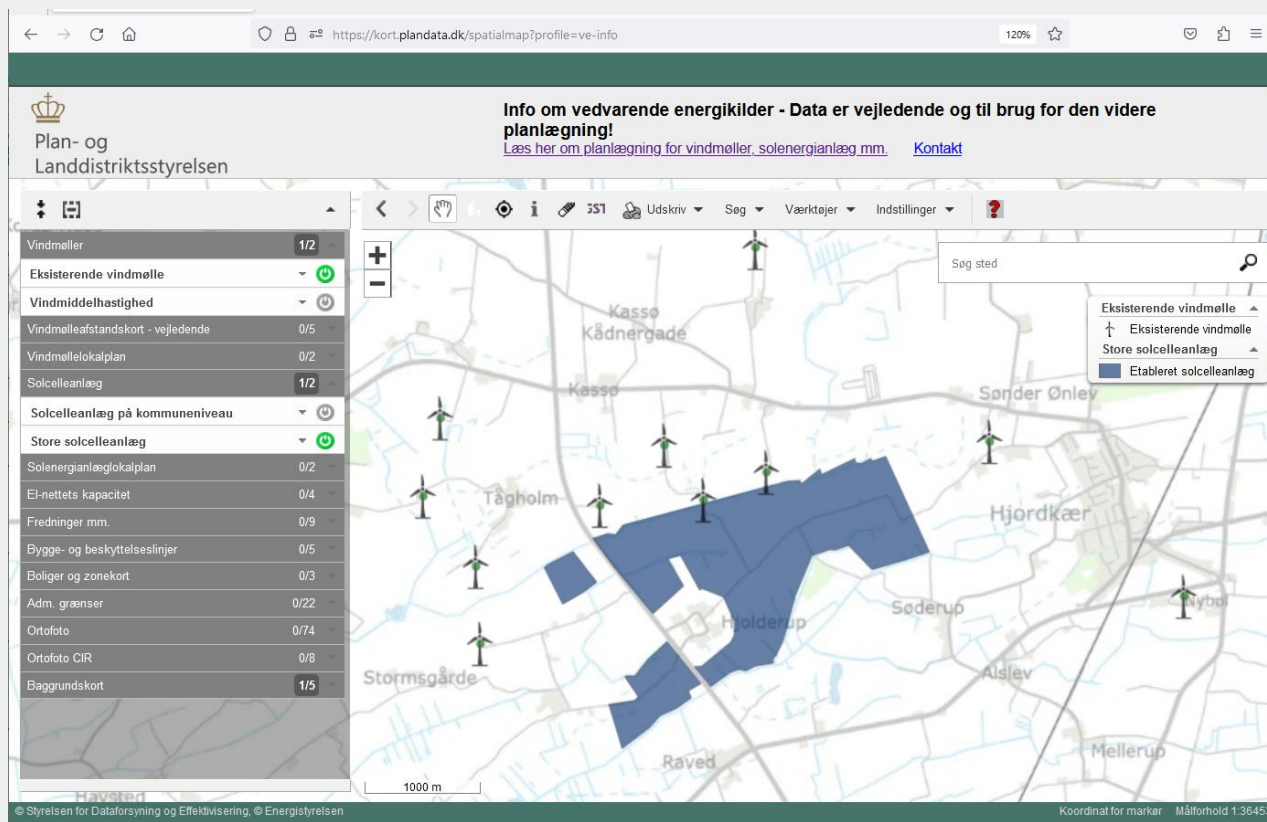
Specifikke funktioner

- Valider plan
- Skift status for plan

Tidsplan

Digital kommuneplan og REST API





- Kortsider med information om vedvarende energi (VE)
- Plan- og Landdistriktsstyrelsen i samarbejde med Energistyrelsen og Energinet
- Bred målgruppe: Planlæggere, myndigheder, offentligheden generelt
- Ajourført og udvidet december 2022

Korttemaer (udvalg):

- Vindmøller
- Vindenergi-lokalplaner
- Vindmiddelhastighed
- Etablerede solcelleanlæg **NYT**
- Solenergi-lokalplaner **NYT**
- El-nettets kapacitet **NYT**
- Afstandskort (boliger, infrastruktur, højspændingsledninger)
- Bygge- og beskyttelseslinjer, fredninger mm.

Forventede fremtidige korttemaer:

- Landvind-potentialekort (Energistyrelsen)
- Sol-potentialekort (Energistyrelsen)

Yderligere fremtidige forbedringer:

- Bedre kobling til andre websites / webløsninger
- Forslag fra brugere, myndigheder mm.

