



FOSAKO forårsmøde, 31. maj 2023

Nyt fra Danmarks Miljøportal

Ane Klok, Serena Sørensen og Marie Galløe

Danmarks Miljøportal
Data om miljøet i Danmark



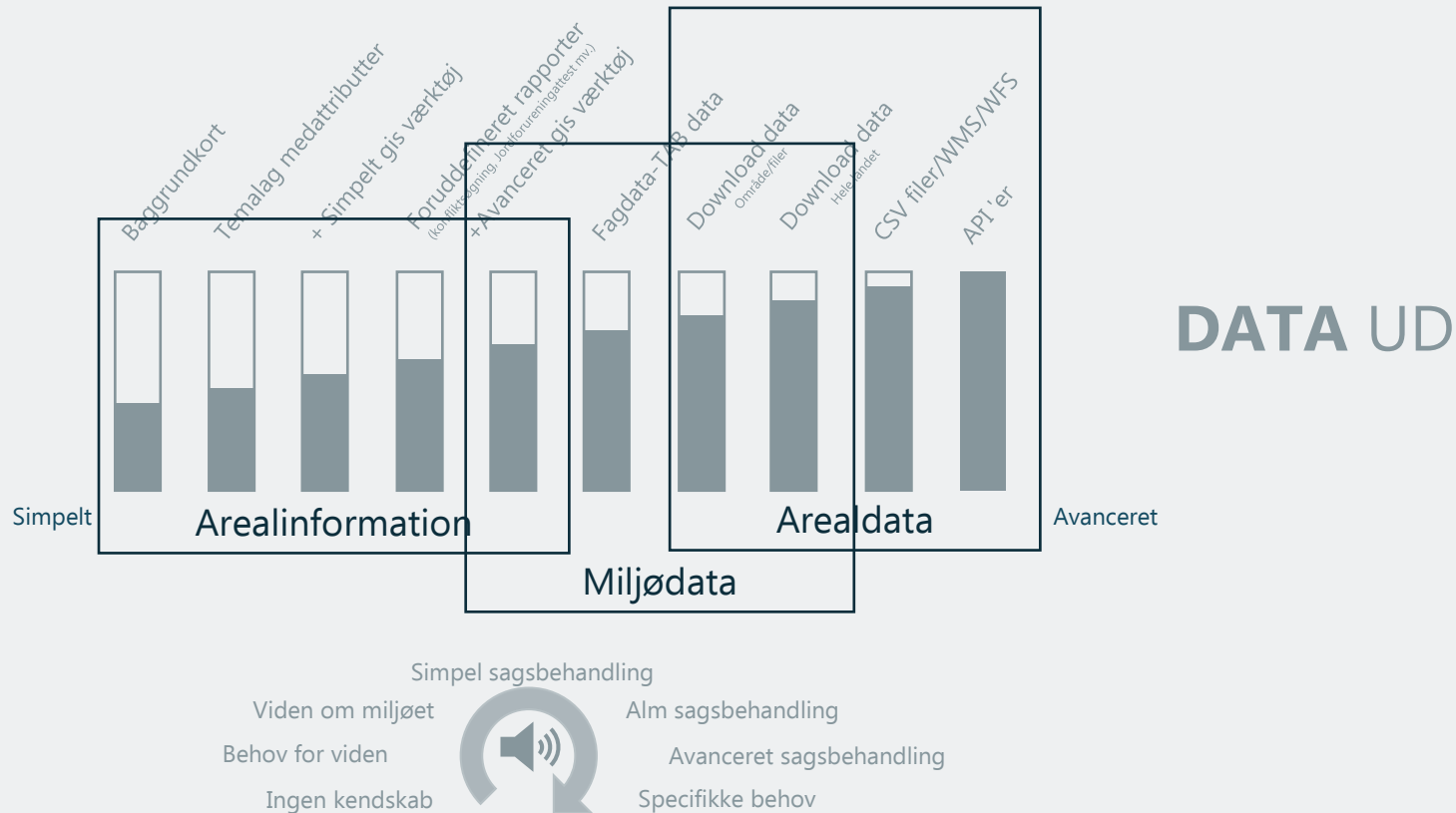
Foto: Andreas D

Agenda

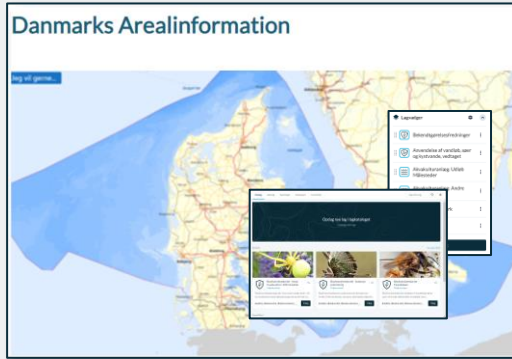
- ✦ Nye komponenter til datadeling – lagvælger og databutik
- ✦ Nyt fra faggruppen for datadeling
- ✦ Nyt fra Arealinformation og Arealeditering – hvad er der sket siden sidst?
- ✦ Lidt om udvalgte og aktuelle projekter
 - DREAMS
 - Ny brugerstyring
 - Miljødata med PULS
 - Udtagningskortet
 - Ny NaturAppl
- ✦ Hvad sker der ellers hos Danmarks Miljøportal?



Visionen for brugerrejsen

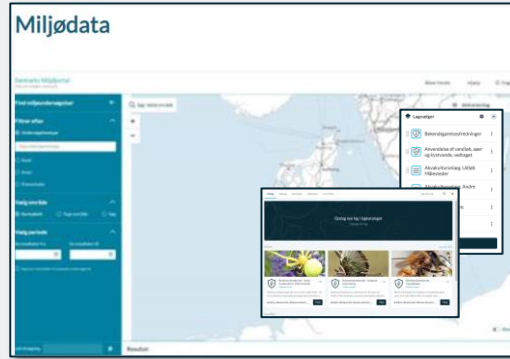


Vision - målrettet datadistribution



Ikke-miljøfaglige anvendere fx

- Landmænd
- Ejendomsmæglere
- Advokater
- Borgere
- Foreninger, fx turist og ornitologi
- Politikere
- Pressen
- Lodsejere
- Landinspektører
- Arkitekter
- Folkeskolelærere/-elever
- Finansielle institutioner, fx banker
- Andre virksomheder



Miljøfaglige anvendere fx

- Sagsbehandlere (stat, region, kommune), fx medarbejdere indenfor natur, jord, råstof, spildevand, vandløb og plandata
- Sagsbehandlere i andre domæner end natur og miljø (fx byggesag) med adgang til kollegaer med kendskab til fagområdet og/eller datastrukturen.
- Rådgivere
- Interesseorganisationer
- NGO'er
- Studerende på høje læreanstalter
- Forskere
- Vandværker og forsyningsselskaber
- Natur og miljøklagenævnet
- Danmarks Miljøportal, fx følgegruppemedlemmer

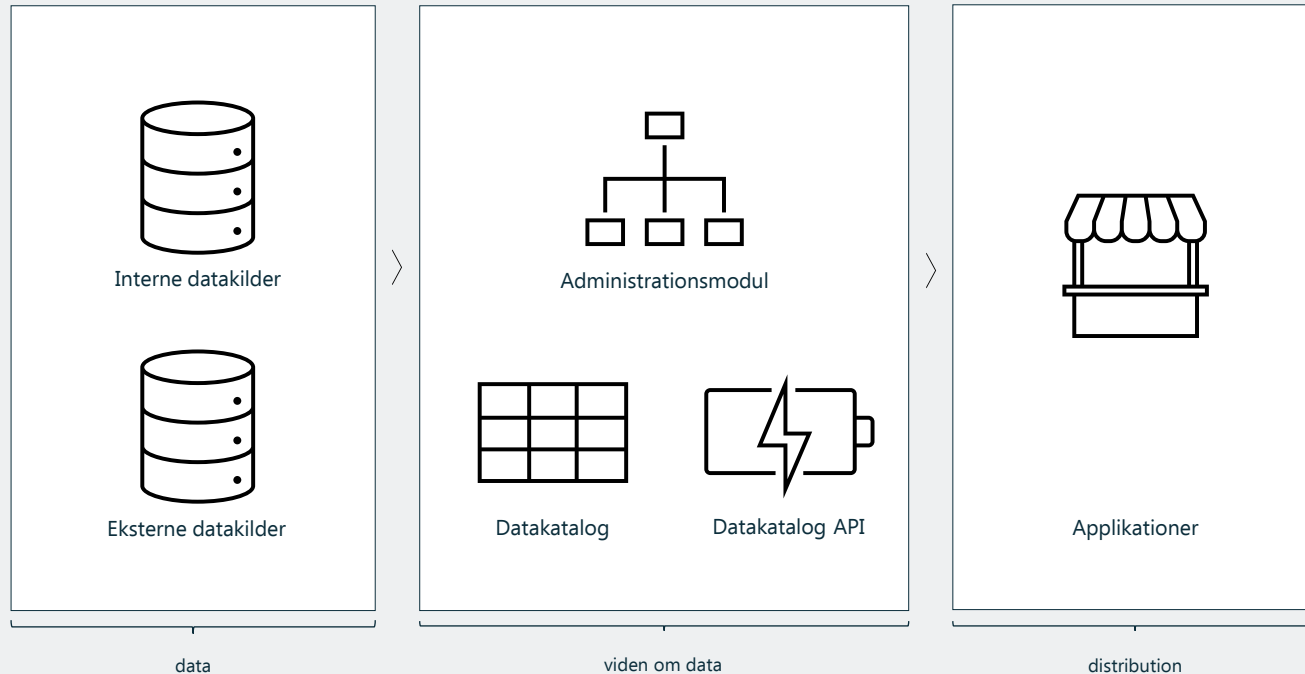


It-professionelle fx

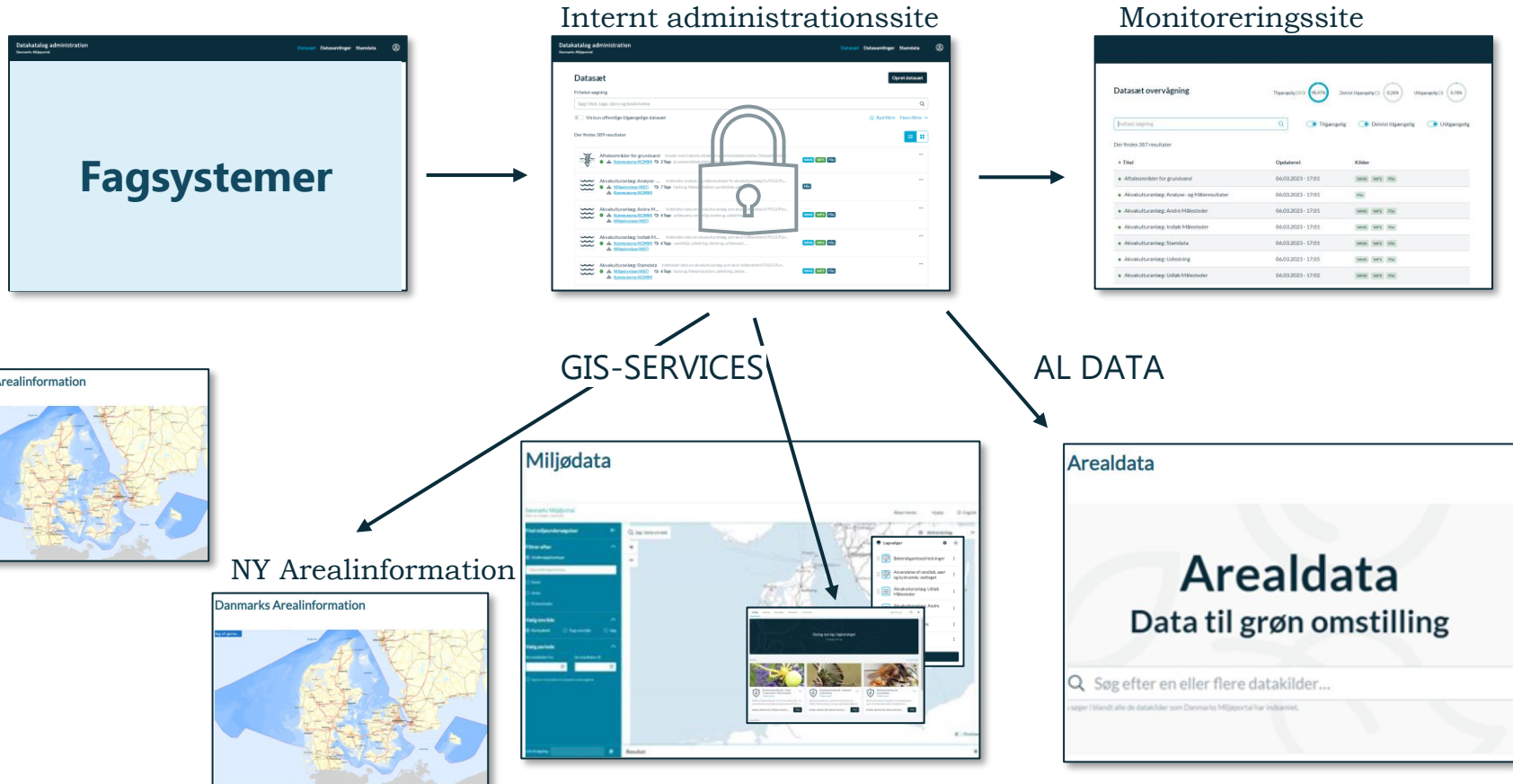
- IT-udviklere, fx tredjepart som har integration til egne systemer
- GIS-medarbejdere (kræver specialtilpassede GIS-services)

Måarkitektur for datadistribution – samlet overblik

- ✦ Fysiske data findes i eksterne og interne databaser.
- ✦ Viden om datasæt samles i centralt datakatalog og udstilles via API til brug i løsninger på tværs af Danmarks Miljøportals systemportefølje og til offentligheden.



Nuværende systemlandskab



LIVE demo

🍃 Lagvælgeren i Miljødata

<https://miljoedata.miljoeportal.dk/>

🍃 Arealdata

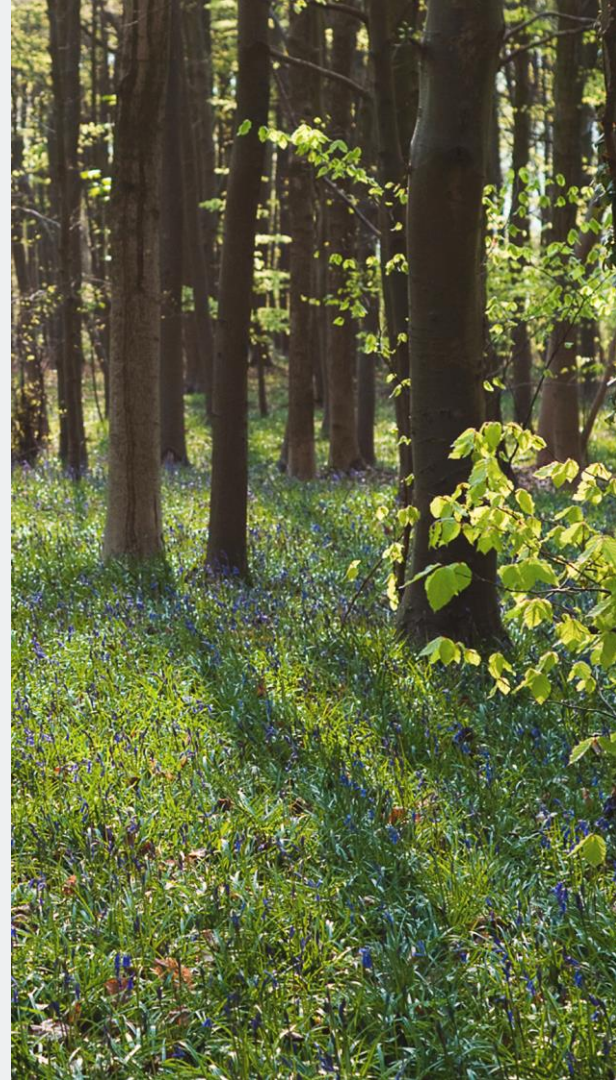
<https://arealdata.miljoeportal.dk/>

🍃 Overvågning af datasæt

<https://monitoring.datakatalog.miljoeportal.dk/datasets-monitoring>

🍃 Datakatalogets API

<https://datakatalog.miljoeportal.dk/api/swagger/index.html>



Nyt fra faggruppen for datadeling

- ✦ Faggruppen for Arealinformation udvides til faggruppe for datadeling – arbejde med at finde en strategi for én samlet faggruppe
- ✦ Opdateret datamodel for Danmarks Arealinformation vil snart være at finde på hjemmeside
- ✦ Opgradering af Danmarks Arealinformation
- ✦ Analyse af datakvalitet

Arbejdsgruppe vedr. datafejl

- ✦ **Har fået skabt et overblik over samtlige typer af GIS-datafejl som igennem tiden har givet problemer med**
 - ajourføring af eksisterende data i arealeditering
 - stabil dataudstilling (WFS-services) – sikkert datagrundlag i det videre brug – er løst
 - videre indlæsning hos slutbrugere i egne systemer

Siden sidst:

- der er udarbejdet anbefalinger for rettelser – taget stilling til hvert lag
- Konkrete løsningsforslag inkl. automatiske rettelser og kørsler
- lavet forslag til tidsplan
- lavet forslag til kommunikationsplan

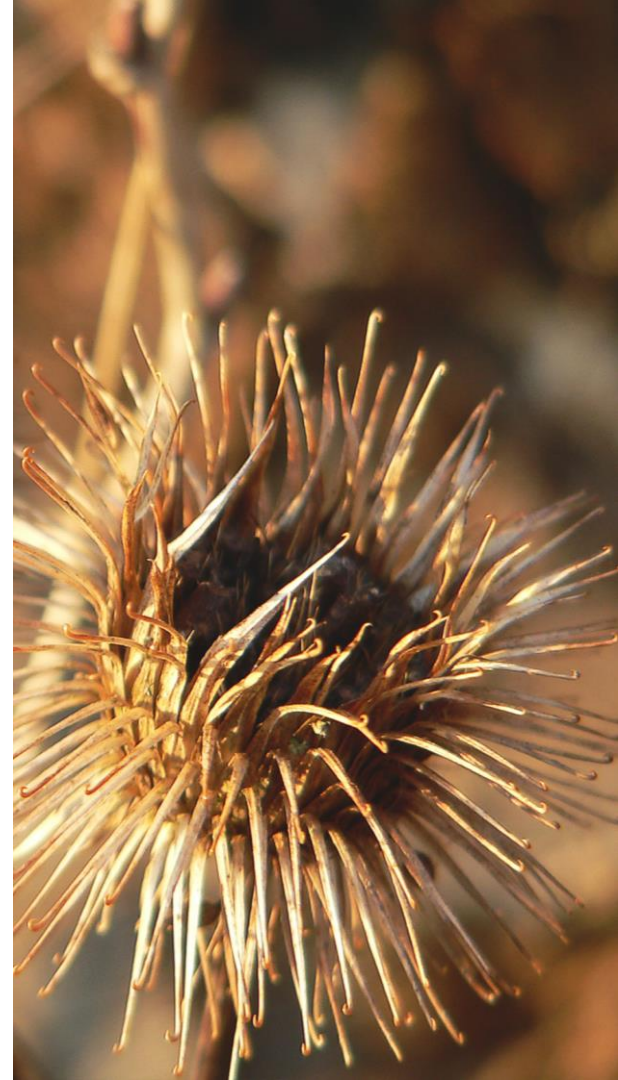
✦ Næste skridt:

- Følgegruppen skal præsenteres for resultaterne af seneste arbejde
- Godkendelse af løsning, tidsplan og kommunikation (evt. med yderligere afklaring/drøftelser)
- Kommunikation



Nyt fra Arealinformation - hvad er der sket siden sidst?

- ✦ **Nye lufttemaer fra DCE** – 17 nye temaer med opdaterede data ...endnu nyere data er på vej.
- ✦ **Nye data i Arealinformation**
 - VVM-rapporter i regi af DREAMS-projektet
 - Værdifulde geologiske interesseområder
 - Redegørelsesfiler for badevandsstationer
 - Topografisk kort DTK/4
 - Nyt overfladevandstema: DVFI-indeks fra VanDa.
- ✦ **Forbedringer til konfliktsøgning** – bedre fejlbeskeder, navneændring: "Hvad gælder for området"



Nyt fra Areeleditering - hvad er der sket siden sidst?

- ✦ Implementering af "Lagvælger"
- ✦ Forbedrede rullemenuer - alfabetisk sortering
- ✦ Forbedringer til registrering:
 - Hjælpe linje v. tegning af buffer
 - Mulighed for at klippe hul i geometri vha. anden geometri
 - Brug af geometri fra eksisterende editérbart lag
- ✦ Oprydning i lag for områdeklassificering jf. arbejdsgruppe for datafejl
- ✦ Mulighed for at vedhæfte flere filer til samme registrering
- ✦ Opdatering af laget for "Råstofområder" med nye attributter
- ✦ Nye farver til højdekurver
- ✦ Forbedret udstilling af attributter for laget "Beskyttede naturtyper"
- ✦ Datovalidering i datofelter ved registrering i "Beskyttede naturtyper"
- ✦ Nyt tema ifm. projekt hos SLKS om nye og opdaterede digeregistreringer



Arealinformation 2.0

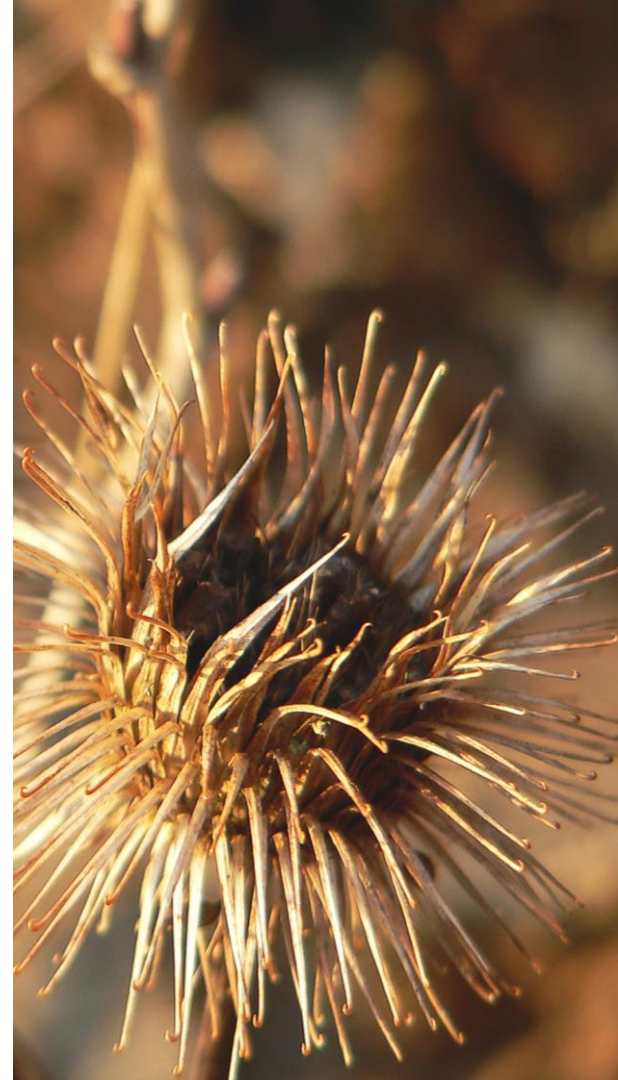
Formål

Opgradering af Danmarks Arealinformation skal:

- bidrage til nemmere adgang til data om Danmarks areal for borgere og virksomheder – Mere overskueligt overblik!
- skabe et og smidigt system, som kan understøtte miljøvurderingsprocessen med data og samarbejdsværktøjer således, at miljøvurderinger kan gennemføres hurtigere, lettere og med højere kvalitet end det er muligt i dag.

Tidsplan

- ✂ Der er netop godkendt en styregruppe på seneste bestyrelsesmøde
- ✂ Nu trækkes der i arbejdstøjet
- ✂ Vi satser på at vi har noget spændende at vise når vi (forhåbentlig) står her igen næste år!

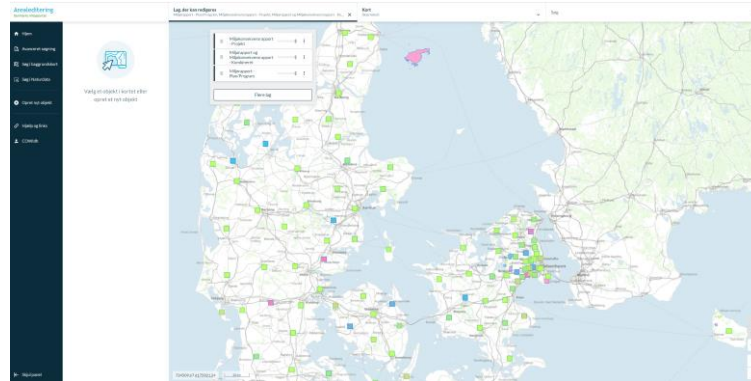


DREAMS

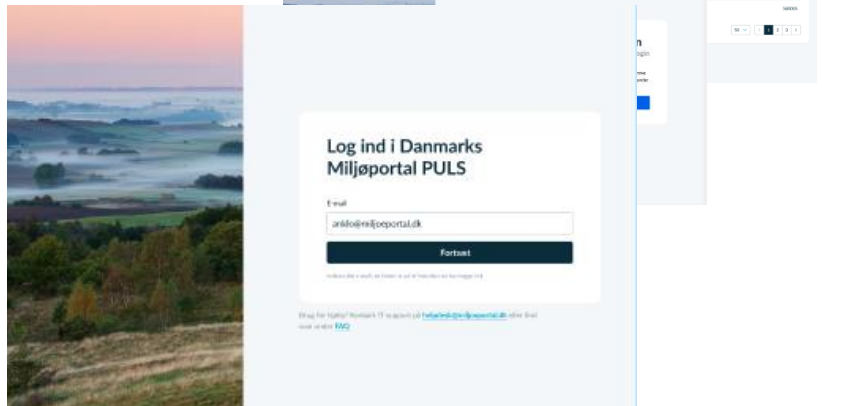
Digitalt understøttede miljøvurderinger for bæredygtige udviklingsmål

- ✦ Stort projekt, hvor Danmarks Arealinformation har en lille, men vigtig rolle
- ✦ Bygget et såkaldt **Repository, med knap 2000 miljøvurderingsrapporter** delt i 3 kategorier = lag i Arealleditering
- ✦ Miljøvurderingsdata blev releaset i 22.2 uden nyhed
- ✦ Danmarks Miljøportal arbejder sammen med Energinet, COWI og DinGeo på at lave et Baseline Tool, som skal støtte myndigheder, rådgivere og bygherrer i forundersøgelser og deling af information i miljøvurderingsprocessen
- ✦ Aalborg Universitet, Rambøll, DTU m.fl. arbejder på vha. maskinlæring at udlede hvad som er vurderet væsentligt i miljøvurderinger

DREAMS-konsortiet arbejder også på at knytte verdensmålene ind i miljøvurderingsprocesserne læs mere [Link](#)



Ny brugerstyring



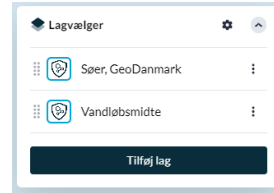
Status

- Den nye brugerstyring er forsinket - årsagen er, at der skal laves nogle tekniske justeringer i løsningen ift et kommunalt ønske
- Forventningen er pt at migrering vil påbegyndes Q3/Q4 2023
- En samlet migreringsplan udsendes medio 2023
- Når en migreringsperiode for en organisation starter vil organisationen være i tæt dialog med DMP
- Migreringsperiode indeholder bl.a. oplæring af lokaladministratorer, teknisk afklaring (hvis nødvendigt) m.m.

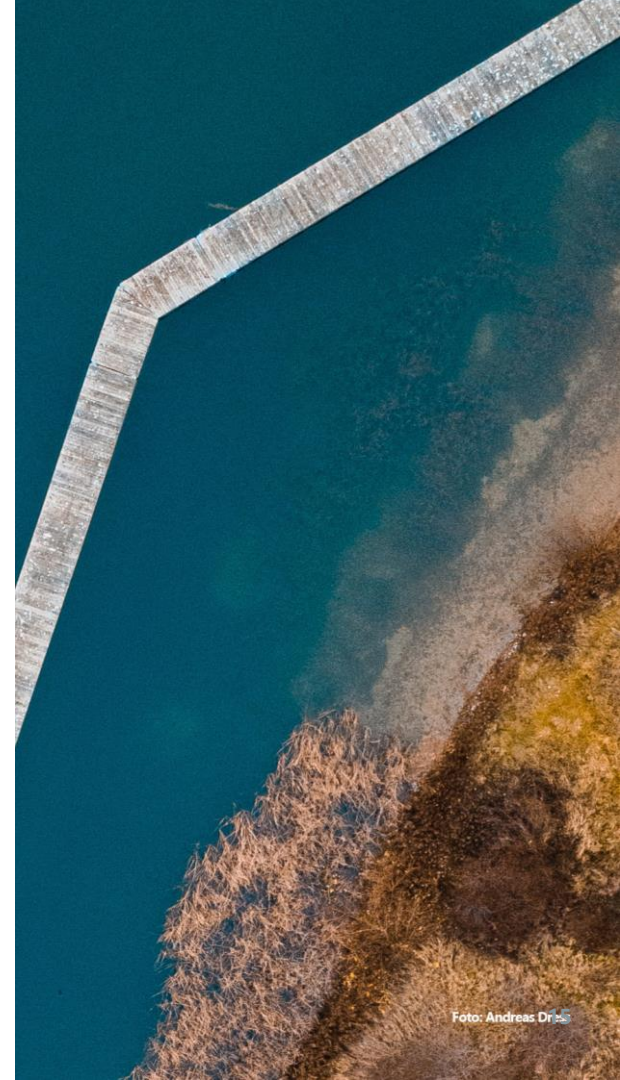


Miljødata med PULS

- ✎ Lagvælgeren implementeret
- ✎ Tilføjelse af data fra PULS: Stationer og analyseresultater
- ✎ Forbedret søgekriterier til en bedre brugeroplevelse
- ✎ Integration til "National Stofkodeliste", så der kan fremsøges stofgrupper af 1008-stoffer samt sammenhængen mellem aktive stoffer og tidligere navne på stofferne



The screenshot displays the PULS web application interface. On the left, there is a search bar labeled 'Søg miljødata' with a 'Nulstil' (Reset) button. Below it are tabs for 'Kemi', 'Arter', 'Undersøgelse', and 'Prøvested'. The 'Kemi' tab is active, and a list of parameters is shown, with '15 - Turbiditet' selected. Below the list are date pickers for 'Se resultater fra' (01/05/2022) and 'Se resultater til' (01/05/2023), and a checkbox for 'Søg kun i resultater fra seneste undersøgelse'. The main area shows a map with a search bar 'Søg i dette område' and a search icon. On the right, there are three stacked selection menus: '1. Vælg arter' (with 'Arter' selected and 'Abies cephalonica' highlighted), '1. Vælg undersøgelsestype' (with 'Undersøgelsestype' selected and 'Bunddyr - Marin' highlighted), and '1. Vælg prøvesteder' (with 'Prøvesteder' selected). Below these are '2. Vælg filtre' options: 'Kortudsnit' (unselected), 'Tegn område' (selected), 'Prøvested' (unselected), 'Kommune' (unselected), and 'Region' (unselected). At the bottom right are buttons for 'Polygon', 'Rektangel', 'Upload', and 'Søg on kort'. The background of the interface is a map showing a water body and surrounding land.



Udtagningskortet

UDTAGNINGSKORTET

UDTAGNINGSKORTET

Undersøg om dit område er velegnet til udtagning af lavbundsjord

I Udtagningskortet kan du undersøge om områder med lavbundsjord er egnede til udtagning, og finde ud af, om der er potentiale for at sæge tilkøbt til udtagning af kulturable lavbundsjord via Miljøstyrelsens eller Landbrugsstyrelsens tilkøbsordninger.

[Screen for tilkøbsordninger →](#)

Tilkøbsordninger

- Klima Landbrugsordningen
- Landbrugsstyrelsens LBS1
- Landbrugsordning

Miljøstyrelsen, MST

Landbrugsstyrelsen, LBS1

- Landbrugsordning

Udtagningskortet er lavet i samarbejde med

- Miljøministeriet
- Ministeriet for Fødevarer, Landbrug og Fiskeri

UDTAGNINGSKORTET

1 / 4

FIND OMRÅDE

Find det område du ønsker at undersøge

Udvej jordtykskemaet, tegn et område eller upload din egen polygon for at undersøge mulighederne for tilkøb inden for arealet.

Vælg tegneværktøj

- Udvej i kort
- Tegn område

[\(upload Shape format \(.shp\)\)](#)

[Om Udtagningskortet](#) [Det færdige](#)

Alle funktioner og ændringer skal foretages i den reviderede version.

Lagvælger

- Tekstur 2014
- Jordbetykker (Biotisk)
- Markblokke
- Potentialekort - Lavbunds
- Potentialekort - Klima-Lav

Tilføj lag

Zoom længere ind for at udpege 19%

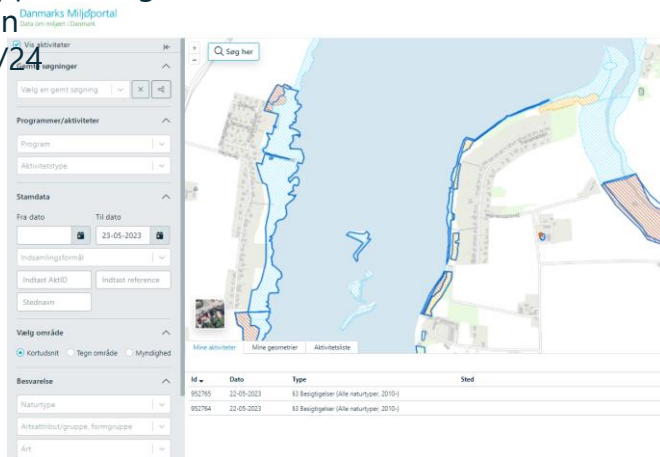
Hent til QGIS



Ny NaturAppl

Modernisering af Naturdatabasen

- ✦ Projektets formål er at skabe en fremtidssikret platform for indsamling ved;
 1. Bygge en mobil løsning til inddatering af data
 2. Skabe en brugeroplevelse, der i forvejen er kendt – og fungerer – som fx fra Arter.dk og Miljødata.dk
- ✦ Succeskriterierne for projektet er at udvikle og lancere en moderniseret version af NaturAppl, der tilgås som en webplatform og på mobil telefon
- ✦ Idriftsættelse er planlagt d.15/2/24

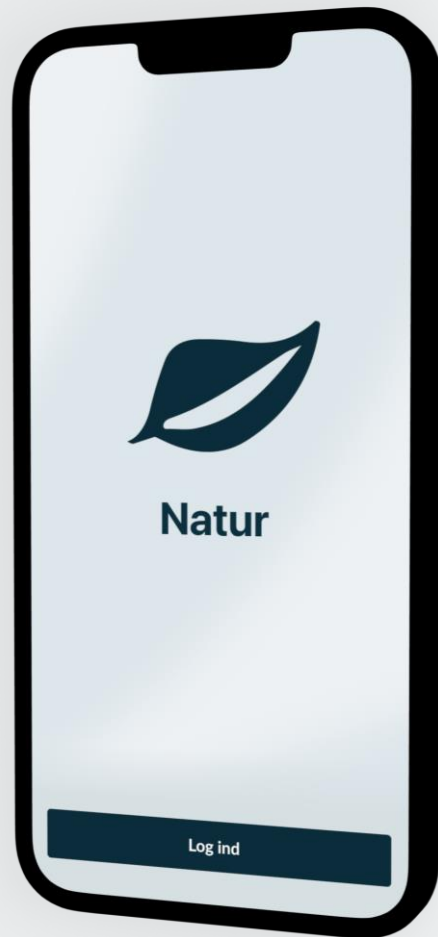


The screenshot displays the web interface for the NaturAppl project. On the left, there is a search and filter panel with the following sections:

- Programmer/aktiviteter:** Includes dropdowns for 'Program' and 'Aktivitetstype'.
- Stamdata:** Includes 'Fra dato' and 'Til dato' (set to 23-05-2023), 'Indsamlingsformål', 'Instans AKID', and 'Instans reference'.
- Vælg område:** Includes radio buttons for 'Kortudsnit', 'Tegn område', and 'Myndighed'.
- Bevarelse:** Includes dropdowns for 'Naturtype' and 'Artsattribut/gruppe, formgruppe', and a text input for 'Art'.

On the right, a map shows a coastal area with various colored overlays (blue, green, orange) representing different data layers. Below the map is a table with the following data:

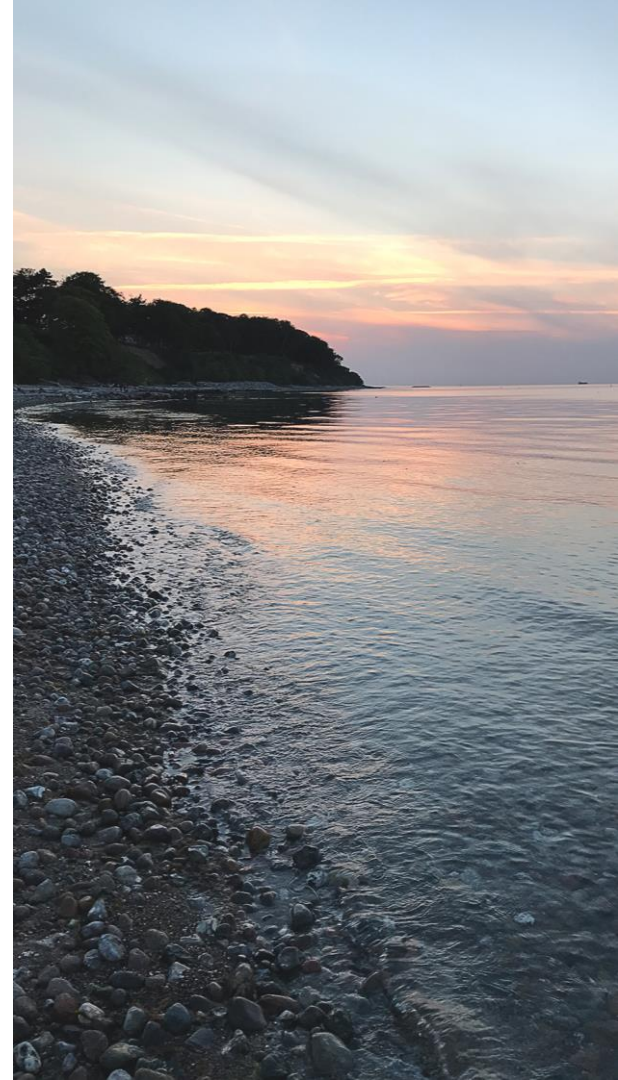
ID	Dato	Type	Sted
952760	22-05-2023	83 Besigtigelse (Akte naturtype: 2010)	
952764	22-05-2023	83 Besigtigelse (Akte naturtype: 2010)	



Hvad sker der ellers hos Danmarks Miljøportal?

....Udover det vi har præsenteret indtil nu, har vi bl.a. også gang i...

- ✂ Første version af Cirkulær databank
- ✂ Omlægning af DKjord til matrikler
- ✂ Arealnotifikation bliver udvidet med nye temaer
- ✂ Afholdt brugerseminar 9 steder af 4 dag for 517 deltagere.
- ✂ Water4All og erhvervsfyrtårnet Water Data Space
- ✂ Varsling af oversvømmelser i samarbejde med DMI
- ✂ Aquaplexus - Non-target analyser
- ✂ Parameterlisten - National stofkodeliste (finansieret af MST)
- ✂ Geodatapris for Klima-Lavbundskortet
- ✂ Gennemført EU-udbud for 200 mio. kr og indgået kontrakt
- ✂ Leverer data til Datavejviseren
- ✂ DCE hymer data ejet af MST indgår i Miljøportalen
- ✂ Afholdt 6 webinarer med 439 deltagere.
- ✂ Gennemført 299 releases (systemopdateringer) i 2022 (i 2023 er det 41 indtil videre)
- ✂ Gennemført 198 fejlrettelser og 199 ændringsønsker i 2022



Sekretariatet



Nils Høgsted
Sekretariatsleder



Ane Klok
Drifts- og
vedligeholdelses
chef



Lenette Sequina-
Grewal
Release manager



Asbjørn Kjeldgård
Nielsen
Systemansvarlig



Caroline Stoklund
Bøjesen
Systemansvarlig og
Projektleder



Kim Mandix
Systemansvarlig
og projektleder



Serena Pilunnguaq
Sørensen
Systemansvarlig og
Projektleder



Marie Galløe
Systemansvarlig og
Projektleder



Stefanie Sean
Robins
Systemansvarlig
og Projektleder



Lau Lyck Nielsen
Systemansvarlig og
projektleder



Dorte Holme
Forretningsudvikler



Line Friis
Forretningsudvikler



Karl Rasmus
Sveding
Systemansvarlig og
Projektleder



Joan Rasmussen
Administrativ
medarbejder



Mikkel
Skovmose Tewes
Cloud solution
arkitekt



Rasmus Løbner
Christensen
Enterprise arkitekt



Peter Romme
Junior cloud
solution arkitekt



Julie Friis Sørensen
Systemansvarlig,
Problem Manager,
Kommunikation



Niels Jakob Lampe
Projektleder



Henrik Dissing
Forretningsudvikler



Marie Inge Malberg
Kommunikation



Linus Thalund
Midtgaard
Student



Niklas Winther
Student



Ida Sofie Sternhagen
Student



Rasmus Holm
Mogensens
Student



Marie Grundholm
Buhl
Student