

Jess Svendsen • Torsten Schrøder

# NYT FRA GEODATASTYRELSEN

FOSAKO forårsmøde • 31. maj 2023



Geodatastyrelsen

“

**Det værste ord på jobbet, det mest irriterende, kvalmestimulerende corporate bullshit er ordet .....**

*- Djøfbladet 2.juni 2022*

”

“

Det værste ord på jobbet, det mest irriterende, kvalmestimulerende corporate bullshit er ordet **REJSE**

- Djøfbladet 2.6. 2022

”

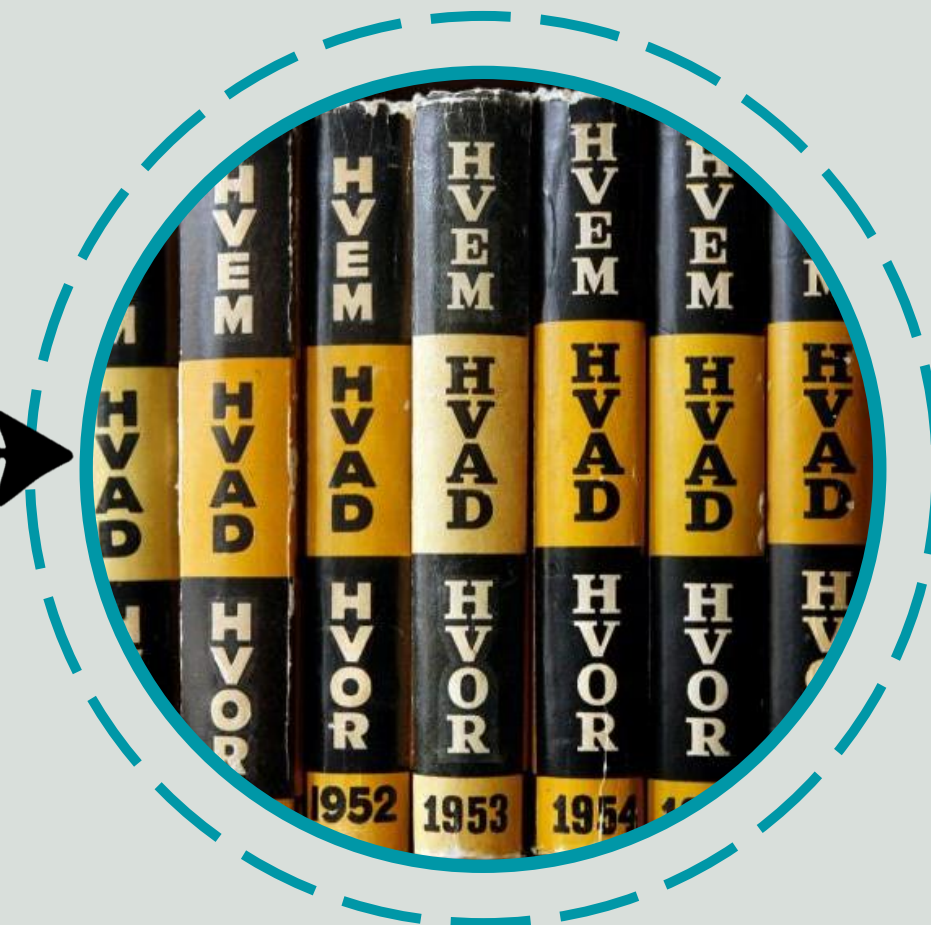
# REJSEN FRA PRODUCENT TIL DISTRIBUTØR

VI INDSAMLER, KVALITETSSIKRER OG FORMIDLER DATA OM EJENDOMME OG EJERE

## 200 ÅR

### INDSAMLING

Registrering af fast ejendom



## 10 ÅR

### FORMIDLING

Distribution af ejendomsdata



Tilgængelige og  
Troværdige data  
der skaber værdi  
for anvenderne



# TRE TÆNKSOMME UDFORDRINGER



- 1 HVORDAN skaber vi værdi for **anvendere** som vi i dag ikke kender
- 2 HVORDAN gør vi data **tilgængelige**, når data i dag er fordelt på 10 platforme
- 3 HVORDAN gør vi data  **troværdige**, når de i dag indeholder fejl og unøjagtigheder

# #1 DE UKENDTE ANVENDERE

VI GÅR FRA AT VÆRE AFSENDERORIENTERET TIL AT VÆRE MODTAGERORIENTERET

1

## ANALYSE

af datafordelerens  
web-statistikker

Hvem er I og hvor  
meget bruger I  
vores data

2

## DIALOG

med prioriterede  
anvendere

Hvordan bruger I  
vores data og hvad er  
jeres behov

3

## FORBEDRING

af data, dataadgange  
og kommunikation

I får adgang til nye  
services, bedre data  
og metadata

# ANVENDER-ANALYSE-QUIZ

1

Hvor mange gange hentede kommunerne GST's data på Datafordeleren i marts 2023

10.125.733

2

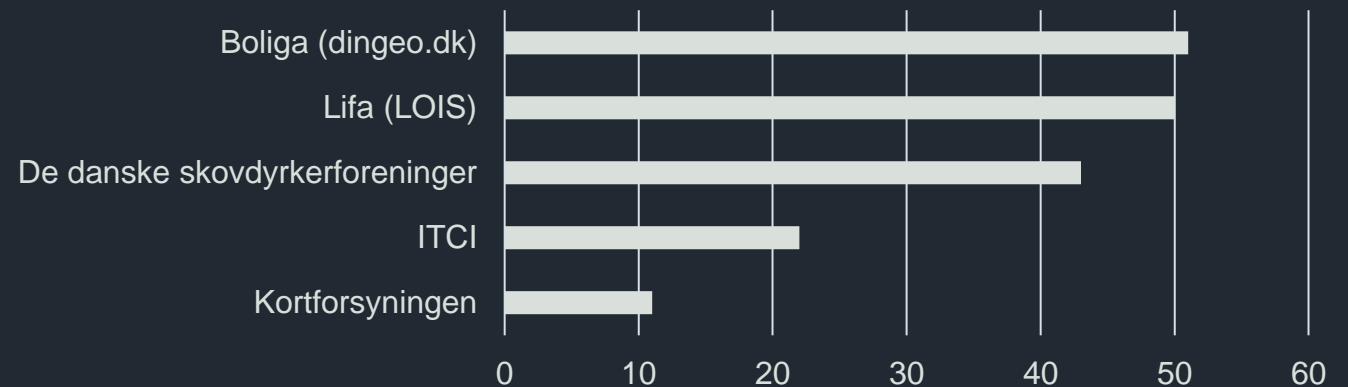
Hvor mange hits og downloads var der i alt på GST's data på Datafordeleren i marts 2023

270.061.050

*100 pr sek  
3.2 mia pr år*

3

Hvem er de største anvendere af GST's data på Datafordeleren



# #2 DE (U)TILGÆNGELIGE DATA

MATRIKLEN.DK – GST'S NYE UDS STILLINGSPLATF ORM



konsolidering

*Samle 10 udstillings-  
platforme i én. Bl.a.  
Webmatriklen, MinGrund,  
GST-kortviser, MAO*



modernisering

*Bygge ny frontend.  
Opbygge API-servicebus.  
Serviceenable og/eller  
nedlægge datakilder.*



én indgang

*'En samlet indgang til alle  
ejendoms- og ejerdata.  
Aktuelle og historiske. I  
GST-styling*



nyheder

*Historiske matrikel- og  
ejerdata. Adgang til  
sagsdokumenter. Søgning  
via BFE*



fast track

*Laboratorie til hurtig  
etablering og afprøvning  
af anvenders ønsker.  
Konsolideres på DAF*

[MATRIKLEN.DK \(MIDLERTIDIGT LINK\)](#)





Træk i slideren for at se matrikelkortet gennem tiden:

2018

2019

2020

2021

2022

2023

26-05-2023



Søg adresse, BFE-nummer, matrikel eller stednavn



Jordstykke

## 599 Amagerbros Kvarter, København

Københavns Kommune (0101) Status: Gældende

Om jordstykket

Sager

### Matrikeloplysninger

Matrikelnummer	Ejerlavnavn	Ejerlavkode
599	Amagerbros Kvarter, København	2000151

### Arealer

Registreret areal <i>i</i>	Vejareal <i>i</i>
6.839 m <sup>2</sup> (o)	0 m <sup>2</sup>

Temaarealer

### Relateret ejendom

Dette matrikelnummer er en del af ejendommen med BFE-nr: [9109323](#) →

Ejendomstype  
Samlet Fast Ejendom

Beliggenhedsadresse  
Weidekampsgade 10, 2300



# #3 DE (U)TROVÆRDIGE DATA

GST'S REGISTRE INDEHOLDER DATA AT HØJ TROVÆRDIGHED – MEN DER ER HULLER

1

## MODELLERE

en fælles forståelse  
for kvalitet

Gøre os i stand til at  
prioritere forskellige  
typer af fejl og  
mangler og  
unøjagtigheder

2

## KORTLÆGGE

alle kendte fejl og  
mangler

Give os et overblik  
over mulige kvalitets-  
indsatser, så vi aldrig  
lukker øjnene for fejl  
og mangler og altid  
retter dér, hvor  
udbyttet er størst

3

## FORBEDRE

kvaliteten af data

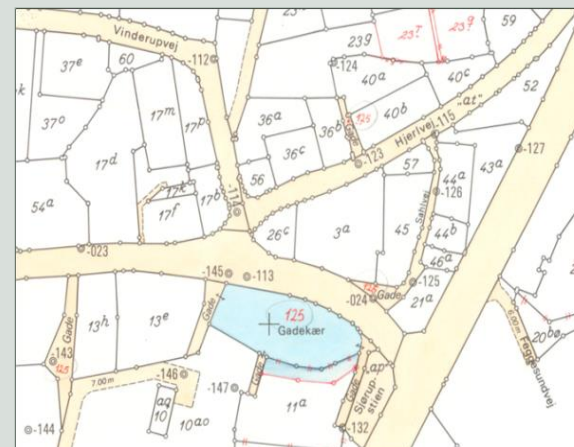
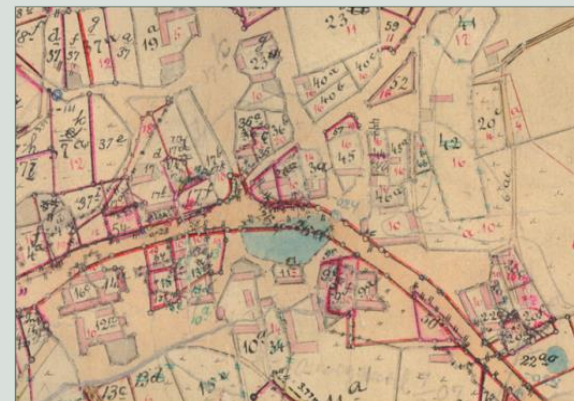
Tre registre med  
endnu højere data-  
kvalitet, som muliggør  
anvendernes fortsatte  
digitalisering af  
processer og  
sagsbehandling

# MATRIKELKORTET

## Oprindelsen påvirker nøjagtigheden

- Digitalt juridisk oversigtskort
- Taget i brug i 1844
- Forbedret ved matrikulære ændringer og omtegning af de originale papirkort (16.000 stk.)
- Digitalt sammenhængende matrikelkort 1990-1997
- Unøjagtigheder fra papirkortene overført til det digitale kort
- Varierende nøjagtighed: 0,1-4 m.
- Forbedres ved matrikulære ændringer

Matrikelkortet kan derfor kun betragtes som vejledende





PENGE

## Tusindvis af boligejere risikerer at blive ramt af gamle fejl i 2023



3. JAN 2023

Om fejl i BBR

Fagfolk finder fejl i oplysninger, som skattevæsnet bruger til at beregne nye boligskatte.

PENGE

## Ejere af op mod 94.000 boliger er blevet snydt for vigtig info om deres spritnye ejendomsvurdering



7. SEP 2022  
Om fejl i BBR

Skattevæsnet vil ikke hjælpe, selvom it-fejl er skyld i, at boligejer har misset vigtig deadline.



# GST har opgjort gevinster ved et forbedret matrikel- kort

Forbedring af matrikelkortet medfører både økonomiske og kvalitetsmæssige gevinster. Nedenfor angives eksempler på de væsentligste økonomiske og kvalitetsmæssige gevinster hos anvenderne.

## Økonomiske gevinster



**Sparet tid** ved færre fejl og klager over afgørelser vedrørende areal- og byggeregulering, og om rettigheder til fast ejendom.



**Sparet tid** pga. reduceret behov for tilpasning og genberegning af grænser, der er fastlagt på baggrund af matrikelkortet.



**Sparet udgift** til berigtigelser af matrikelkort i forbindelse med administration og forvaltning.



**Potentielt sparet tid** ved fremtidig semi- eller fuldautomatisk digital regelbaseret behandling af areal- og byggeregulering.

## Kvalitetsmæssige gevinster



**Bedre retssikkerhed** ved registrering og regulering af fast ejendom.



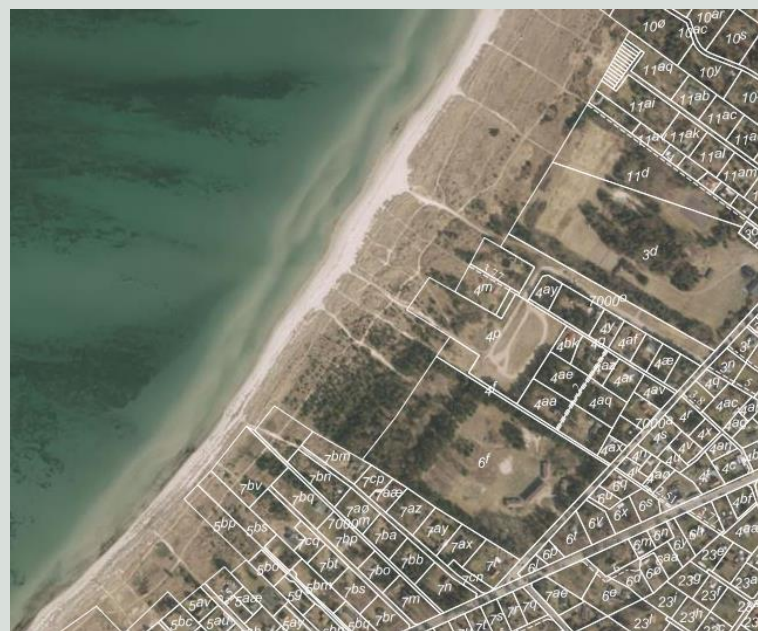
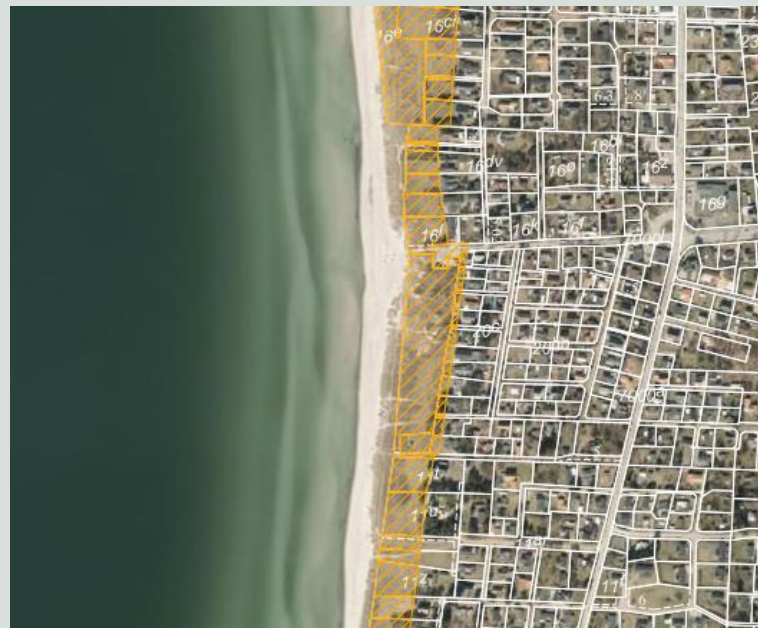
**Øget tillid** til ejendomsregistrering hos ejendomssejere og borgere.



**Færre konflikter** mellem naboer og i forhold til andre aktører vedr. placeringen af skel.



**Forbedret troværdighed** ved sammenstilling af forskellige kortlag og tillid til resultaterne fra analyser.



*Hvem ejer hvad?*

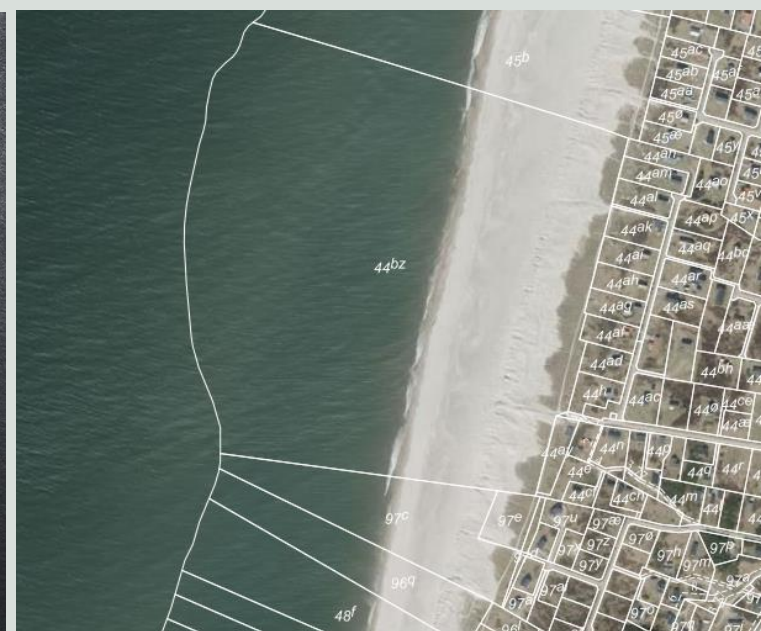
*Findes jordstykket?*

*Er der strandbeskyttelse eller klitfredning på et areal uden for matriklen?*

*Hvordan beregnes bebyggelsesprocenten, når en del af jordstykket ligger i havet?*

*Hvordan påvirker disse forhold ejendomsvurderingen?*

*Hvor stort er jordstykket?*



## Kan vi gøre noget ved det?



Matrikelkortet viser de registrerede skel. Ejere af kystejendomme er ikke forpligtiget til at få ændret denne registrering som følge af naturlig tilvækst eller fraskylning.



Det anslås, at ca. 227 km<sup>2</sup> reelt er fraskyllet, og ca. 117 km<sup>2</sup> er fremkommet ved tilvækst, men ikke registreret i matriklen.

Ændring af registreret ejendomsgrænse mod havet:

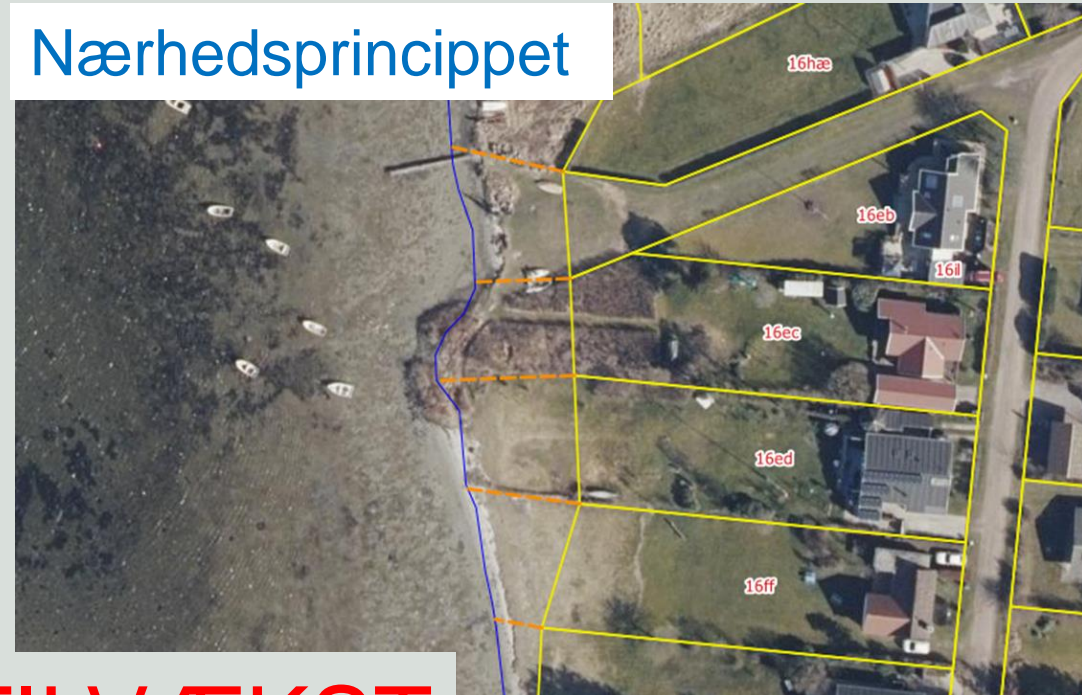
- Sker ved ejendomsberigtigelse,
- Kan kun finde sted, hvis ejeren ønsker det. Ved tilvækst kræves som udgangspunkt også underskrift fra ejere af naboejendomme,
- Matrikulært arbejde skal udføres af beskikket landinspektør (for ejers egen regning).

# FASTLÆGGELSE AF SIDESKEL

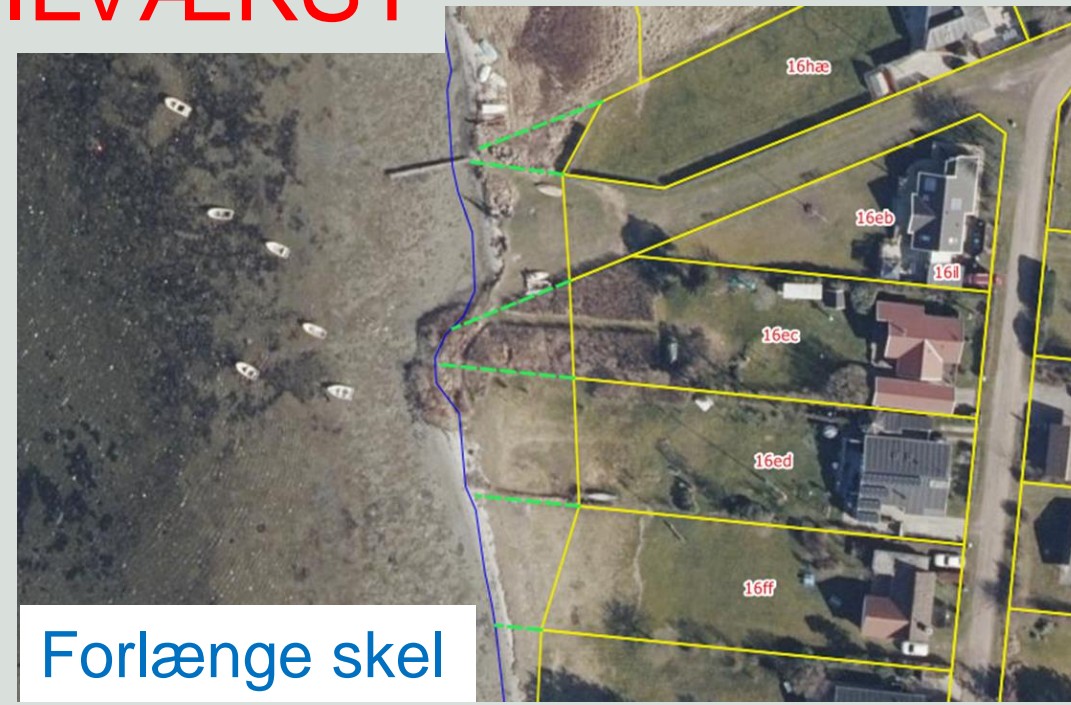
## FRASKYLDNING



## Nærhedsprincippet



## TILVÆKST



## Forlænge skel





Hvis hele  
matrikelkortets  
kystlinje og  
kystejers  
arealer  
forbedres:

**Opbakning, støtte og gode argumenter fra  
anvendere af matrikelkortet er nødvendig**

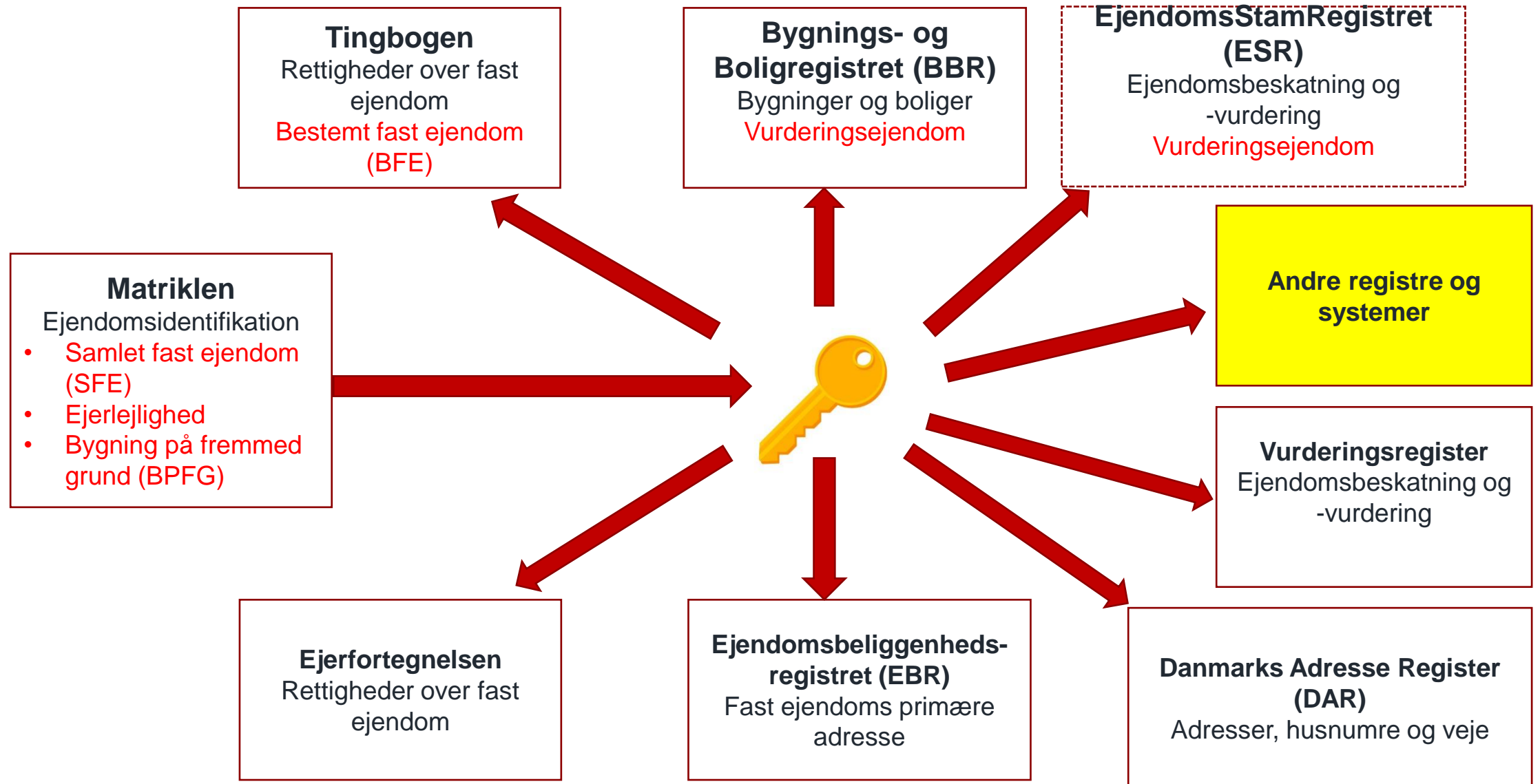
### Løsningsmulighed:

GST får mulighed for at foretage ændringer af matrikelkortets kystlinje og ændre registrerede arealer ved *teknisk ændring*, og dermed uden underskrevet ejererklæring.

Kræver:

- Fastlæggelse af matriklens kystlinje
- Fastlæggelse af sideskel i tilvækstarealer (nærhedsprincippet)
- Beregning af arealer
- Orientering / høring af grundejere / ....
- Fremtidig vedligeholdelse af matriklens kystlinje

# Ejendomsbegreber - Fælles nøgle: BFE-nr.



# Ny model for registrering af Bygning på fremmed grund

## Datavask / Harmonisering

Tildeling af bygningernes BFE-nr. i matriklen til ca. 24.000 bygningsblade i tingbogen

## Datamodelændringer

Modelændringer i udstillingsservices på Datafordeleren

## Systemændringer

Ændringer i de matrikulære it-systemer

## Lovgivning

Ændring af tinglysningsloven i ny høring  
Forventet ikrafttræden den 1. januar 2024

**Giver mulighed for, at en BCFG kan bestå af flere separate bygninger eller tekniske anlæg, f.eks. vindmøller.**

**Giver samtidig mulighed for udstykning, overførsel og sammenlægning.**

**Tak for jeres  
opmærksomhed**