



Repræsentationer

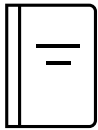
FOSAKO – **FO**rum for **SA**marbejde om geodata i **KO**mmunerne

Indledning



Formålet med at synliggøre vores tilstedeværelse

- FOSAKO (de kommunale geodatasamarbejder) deltager aktivt i adskillige udvalg og fora, og vi ønsker at fremhæve vores repræsentationer og vise vores engagement
- En sammenfatning af vores repræsentationer skal være med til at skabe et let tilgængeligt referenceværk, der identificerer kontaktpersoner i de forskellige udvalg og fora



Vejledning til anvendelse

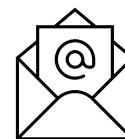
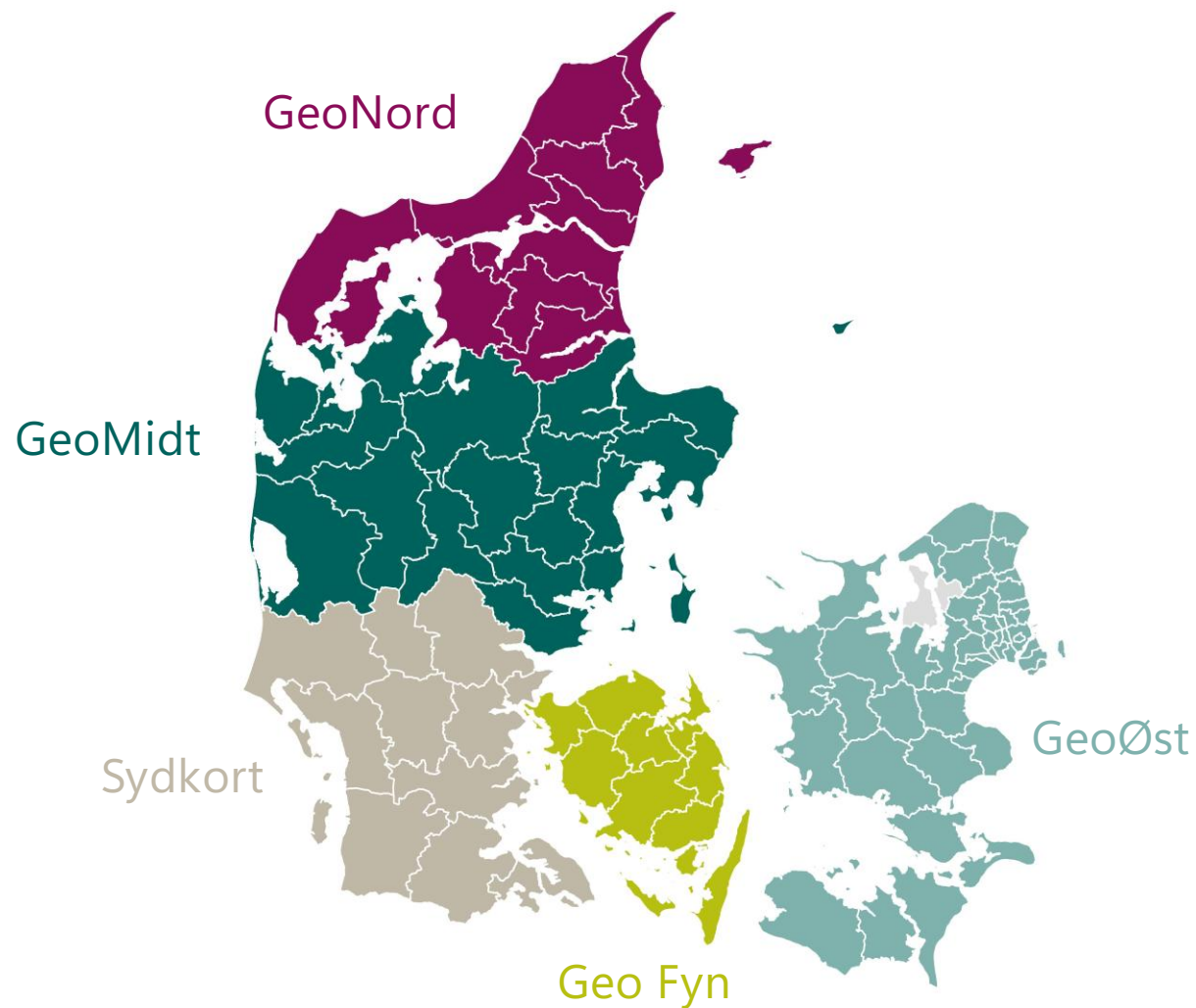
- Dokumentet indeholder sidehenvisninger og hyperlinks til diverse hjemmesider. Klik på de bokse, som du gerne vil vide mere om og du vil blive henvist til en anden side eller en hjemmeside
- Du har mulighed for at se, hvor og hvem der repræsenterer dit geodatasamarbejde, eller gå direkte til specifikke udvalg eller fora for at identificere kommunale repræsentanter. Hvis der ikke er nogen kommunale repræsentanter, vises boksen med grå farve



Værd at bemærke

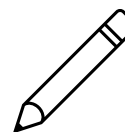
- Dokumentet indeholder diagrammer over GeoDanmark, Geoforum, KTC, mm., men de viser kun et udsnit af organisationerne, som har reference til vores repræsentationer. Der henvises til deres egne hjemmesider for at læse mere
- Der er ikke systemspecifikke udvalg og fora med i dokumentet, og heller ikke midlertidige fora

Indledning



Ændringer

Eventuelle rettelser kan indsendes til geooest@htk.dk, som samler dem til den årlige opdatering af dokumentet.



Ajournføring







Dokumentet opdateres én gang årligt, hvor indsendte ændringer rettes. Opdateringen finder sted i efteråret.

Klik på den cirkel,
du vil vide mere om

Hvor er dit
geodatasamarbejde
repræsenteret og
hvem er de
repræsenterede?

Hvem sidder i et
specifikt fora eller
udvalg?

Klik på det geodatasamarbejde, du vil vide mere om

 <p>GeoØst</p> 	 <p>Geo Fyn</p>	<p>GeoNord</p> 	 <p>GeoMidt</p>	 <p>Sydkort</p>
--	---	---	--	--

Emilie Schwærter Torp
emilieto@htk.dk
 Henrik Hedelund
henrikhe@htk.dk

Jesper Gaardboe Jensen
jgje@geofyn.dk

Lisbeth Laustsen
lil@morsoe.dk

Reno Aagaard Lindberg
RenoAagaard.Lindberg@silkeborg.dk

Merete Hansen
mha@haderslev.dk

GeoØst

GeoØst - repræsentationer

fordelt på udvalg

GeoDanmark	Geoforum	KTC	Danmarks Miljøportal	Klimadatastyrelsen
<p>Administrativ ajourføringsforum Ole Dittmer, Guldborgsund</p> <p>Systemforum Ole Brask, Roskilde Brian P. Olsen, Hillerød</p> <p>Produktionsforum Emilie S. Torp, GeoØst Ole Perch Nielsen, Holbæk</p> <p>Specifikationsforum Tyge P. Jensen, København Lars Ellebjerg, Hvidovre Tino Kastbjerg Stigsen, Ishøj</p> <p>GeoFA-forum Henrik Hedelund, GeoØst</p> <p>Sekretariatsudvalget Peter H. Schaarup, Halsnæs</p>	<p>Droneudvalget Henrik Hedelund, GeoØst</p> <p>Grunddataudvalget Søren Breddam, Stevns</p> <p>Spatial Data Science-udvalget Malene Højland Pedersen, København</p> <p>Arrangementsudvalg Øst Emil Møller Rasmussen, København</p> <p>Kortdagsudvalget (2025) Stine Casmose Christiansen, Lolland</p> <p>Satellitdataudvalget Emil Møller Rasmussen, København</p>	<p>KTC-faggruppen for digital forvaltning Peter B. Larsen, Lolland Ole D. Andersen, Guldborgsund Michael Brandt-Bernbom, Bornholm Marie Hvid Damborg, København</p> <p>KTC-underfaggruppen for ejendomsdata Ole Dittmer, Guldborgsund Helle Laurberg, Frederiksberg Jeanette Rolsted-Weltz, København</p> <p>KTC-underfaggruppen FOSAKO FU Emilie S. Torp, GeoØst Henrik Hedelund, GeoØst</p>	<p>Faggruppen for Datadeling Heidi Zagari, Høje-Taastrup</p>	<p>Dialogforum Christian Greisik, Rødovre Stine C. Christiansen, Lolland</p> <p>Anvenderforum Christian Greisik, Rødovre</p>
			<p>VURDST</p> <p>Arbejdsgruppen om Beliggenhed Sophie M. B. Andersen, Lyngby-Taarbæk Christina Lindblad, Køge Christine V. J. Ejlersen, Hillerød Jens-Heinrich Jønsson, København Jeanette Rolsted-Weltz, København</p>	<p>Tværkommunale projekter</p> <p>CVR-flyt projektet Heidi Zagari, Høje-Taastrup Lars Dalgaard, Ballerup</p>

Klik her for at se fordelingen på personer



GeoØst - repræsentationer

fordelt på personer

Brian P. Olsen, Hillerød

- Systemforum, GeoDanmark

Christian Greisik, Rødovre

- Dialogforum, Klimadatastyrelsen
- Anvenderforum, Klimadatastyrelsen

Christina Lindblad, Køge

- VURDST arbejdsgruppen om Beliggenhed

Christine V. J. Ejlersen, Hillerød

- VURDST arbejdsgruppen om Beliggenhed

Emil Møller Rasmussen, København

- Arrangementsudvalg Øst
- Satellitdataudvalget, Geoforum

Emilie S. Torp, GeoØst

- Produktionsforum, GeoDanmark
- Dialogmøde, KL
- KTC-underfaggruppen FOSAKO FU

Heidi Zagari, Høje-Taastrup

- Faggruppen for Datadeling, Danmarks Miljøportal
- CVR-flyt projektet, tværkommunalt projekt

Helle Laurberg, Frederiksberg

- KTC-underfaggruppen for ejendomsdata

Henrik Hedelund, GeoØst

- Droneudvalget, Geoforum
- GeoFA-forum, GeoDanmark
- Dialogmøde, KL
- KTC-underfaggruppen FOSAKO FU

Jeanette Rolsted-Weltz, København

- KTC-underfaggruppen for ejendomsdata
- VURDST arbejdsgruppen om Beliggenhed

Jens-Heinrich Jønsson, København

- VURDST arbejdsgruppen om Beliggenhed

Lars Dalgaard, Ballerup

- CVR-flyt projektet, tværkommunalt projekt

Lars Ellebjerg, Hvidovre

- Specifikationsforum, GeoDanmark

Malene Højland Pedersen, København

- Spatial Data Science-udvalget, Geoforum

Marie Hvid Damborg, København

- KTC-faggruppen for digital forvaltning

Michael Brandt-Bernbom, Bornholm

- KTC-faggruppen for digital forvaltning

Ole Brask, Roskilde

- Systemforum, GeoDanmark

Ole D. Andersen, Guldborgsund

- KTC-faggruppen for digital forvaltning
- KTC-underfaggruppen for ejendomsdata
- Administrativ ajourføringsforum, GeoDanmark

Ole P. Nielsen, Holbæk

- Produktionsforum, GeoDanmark

Peter B. Larsen, Lolland

- KTC-faggruppen for digital forvaltning

Peter Heltoft Schaarup, Halsnæs

- Sekretariatsudvalget, GeoDanmark

Sophie M. B. Andersen, Lyngby-Taarbæk

- VURDST arbejdsgruppen om Beliggenhed

Stine C. Christiansen, Lolland

- Dialogforum, Klimadatastyrelsen
- Kortdagsudvalget (2025), Geoforum

Søren Breddam, Stevns

- Grunddataudvalget, Geoforum

Tino Kastbjerg Stigsen, Ishøj

- Specifikationsforum, GeoDanmark

Tyge Pontoppidan Jensen, København

- Specifikationsforum, GeoDanmark

Klik her for at se fordelingen på udvalg

Tilbage

Geo Fyn

Geo Fyn - repræsentationer

fordelt på udvalg

GeoDanmark

Produktionsforum
Jørgen Hørslev Hansen,
Faaborg-Midtfyn

GeoFA-forum
Jesper G. Jensen, Geo Fyn

Geoforum

Standardiseringsudvalg
Peter Jørgensen, Nyborg

Arrangementsudvalg Syd
Lisbeth B. Lund, Assens
Jesper Blinoff, Odense

Spatial Data Science-udvalget
Astrid K. Andersen,
Svendborg

Kompetenceudvalget
Tora de Boer, Assens

KTC

KTC-faggruppen for digital forvaltning
Jesper G. Jensen, Geo Fyn

KTC-underfaggruppen for ejendomsdata
Morten Pedersen, Odense

KTC-underfaggruppen FOSAKO FU
Jesper G. Jensen, Geo Fyn

Klimadatastyrelsen

Dialogforum
Jesper G. Jensen, Geo Fyn

Modernisering af Datafordeler, Geodata
Jesper G. Jensen, Geo Fyn
Tue N. Poulsen, Geo Fyn

Modernisering af Datafordeler, Selvbetjening
Jesper B. Sejersen, Odense

Tværkommunale projekter

CVR-flyt projektet
Jesper G. Jensen, Geo Fyn

Klik her for at se fordelingen på personer



Geo Fyn - repræsentationer

fordelt på personer

Astrid K. Andersen, Svendborg

- Spatial Data Science-udvalget, Geoforum

Jesper Blinoff, Odense

- Arrangementsudvalg Syd, Geoforum

Jesper B. Sejersen, Odense

- Modernisering af Datafordeler, Selvbetjening

Jesper G. Jensen, Geo Fyn

- GeoFA-gruppen, GeoDanmark
- KTC-faggruppen for digital forvaltning
- KTC-underfaggruppen FOSAKO FU
- Dialogforum, Klimadatastyrelsen
- Dialogmøde, KL
- Modernisering af Datafordeler, Geodata, Klimadatastyrelsen
- CVR-flyt projektet, tværkommunalt projekt

Jørgen Hørslev Hansen, Faaborg-Midfyn

- Produktionsforum, GeoDanmark

Lisbeth B. Lund, Assens

- Arrangementsudvalg Syd, Geoforum

Morten Pedersen, Odense

- KTC-underfaggruppen for ejendomsdata

Peter Jørgensen, Nyborg

- Standardiseringsudvalg, Geoforum

Tora de Boer, Assens

- Kompetenceudvalget, Geoforum

Tue N. Poulsen, Geo Fyn

- Modernisering af Datafordeler, Geodata

Klik her for
at se
fordelingen
på udvalg

Tilbage

GeoNord

GeoNord - repræsentationer

fordelt på udvalg

GeoDanmark	Geoforum	KTC	VURDST
<p>Produktionsforum Marianne Tomra, Jammerbugt</p> <p>Administrativ ajourføringsforum Formand: Kim Søgaard, Aalborg</p> <p>GeoFA-gruppen Migle Salkuviene, Hjørring</p> <p>Vejledningsgruppen Marianne Tomra, Jammerbugt</p> <p>Sekretariatsudvalget Kim Søgaard, Aalborg</p>	<p>Arrangementsudvalg Nord Mikkel F. Rabjerg, Aalborg</p> <p>Kortdagsudvalget (2025) Karen Frederiksen, Aalborg</p>	<p>KTC-faggruppen for digital forvaltning Kim Søgaard, Aalborg Torben Mंगाard Frandsen, Vesthimmerland</p> <p>KTC-underfaggruppen for ejendomsdata Kim Søgaard, Aalborg</p> <p>KTC-underfaggruppen FOSAKO FU Lisbeth Laustsen, Morsø</p>	<p>Arbejdsgruppen om Beliggenhed Kim Søgaard, Aalborg Marianne Tomra, Jammerbugt Kommune</p>

Klik her for
at se
fordelingen
på personer



GeoNord - repræsentationer

fordelt på personer

Karen Frederiksen, Aalborg

- Kortdagsudvalget, Geoforum

Kim Søgaard, Aalborg

- Administrativ ajourføringsforum, formand, GeoDanmark
- Sekretariatsudvalget, GeoDanmark
- KTC-faggruppen for digital forvaltning
- KTC-underfaggruppen for ejendomsdata
- VURDST arbejdsgruppen om Beliggenhed

Lisbeth Laustsen, GeoNord, Morsø

- Dialogmøde, KL
- KTC-underfaggruppen FOSAKO FU

Marianne Tomra, Jammerbugt

- Produktionsforum, GeoDanmark
- Vejledningsgruppen, GeoDanmark
- VURDST arbejdsgruppen om Beliggenhed

Migle Salkuviene, Hjørring

- GeoFA-gruppen, GeoDanmark

Mikkel F. Rabjerg, Aalborg

- Arrangementsudvalg Nord, Geoforum

Torben Mangaard Frandsen, Vesthimmerland

- KTC-faggruppen for digital forvaltning

Klik her for
at se
fordelingen
på udvalg

Tilbage

GeoMidt

GeoMidt - repræsentationer

fordelt på udvalg

GeoDanmark

<p>Produktionsforum Allan G. Frederiksen, Syddjurs</p> <p>Systemforum Formand: Reno Lindberg, Silkeborg</p> <p>Bestyrelse Flemming F. Christensen, Silkeborg</p> <p>GeoFA-forum Helge Juul Schou, Struer</p>	<p>Vejledningsgruppen Allan G. Frederiksen, Syddjurs</p> <p>Specifikation 7.0 Projektgruppe Reno Lindberg, Silkeborg</p> <p>Sekretariatsudvalg Allan G. Frederiksen, Syddjurs Reno Lindberg, Silkeborg</p>
--	---

Geoforum

Droneudvalget
Formand: Ronni F. Søre,
Skanderborg
Martin K. Pedersen, Aarhus

Kompetenceudvalget
Susan B. Hansen, Viborg

KTC

KTC-faggruppen for digital forvaltning
Formand: Jakob Kirkegaard, Silkeborg
Rasmus Ry Nielsen, Aarhus

KTC-underfaggruppen for ejendomsdata
Morten Friis, Ikast-Brande
Karina Ravn Rygaard,
Aarhus

KTC-underfaggruppen FOSAKO FU
Reno Lindberg, GeoMidt

Danmarks Miljøportal

Faggruppen for Datadeling
Reno Lindberg, Silkeborg
(suppleant)

Klimadatastyrelsen

Dialogforum
Reno Lindberg, Silkeborg

Modernisering af Datafordeler, Moderne Tjenester
Reno Lindberg, Silkeborg

Klik her for at se fordelingen på personer



GeoMidt - repræsentationer

fordelt på personer

Allan G. Frederiksen, Syddjurs Kommune

- Produktionsforum, GeoDanmark
- Vejledningsgruppen
- Sekretariatsudvalg, GeoDanmark

Flemming F. Christensen, Silkeborg Kommune

- Bestyrelse, GeoDanmark

Helge Juul Schou, Struer

- GeoFA-forum

Jakob Kirkegaard, Silkeborg Kommune

- KTC-faggruppen for digital forvaltning, formand

Karina Ravn Rygaard, Aarhus

- KTC-underfaggruppen for ejendomsdata

Martin K. Pedersen, Aarhus Kommune

- Droneudvalget, Geoforum

Morten Friis, Ikast-Brande Kommune

- KTC-underfaggruppen for ejendomsdata

Rasmus Ry Nielsen, Aarhus

- KTC-faggruppen for digital forvaltning

Reno Lindberg, Silkeborg Kommune

- Systemforum, formand, GeoDanmark
- Specifikation 7.0 Projektgruppe, GeoDanmark
- Sekretariatsudvalg, GeoDanmark
- Dialogforum, Klimadatastyrelsen
- Modernisering af Datafordeler, Moderne Tjenester, Klimadatastyrelsen
- Dialogmøde, KL
- Faggruppen for Datadeling, Danmarks Miljøportal (suppleant)
- KTC-underfaggruppen FOSAKO FU

Ronni F. Søe, Skanderborg Kommune

- Droneudvalget, formand, Geoforum

Susan B. Hansen, Viborg Kommune

- Kompetenceudvalget, Geoforum

Klik her for
at se
fordelingen
på udvalg

Tilbage

Sydkort

Sydkort - repræsentationer

fordelt på udvalg

GeoDanmark		KTC	Danmarks Miljøportal
<p>Produktionsforum Merete Hansen, Sydkort</p> <p>Administrativt ajourføringsforum Thorbjørn Søndergaard, Vejle Kommune</p> <p>GeoFA-gruppen Per Johansen, Vejen Kommune</p> <p>Specifikationsforum Brian Damsgaard, Fredericia Kommune</p>	<p>Specifikation 7.0 Projektgruppe Brian Damsgaard, Fredericia Kommune</p> <p>Vejledningsgruppen Merete Hansen, Sydkort</p> <p>Sekretariatsudvalg Brian Damsgaard, Fredericia Kommune</p>	<p>KTC-underfaggruppen for ejendomsdata Steen Knudsen, Aabenraa Kommune</p> <p>KTC-underfaggruppen FOSAKO FU Merete Hansen, Sydkort</p>	<p>Stabsgruppen Merete Hansen, Sydkort</p>

Klik her for at se fordelingen på personer



Sydkort - repræsentationer

fordelt på personer

Brian Damsgaard, Fredericia Kommune

- Specifikation 7.0 Projektgruppe, GeoDanmark
- Sekretariatsudvalg, GeoDanmark
- Specifikationsforum, GeoDanmark

Merete Hansen, Sydkort

- Produktionsforum, GeoDanmark
- Vejledningsgruppen, GeoDanmark
- Dialogmøde, KL
- Stabsgruppen, Danmarks Miljøportal
- KTC-underfaggruppen FOSAKO FU

Per Johansen, Vejen Kommune

- GeoFA-gruppen, GeoDanmark

Steen Knudsen, Aabenraa Kommune

- KTC-underfaggruppen for ejendomsdata

Thorbjørn Søndergaard, Vejle Kommune

- Administrativt ajourføringsforum, GeoDanmark

Klik her for
at se
fordelingen
på udvalg

Tilbage

Repræsentationer i udvalg og fora

GeoDanmark

Geoforum

KTC

Danmarks Miljøportal

Klimadatastyrelsen

VURDST

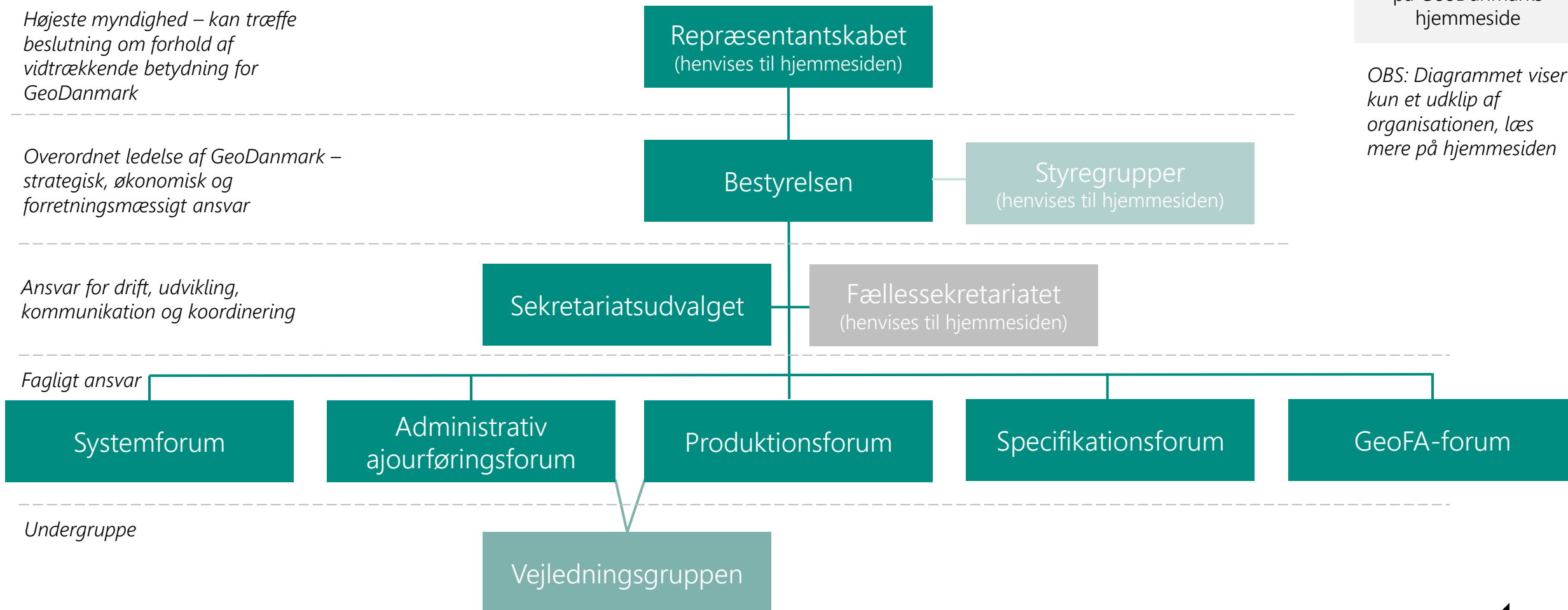
Tværkommunale
projekter

GeoDanmark



Klik her og læs mere på GeoDanmarks hjemmeside

OBS: Diagrammet viser kun et udklip af organisationen, læs mere på hjemmesiden



*Grå boks = FOSAKO ikke repræsenteret



Bestyrelsen

Flemming Frøsig Christensen / Vej- og Trafikchef i Teknik- og Miljøafdelingen, Silkeborg Kommune

Sekretariatsudvalget

Peter Heltoft Schaarup / Halsnæs Kommune

Kim Søgaard / Formand for Administrativt Ajourføringsforum / Aalborg Kommune

Brian Hansen Damsgaard / Formand for Specifikationsforum / Fredericia Kommune

Reno Aagaard Lindberg / Formand for Systemforum / Repræsentant for GeoMidt / Silkeborg Kommune

Allan Gyldendal Frederiksen / Medlem af Produktionsforum / Syddjurs Kommune

Systemforum

Reno Aagaard Lindberg / Formand / Silkeborg Kommune

Brian Pilemann Olsen / Hillerød Kommune

Ole Brask / Roskilde Kommune

Administrativ ajourføringsforum

Kim Søgaard / Formand / Aalborg Kommune

Thorbjørn Vang Søndergaard / Vejle Kommune

Ole Dittmer Andersen / Guldborgsund Kommune

Produktionsforum

Merete Hansen / Sydkort / Sydkort, Haderslev Kommune

Allan Gyldendal Frederiksen / GeoMidt / Syddjurs Kommune

Emilie Schwærter Torp / GeoØst / GeoØst Sekretariatet

Ole Perch Nielsen / GeoØst / Holbæk

Sten Frandsen / Geo Fyn / Odense Kommune (skifter snart til Jørgen)

Jørgen Hørslev Hansen / Geo Fyn / Faaborg-Midtfyn

Marianne Tomra / GeoNord / Jammerbugt Kommune

Specifikationsforum

Brian Hansen Damsgaard / Formand / Fredericia Kommune

Tyge Pontoppidan Jensen / Københavns Kommune

Lars Ellebjerg / Hvidovre Kommune

Tino Kastbjerg Stigsen / Ishøj Kommune

GeoFA-forum

Emilie Schwærter Torp / GeoØst

Jesper Gaardboe Jensen / Geo Fyn

Migle Salkuviene / Hjørring Kommune

Per Johansen / Vejen Kommune

Helge Juul Schou / Struer Kommune

Vejledningsgruppen

Allan Gyldendal Frederiksen / Syddjurs Kommune

Marianne Tomra / Jammerbugt Kommune

Merete Hansen / Sydkort, Haderslev Kommune

Specifikation 7.0 Projektgruppe

Brian Hansen Damsgaard / Fredericia Kommune

Reno Lindberg / Silkeborg Kommune

Geoforum



Klik her og læs mere på Geoforums hjemmeside

OBS: Diagrammet viser kun et udklip af organisationen, læs mere på hjemmesiden

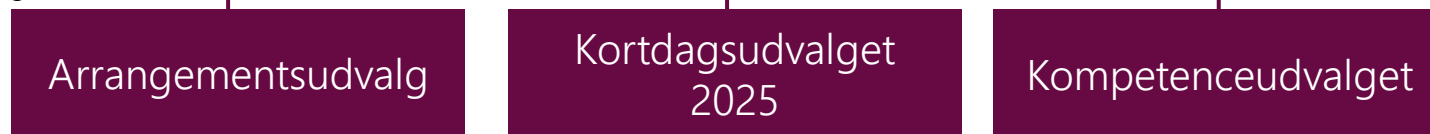
Geoforums ledelse



Faglige udvalg



Arrangementsudvalg



*Grå boks = FOSAKO ikke repræsenteret



Droneudvalget

Ronni Fjordvald Søe / Formand for Droneudvalget
/ Skanderborg Kommune
Henrik Hedelund / Ishøj Kommune
Martin Kauffmann Pedersen / Aarhus kommune

Grunddataudvalget

Søren Breddam / Stevns Kommune

Standardiseringsudvalget

Peter Jørgensen / Nyborg Kommune

Spatial Data Science - udvalget

Astrid Krarup Andersen / Svendborg Kommune
Malene Højland Pedersen / Københavns
Kommune

Arrangementsudvalg

Nord - **Mikkel Færge Rabjerg** / Aalborg Kommune

Syd - **Lisbeth Bro Lund** / BroLund GIS & Geodata /
Assens Kommune
Jesper Blinoff / Odense Kommune

Øst - **Emil Møller Rasmussen** / Københavns Kommune

Kortdagsudvalget 2025

Karen Frederiksen / Aalborg Kommune
Stine Casmose Christiansen / Lolland Kommune

Kompetenceudvalget

Susan Benn Hansen / Viborg Kommune
Tora de Boer / Assens Kommune

Satellitdataudvalget

Emil Møller Rasmussen / Københavns Kommune

KTC



Klik her og læs mere på KTCs hjemmeside

KTC bestyrelse og sekretariat

KTC Bestyrelse
(henvises til hjemmesiden)

KTC Sekretariat
(henvises til hjemmesiden)

KTC Faggrupper

KTC Digital forvaltning
(DFO)

Andre faggrupper
(henvises til hjemmesiden)

KTC Underfaggrupper

DFO - Ejendomsdata

DFO – FOSAKO FU

OBS: Diagrammet viser kun et udklip af organisationen, læs mere på hjemmesiden

KTC Digital forvaltning (DFO)

Jakob Harding Kirkegaard / Silkeborg Kommune
Ole Dittmer Andersen / Guldborgsund Kommune
Jesper Gaardboe Jensen / Geo Fyn
Kim Søgaard / Aalborg Kommune
Peter Boye Larsen / Lolland Kommune
Michael Brandt-Bernbom / Bornholms Regionskommune
Marie Hvid Damborg / Københavns Kommune
Rasmus Ry Nielsen / Aarhus Kommune
Torben Mangaard Frandsen / Vesthimmerlands Kommune

DFO - Ejendomsdata

Kim Søgaard / Aalborg Kommune
Ole Dittmer Andersen / Guldborgsund Kommune
Steen Knudsen / Aabenraa Kommune
Morten Jørgensen / Odense Kommune
Morten Friis / Ikast-Brande Kommune
Helle Laurberg / Frederiksberg Kommune
Jeanette Rolsted-Weltz / Københavns Kommune
Karina Ravn Rygaard / Aarhus Kommune

DFO – FOSAKO FU

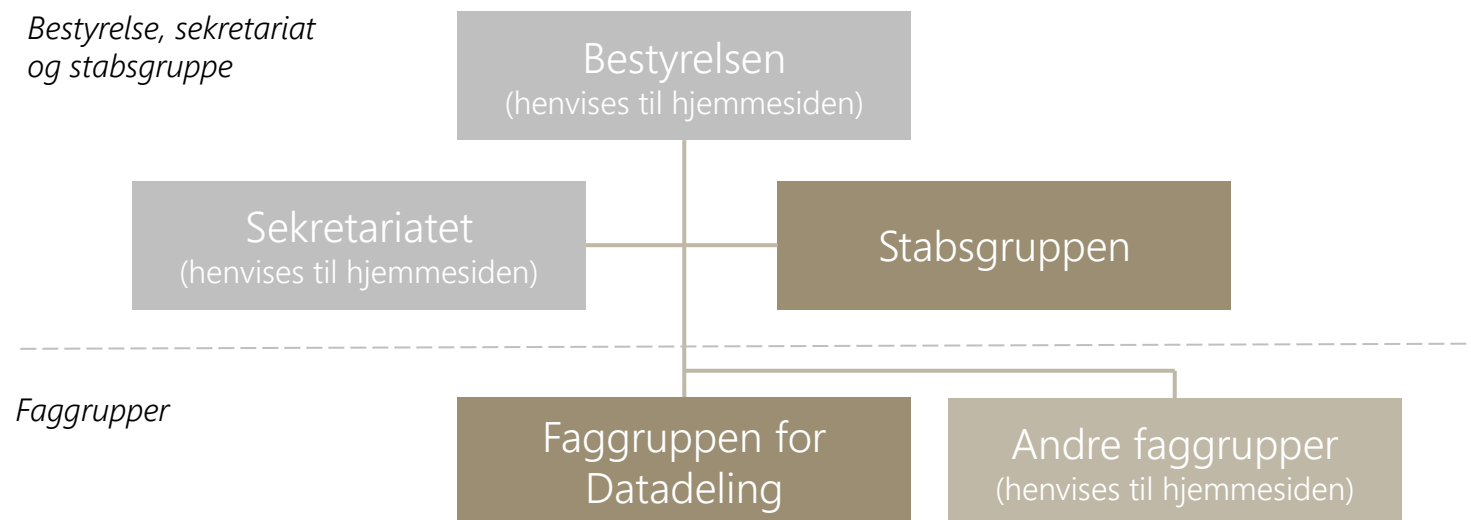
Emilie Schwærter Torp / GeoØst, Høje-Taastrup Kommune
 Vakant / GeoØst
Jesper Gaardboe Jensen / Geo Fyn, Erhvervshus Fyn
Lisbeth Laustsen / GeoNord, Morsø Kommune
Merete Hansen / Sydkort, Haderslev Kommune
Reno Aagaard Lindberg / GeoMidt, Silkeborg Kommune

Danmarks Miljøportal



Klik her og læs mere på Miljøportalens hjemmeside

OBS: Diagrammet viser kun et udklip af organisationen, læs mere på hjemmesiden



Stabsgruppen

Merete Hansen / Sydkort, Haderslev Kommune

Faggruppen for Datadeling

Heidi Zagari / Høje-Taastrup Kommune

Reno Lindberg / Silkeborg Kommune (suppleant)

Klimadatastyrelsen



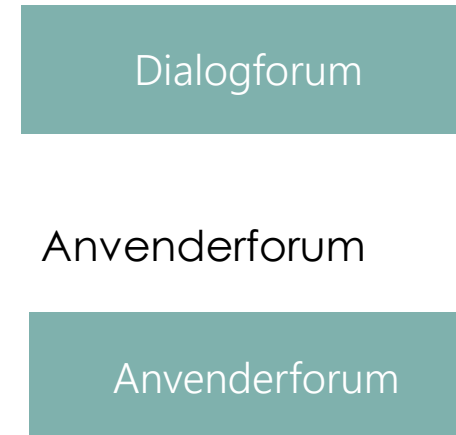
Klik her og se
Klimadatastyrelsens
organisationsdiagram

Modernisering af Datafordeleren

Arbejdsgrupper



Dialogforum



Modernisering af Datafordeleren

Moderne tjenester

Reno Lindberg / Silkeborg Kommune

Selvbetjening

Jesper Brøns Sejersen / Odense Kommune

Geodata

Jesper Gaardboe Jensen / Geo Fyn
Tue Nilsson Poulsen / Geo Fyn

Dialogforum

Dialogforum

Christian Greisik / Rødovre Kommune
Stine Casmose Christiansen / Lolland Kommune
Jesper Gaardboe Jensen / Geo Fyn
Reno Lindberg / Silkeborg Kommune

Anvenderforum

Anvenderforum

Christian Greisik / Rødovre Kommune



Klik her og se
VURDSTs
organisationsdiagram

VURDST

Arbejdsgruppe

Beliggenhed

Kim Søgaard / Aalborg Kommune
Marianne Tomra / Jammerbugt Kommune
Sophie Martine Bukholdt Andersen / Lyngby-Taarbæk Kommune

Tilbage



Klik her og læs mere
på hjemmesiden

Tværkommunale projekter

CVR-flyt

Jesper Gaardboe Jensen / Geo Fyn
Heidi Zagari / Høje-Taastrup Kommune
Lars Dalgaard / Ballerup Kommune



F O
S A
K O