



Anders Hasselager
anders.hasselager@gate21.dk

GeoØst, Sommermøde 2019

Tid: Torsdag den 6. juni 2019, kl. 9:00 – 16:00

Sted: Gate21 auditorium, Liljens kvarter 2, Albertslund



**Region
Hovedstaden**



THE GATEWAY TO GREEN GROWTH



Hvad er Energi på Tværs?

- Fase 3 jan. 2019 – dec. 2021
- 15 mio. kr. budget
- 2,5 årsværk



THE GATEWAY TO GREEN GROWTH

An aerial photograph of a rural landscape featuring a winding river, agricultural fields, and some buildings. The image is overlaid with semi-transparent text, including the question being asked. The text is white and centered in the upper-middle part of the image. The background shows a mix of green fields, brownish soil, and a blue river. There are some buildings and structures scattered throughout the landscape.

Hvordan skal GIS folk og planlæggere i kommunerne samarbejde for at nå fremtidens energimål?

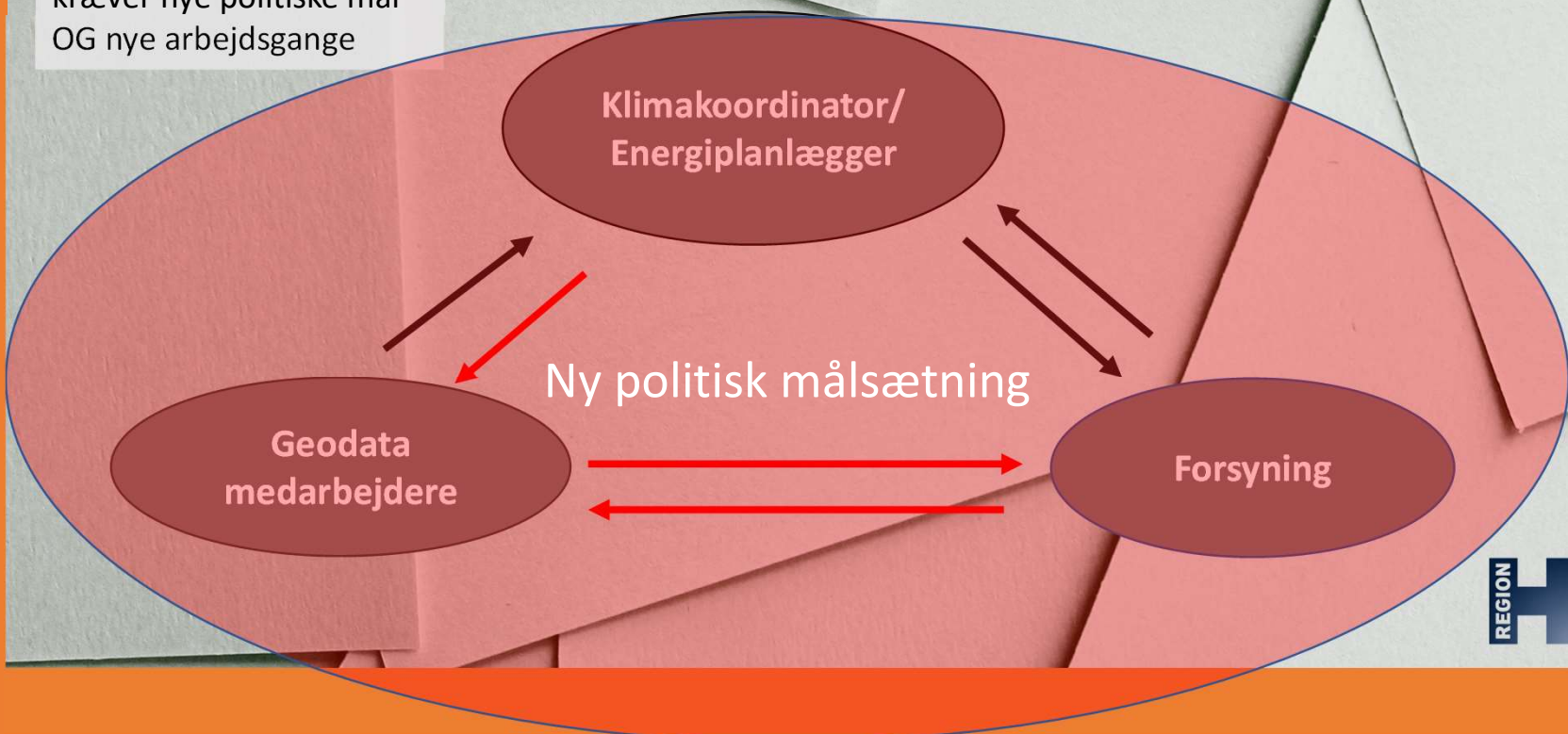
ENERGI PÅ TVÆRS

Hvordan kunne
fremtiden se ud?

Nye datasamarbejder
kræver nye politiske mål
OG nye arbejdsgange

Hvordan sker samarbejdet i dag?

Hvordan indgår du som GIS
medarbejder i
energiplanlægningen i dag?





Hvorfor behøver vi fælles energiplanlægning?

I dag har vi talt rigtig meget om datadeling på tværs af de offentlige institutioner. Energi er en lidt ældre infrastruktur, hvor vi har lignende udfordringer med tværkommunal planlægning.



THE GATEWAY TO GREEN GROWTH



ENERGI PÅ TVÆRS

Energi på Tværs - flere niveauer af de kommunale policyarbejde.
Hvem skal give tilsagn hvis vi skal "få noget til at ske"?

Politisk niveau.

Borgmestre, byråd samt miljø- og teknik udvalg og KKR-H/KKR.-SJ.

Ledelsesniveauet hos kommuner og forsyningsselskaber.

Kommunale chefer og afdelingsledere

Fagfolk og medarbejderniveau

Klima- og energimedarbejdere, GIS-medarbejdere, indkøbere og jurister

REGION



Region
Hovedstaden

**GATE
21**

THE GATEWAY TO GREEN GROWTH



ENERGI PÅ TVÆRS

Energi på Tværs – hvad arbejder vi med?

- Kommercialisering og modning af forsyningskoncepter
- Fleksible forsyningsløsninger
- Elektrificering af forsyningssektoren
- Forsyningsikkerhed og lokaliseringsplaner
- Varmelagring
- Markedsdialog
- Nye tanker om energibesparelser og rådgivning

REGION

Region
Hovedstaden

**GATE
21**


THE GATEWAY TO GREEN GROWTH

Hvad er Energi på Tværs?

Aktiviteter i 2019

1. Fjernvarmens rolle i fremtidens energisystem
2. Geotermi i Nordsjælland
3. Gashybridvarmepumper
4. Platform for energibesparelser
5. Omstilling af transportsektoren
6. Verdensmål i kommunalt perspektiv
Energi- og CO2 regnskabet





Hvilken data, kompetencer og ressourcer kan GIS medarbejdere bidrage med i forhold til den grønne omstilling?

Tre eksempler på samarbejder.

 **ENERGI
PÅ TVÆRS**

 **Region
Hovedstaden**

**GATE
21**

THE GATEWAY TO GREEN GROWTH

Kommunens nye rolle i fremtidens energisystem kræver ny databehandling

Fysisk planlægning

1. Placering af vedvarende energianlæg.
2. Undergrundsforhold i forbindelse med udnyttelse af geotermi eller varmelagre.
3. Placering af hybridvarmepumper.

Kommunens nye rolle i fremtidens energisystem kræver ny databehandling

Bygningsdata og energiforbrug

1. Identificering af bygninger med højt energiforbrug (alder, stand, opvarmningsform og beboere)
2. Samarbejde mellem kommuner og forsyningselskaber om kampagner for energieffektivitet. Data er en udfordring.
3. Tilbud til boligejerne om ny energiforsyning f.eks. i samarbejde med lokalt fjernvarmeselskab.



**GATE
21**

Kommunens nye rolle i fremtidens energisystem kræver ny databehandling

Omstilling af transportsektoren

1. Kommunal elbilstrategi baseret på mobilitets-, energi- og geodata.
2. Komme med forslag til placering af lynladestandere på regionalt niveau (fremtidens tankstationer) ud fra energi- og geodata.



Region
Hovedstaden

**GATE
21**



FÆLLES REGIONAL ENERGIOMSTILLING

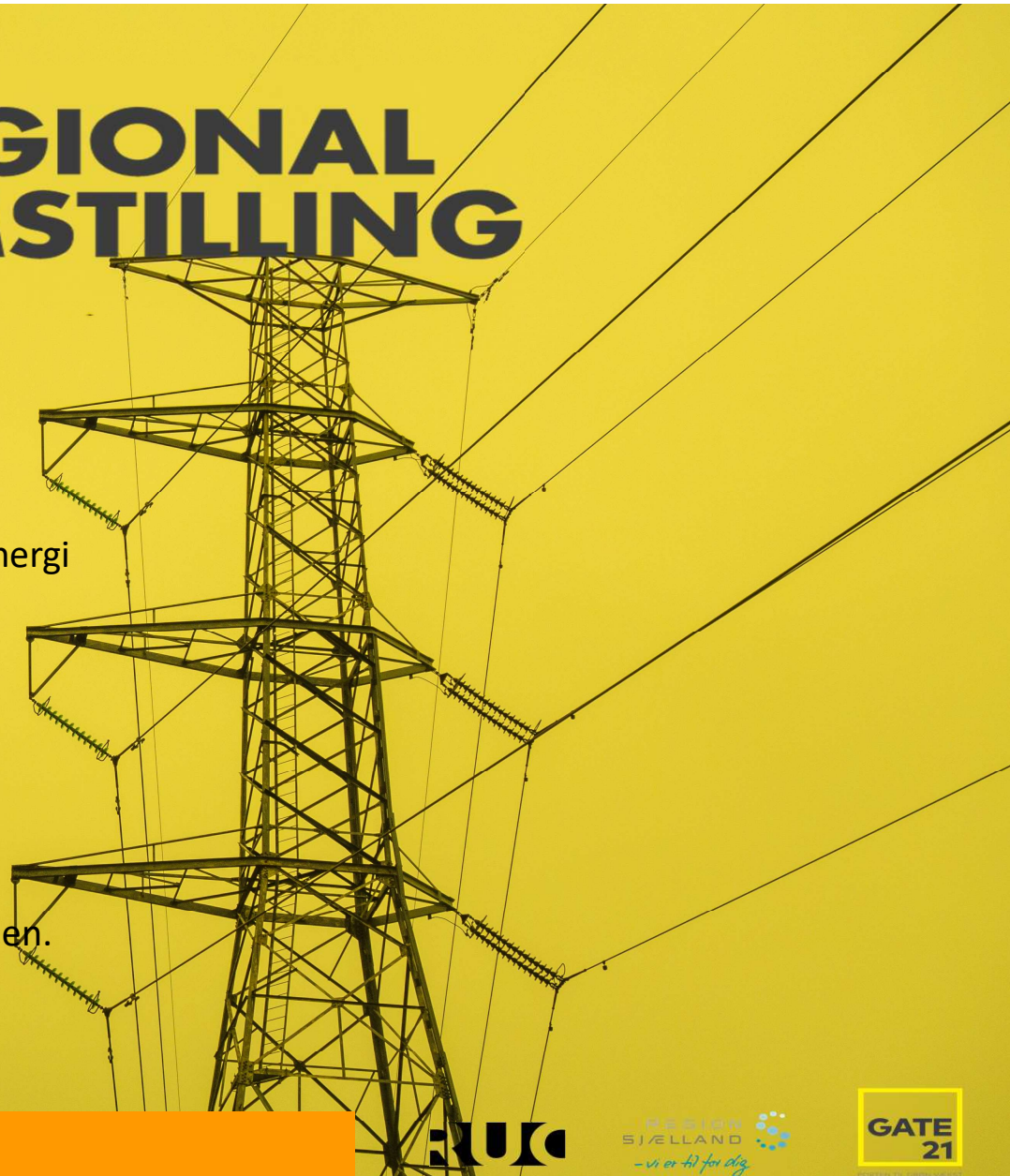
Bidrage til at realisere grøn omstilling og vækst i Region Sjælland herunder:

- Målopfyldelse på Region Sjællands vedvarende energi målsætning.
- Bremse faldet i den regionale selvforsyning.

Skabe fælles overblik som grundlag for formulering af investeringsstrategier.

- Omsætte strategier til handling for konkrete energiprojekter.
- Mobilisere finansiering af energiprojekter i regionen.

Anvendelse af energi- og geodata til planlægning



Masterclass om geodata

Hvornår: Slutningen af oktober 2019

Formål: At sætte fokus på geodata i energiplanlægningen og definere nye projekter.

KKR-Hovedstaden dialogdag

19. august kl. 15 – 18



THE GATEWAY TO GREEN GROWTH

TAK!



THE GATEWAY TO GREEN GROWTH