

Geo Fyn

Ny organisering og arbejdsprogram 2021

FOSAKO sommermøde

den 16.-17. september 2020

Geo Fyn – en del af Erhvervshus Fyn

- Virksomhedssparring og -finansiering

- K

Indlejrede kort
for Destination
Fyn



Kvalificering af
eksternes
dataopgaver
ifm. antal uheld
og mængden
af trafik på den
fynske motorvej.

Dataanalyse og
-visualisering af
bygninger
opvarmet med
naturgas eller
olie.



Erhvervs
overblik
ket i det fynske
for direktionen.

GEO
FYN

BYG...

FYN

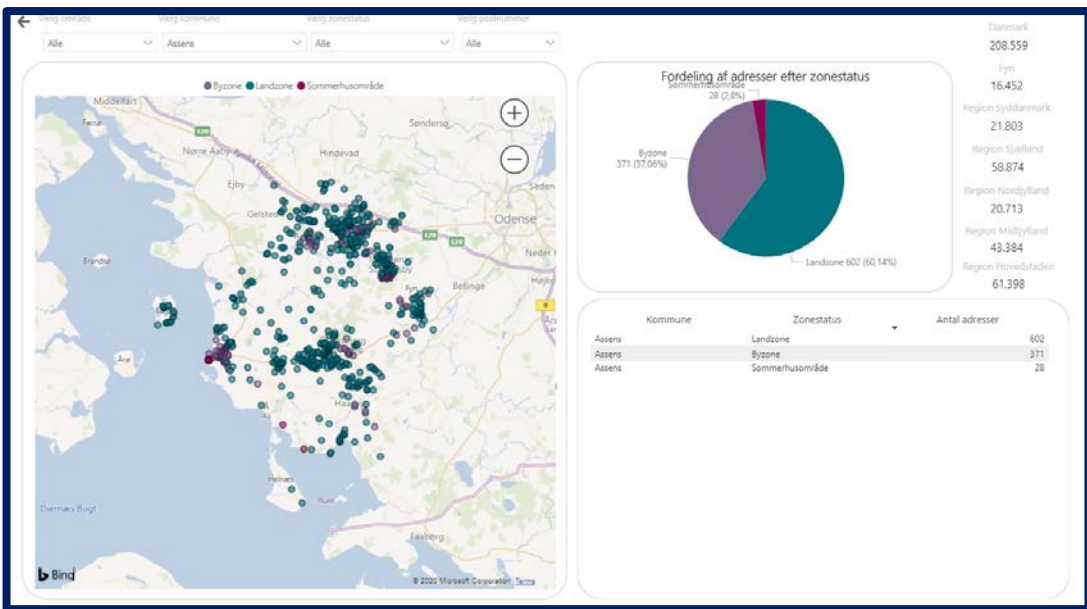
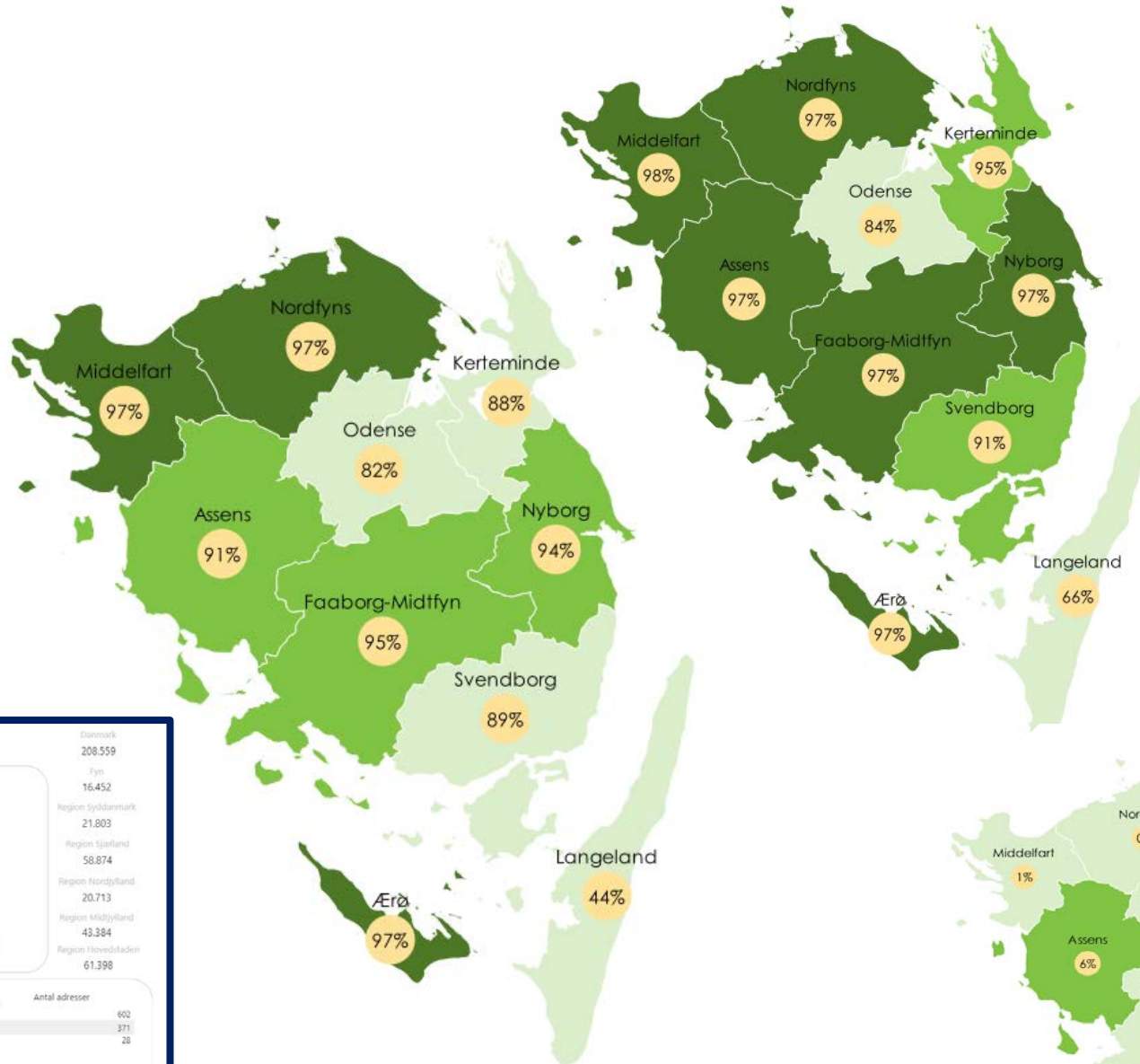
FVNS
TIME

E
FYI

GEO
FYN

ODE
NSE | ROB
TI

UAS DENMARK

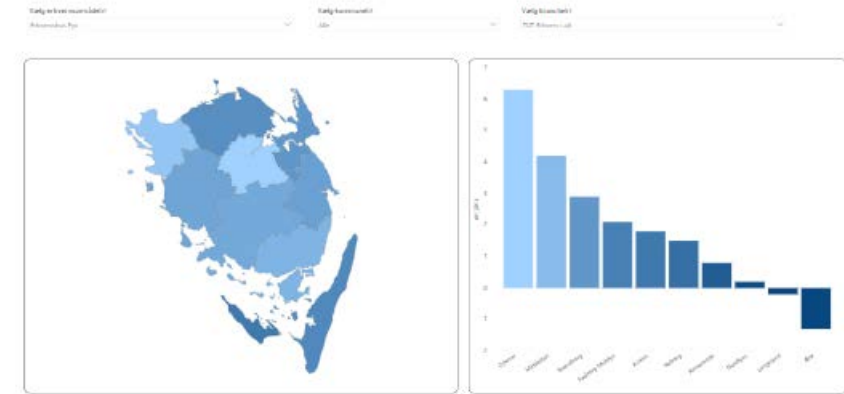


KOMMUNALT ERHVERVSOVERBLIK

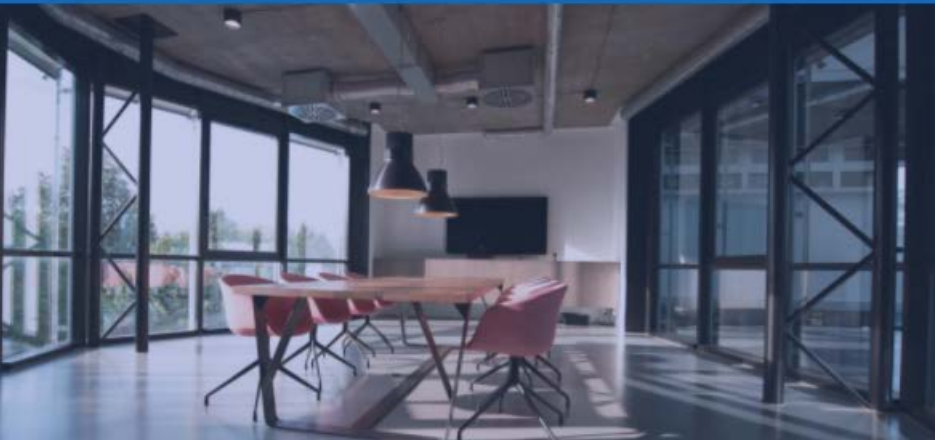
Opslagsværk over erhvervskonjunkturer, beskæftigelse, iværksætteri m.m. i fynske kommuner

- Beskæftigelse
- Erhvervsstruktur
- Iværksætteri
- Befolkningsudvikling
- Flytninger (bosætning)
- Pendling
- Erhvervsindkomst
- Uddannelse
- Kvalificeret arbejdskraft

Arbejdssteder ultimo november



	TOT Erhverv i alt	Bygge og anlæg	Erhvervs-service m.v.	Handel og transport m.v.	Industri	Information og kommunikation	Øvrige brancher inkl. offentlige
Erhvervsstatistik Fyn	21,1	82,6	34,5	0,1	75,2	-32,7	2,6
Erhvervsstatistik Hovedstaden	91,5	256,9	126,5	82,5	137,6	192,3	49,0
Erhvervsstatistik Midtjylland	55,2	110,7	157,5	57,5	60,7	23,3	23,9
Erhvervsstatistik Nordjylland	28,8	64,0	44,4	22,4	38,9	153,8	19,2
Erhvervsstatistik Sjælland	47,4	108,2	106,4	39,0	23,3	41,1	33,7
Erhvervsstatistik Sønderjylland	24,1	67,1	32,8	41,1	1,4	20,4	16,2
Assens	3,4	20,8	5,2	1,0	4,5	-19,3	1,3
Faaborg-Midtfyn	3,5	8,7	7,4	-5,4	5,7	5,6	-4,4
Kerteminde	-0,1	-0,3	-9,8	3,3	6,0	-6,9	-2,5
Langeland	1,3	0,3	8,8	-6,7	28,4	9,5	-3,3
Middelfart	3,2	8,4	11,7	5,9	3,0	-42,6	0,1
Nordfyns	0,8	7,1	1,1	-3,1	8,7	-2,4	-1,4
Nyborg	2,2	8,3	2,4	2,1	13,4	5,9	-1,5
Odense	4,7	9,4	3,9	4,0	-1,9	3,1	5,9
Svendborg	0,6	4,8	2,9	-2,0	8,4	7,5	-0,6
Århus	1,5	15,1	0,9	1,0	-1,0	6,9	0,2



ERHVERVSSTYRELSEN

Regional udvikling

Regional Statistikbank

Hjem /

Emner

- › Velstand, vækst og beskæftigelse
- › Iværksætteri og vækstvirksomheder
- › Kvalificeret arbejdskraft
- › Forskning, udvikling og innovation
- › Grønne varer og tjenester

Seneste opdateringer

AUS08: Fuldtidsledige (sæsonkorrigeret) efter område og sæsonkorrigering og faktisk tal

FOLK1A: Folketal den 1. i kvartalet efter område, køn, alder og civilstand

REGN8: Regnskabsstatistik for private byerhverv i mio. kr. (DB07) efter område, branche og regnskabsposter

DEMOS: Erhvervsdemografi efter kommune og enhed

ERST5213: Etableringsrate (kommuner) efter område og branche

LBESK30: Lønmodtagere (sæsonkorrigeret) efter enhed og arbejdsstedslandsdel

LBESK31: Lønmodtagere efter enhed, arbejdsstedslandsdel og branche (DB07 10-pro.)

Bike Friends – Hjælpende hænder på din cykelferie

Bike Friends



< Tilbage

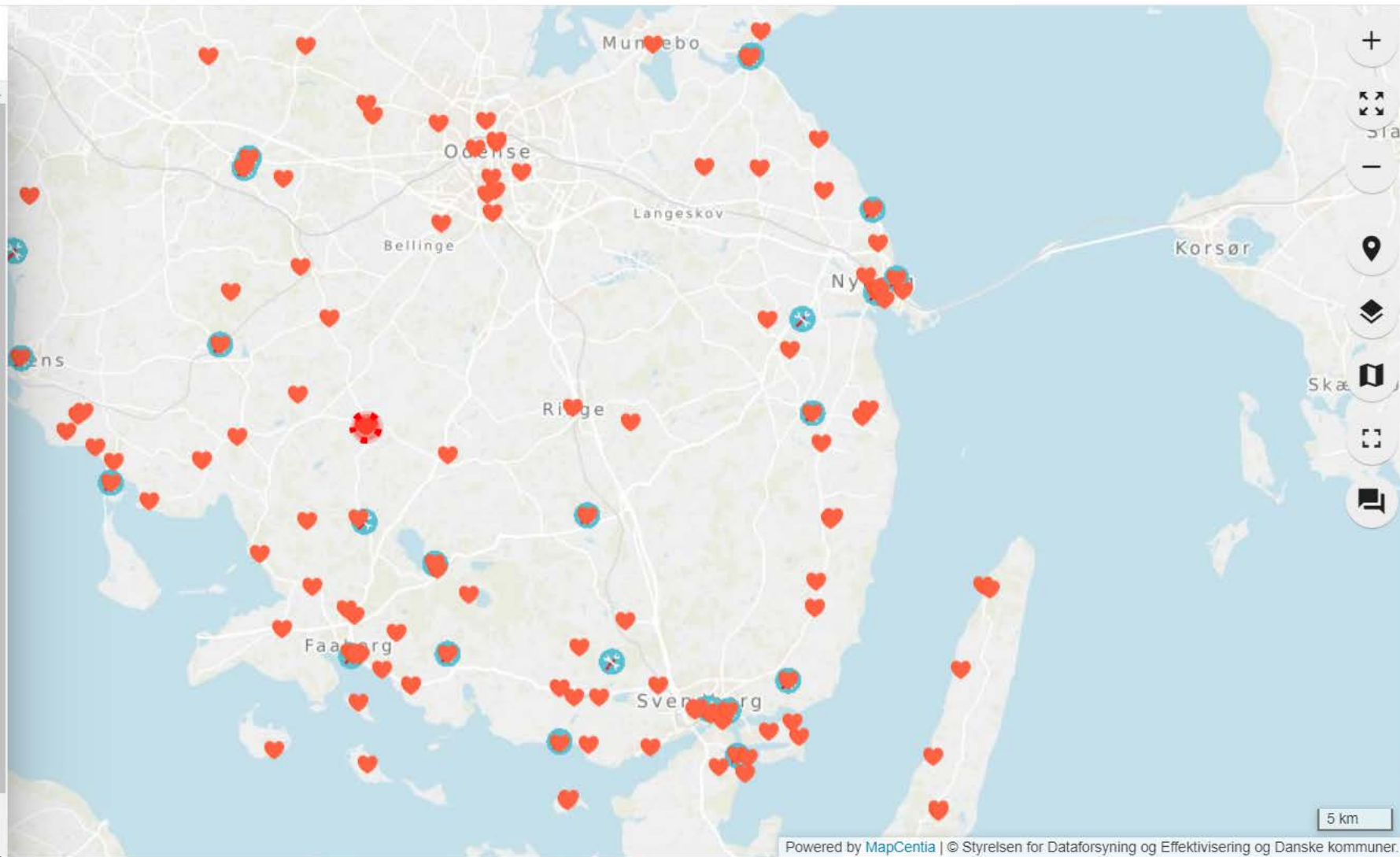
Min Købmand

Marsk Billesvej 23

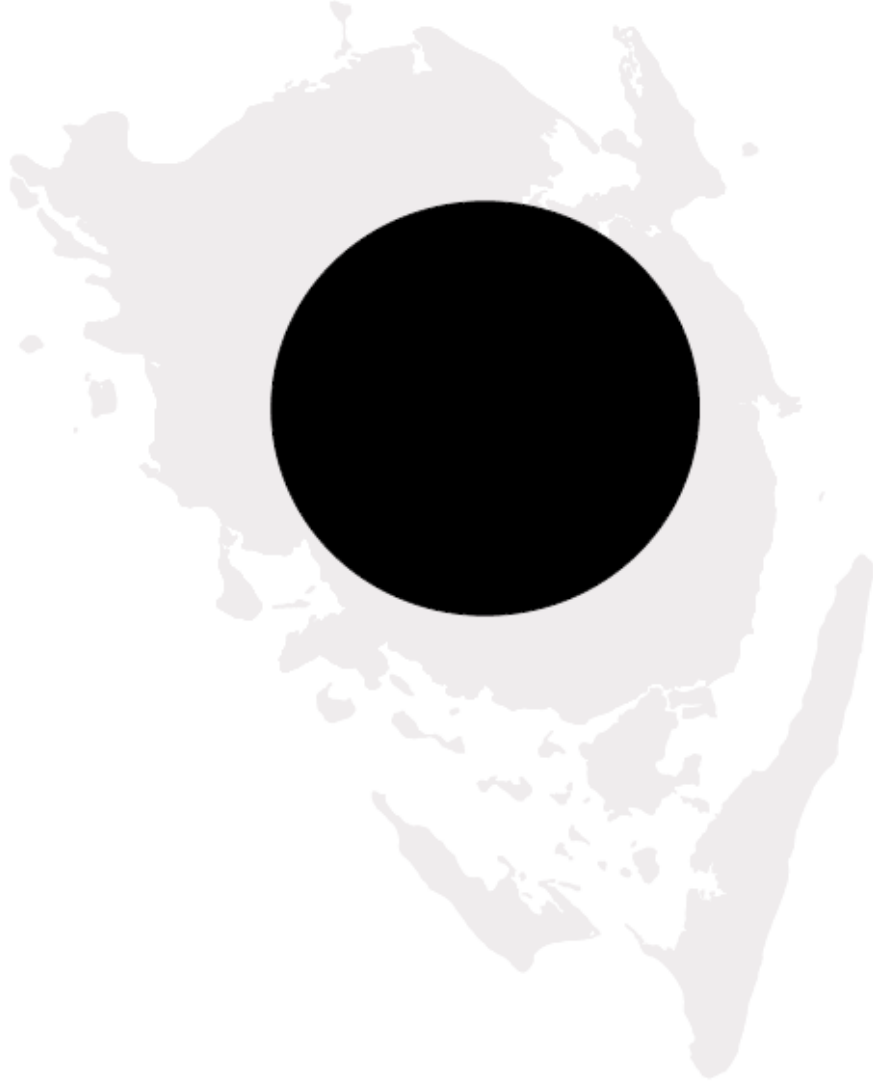
5672 Broby

Brobyværk

Faaborg-Midtfyn



Hvis klimamålene skal nås alene med skov:

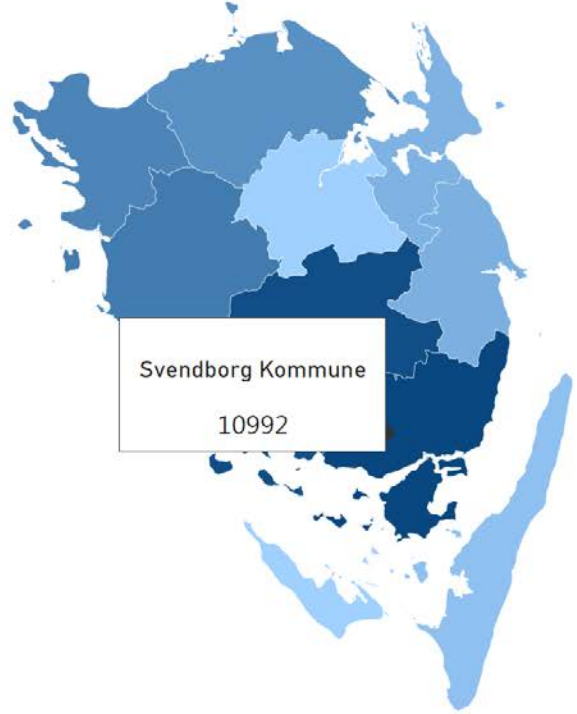
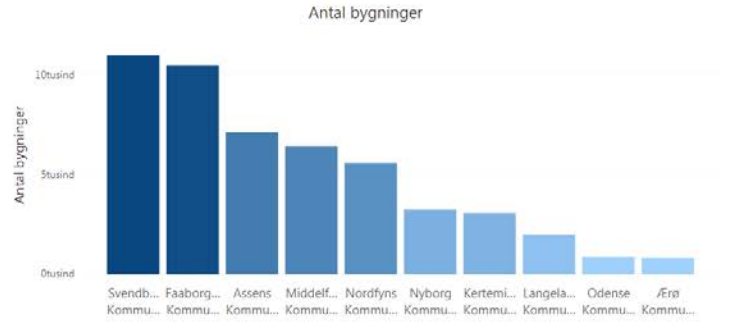


Hvis klimamålene skal nås alene med solcelle:



Vælg nøgletal: Antal private bygninger til beboelse og antal kommunale bygninger opvarmet med naturgas eller fly... | Vælg niveau: Alle | Vælg niveaunavn: Flere markeringer | Vælg væksthusråde: Alle

Danmark (Tom)
Region Syddanmark (Tom)
Fyn, Langeland og Ære 50559



Navn	Resultat	Enhed	Navn	Resultat	Enhed
Svendborg Kommune	10992	antal bygninger	Svendborg Kommune	10992	antal bygninger
Faaborg-Midtfyn Kommune	10461	antal bygninger	Faaborg-Midtfyn Kommune	10461	antal bygninger
Assens Kommune	7119	antal bygninger	Assens Kommune	7119	antal bygninger
Middelfart Kommune	6426	antal bygninger	Middelfart Kommune	6426	antal bygninger
Nordfyns Kommune	5573	antal bygninger	Nordfyns Kommune	5573	antal bygninger
Nyborg Kommune	3230	antal bygninger	Nyborg Kommune	3230	antal bygninger
Kerteminde Kommune	3066	antal bygninger	Kerteminde Kommune	3066	antal bygninger
Langeland Kommune	1979	antal bygninger	Langeland Kommune	1979	antal bygninger
Odense Kommune	892	antal bygninger	Odense Kommune	892	antal bygninger
Ære Kommune	821	antal bygninger	Ære Kommune	821	antal bygninger
Bygninger i alt	50559		Bygninger i alt	50559	

Besked

Opvarmingsmiddel for bygninger

På siden er det muligt at se de private og kommunale bygningers opvarmingsmiddel. Der er taget udgangspunkt i opvarmingsmidterne naturgas og olie. Detaljerne stemmer fra 2019 og er hentet august 2020.

Løsningen er sat op af Geo Fyn - er del af Etkædethus Fyn. For yderligere oplysninger bedes www.geofyn.dk og www.etkaedethusfyn.dk.

LUK LUK OG VIS IKKE IGEN

Signatur

- Private bygninger opvarmet med naturgas eller olie
- Fyldende brenstoft (olie, petroleum, flis/gas)
- Naturgas

Private bygninger opvarmet med naturgas eller olie

Naturgas

Privatpersoner eller interesseaktiøer
 Fritliggende enfamiliehus (parcelhus) (120)
 Nordfyns Kommune



Ny organisering

Teknisk direktørforum Fyn

Kvalificering og godkendelse af Geo Fyns årlige arbejdsprogram

Geo Fyns styregruppe

Ansvar for Geo Fyns årlige arbejdsprogram

Geo Fyns koordinationsgruppe

Gennemførelse af Geo Fyns årlige arbejdsprogram, vidensdeling, nedsættelse af arbejdsgrupper, projektgennemførelser, mv.

Kommissorier

Kommissorium for Geo Fyns styregruppe



1. september 2020

Geo Fyn er et datasamarbejde og en del af ErhvervsFyn, som er ejet af de fynske kommuner.

Geo Fyn arbejder tæt sammen med ejerkommuner og forretningsområder i ErhvervsFyn, omdrejningspunktet er dataadministration, -analyse, -visualisering og -udstilling.

Kerneopgaverne for ejerkommuner og erhvervsFyn er:

- Administration af databaser, dataportal og webkort
- Dataanalyse, -visualisering og -udstilling
- Understøttelse af arbejdsgrupper og projekter
- Facilitering af vidensdeling og samarbejde på tværs
- Kompetenceudvikling
- Varetagelse af de fællesfynske data-interesser



Arbejdsområde og -opgaver

Nærværende kommissorium er for Geo Fyns styregruppe og arbejdsgrupper. Styregruppen har ansvaret for gennemførelse af Geo Fyns årlige arbejdsprogram, hvor de overordnede aktiviteter/mål udsættes, samt løbende at forholde sig til afvigelser ift. gennemførelse af programmet. Arbejdsprogrammet kan blandt andet indeholde igangsætning af større projekter, håndtering af aktuelle emner og opgaver, planlægning af kompetenceudvikling, mv.

Kommissorium for Geo Fyns koordinationsgruppe



1. september 2020

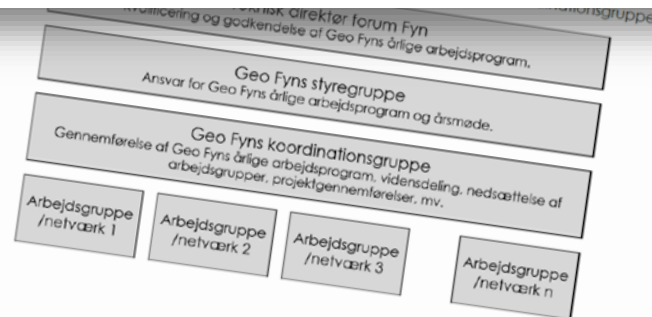
Geo Fyn er et datasamarbejde og en del af ErhvervsFyn, som er ejet af de fynske kommuner.

Geo Fyn arbejder tæt sammen med ejerkommuner og forretningsområder i ErhvervsFyn, omdrejningspunktet er dataadministration, -analyse, -visualisering og -udstilling.

Kerneopgaverne for ejerkommuner og erhvervsFyn er:

- Administration af databaser, dataportal og webkort
- Dataanalyse, -visualisering og -udstilling
- Understøttelse af arbejdsgrupper og projekter
- Facilitering af vidensdeling og samarbejde på tværs
- Kompetenceudvikling
- Varetagelse af de fællesfynske data-interesser

- Administration af databaser, dataportal og webkort
- Dataanalyse, -visualisering og -udstilling
- Understøttelse af arbejdsgrupper og projekter
- Facilitering af vidensdeling og samarbejde på tværs
- Kompetenceudvikling
- Varetagelse af de fællesfynske data-interesser



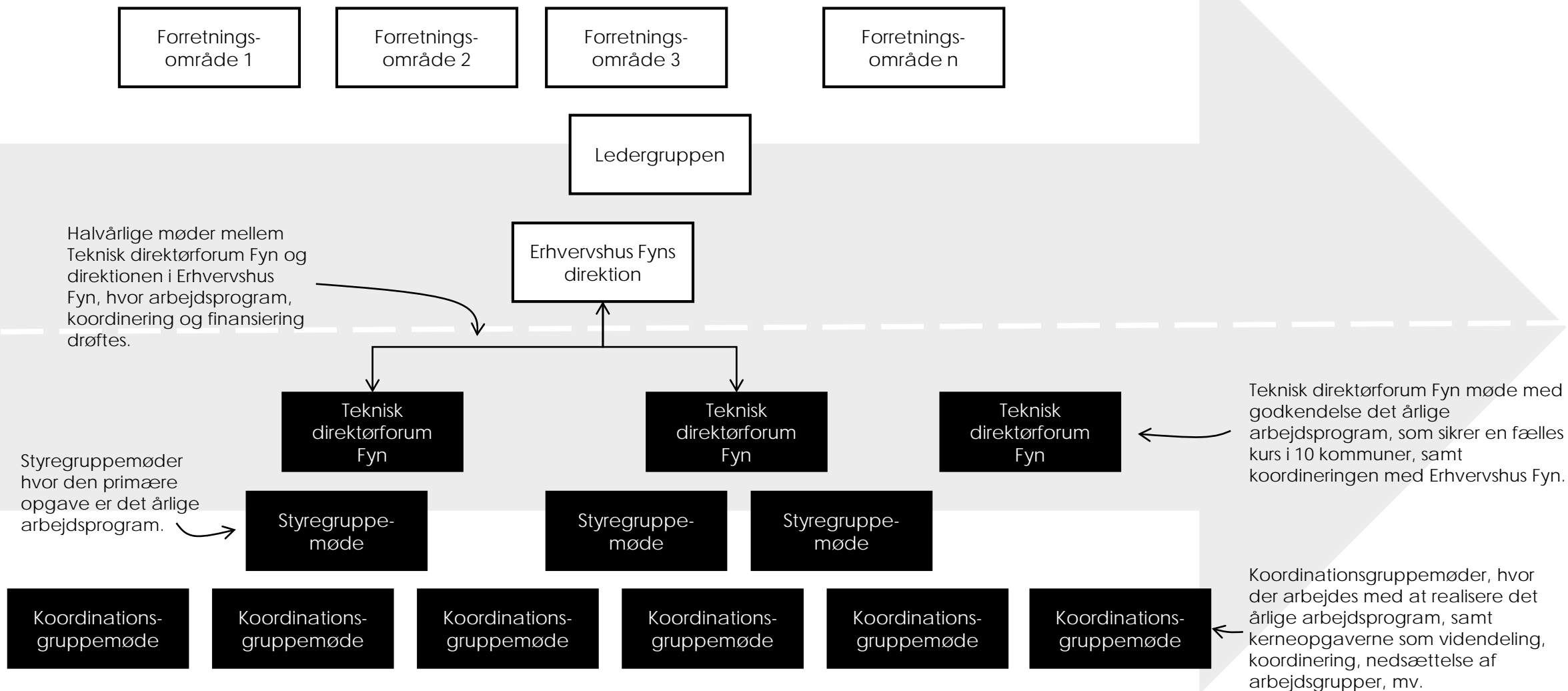
Årshjul

Januar

December

Geo Fyn og Erhvervshus Fyn

Geo Fyn og ejerkommunerne



Vi har en unik mulighed...

Vi har et Geo Fyn med:

- Stærke datakompetencer
- Geografiske analyser og kort
- Datainfrastrukturen på plads (databasemiljøer, databank, webkort, dashboards, mv.)
- Gode netværk i ejerkommunerne (TDF, GIS/geodata, analyse, mv.)

Vi har et Erhvervhus Fyn med:

- Stærke Business Intelligence kompetencer
- Føling med virksomhederne
- Andre tværkommunale initiativer som turisme, bæredygtighed og erhvervssparring.

Og vi sidder sammen!



Arbejdsprogrammet

Med arbejdsprogrammet kan vi år for år:

- Dataunderstøtte konkrete og aktuelle emner.
- Sikre koordineringen mellem Teknisk direktørforum Fyn og Erhvervshus Fyn.
- Sikre at datakompetencerne i ejerkommunerne og Erhvervshus Fyn bidrager til i de strategiske dagsordener.

Arbejdsprogrammet 2021 – emner?

Udpegning af emner:

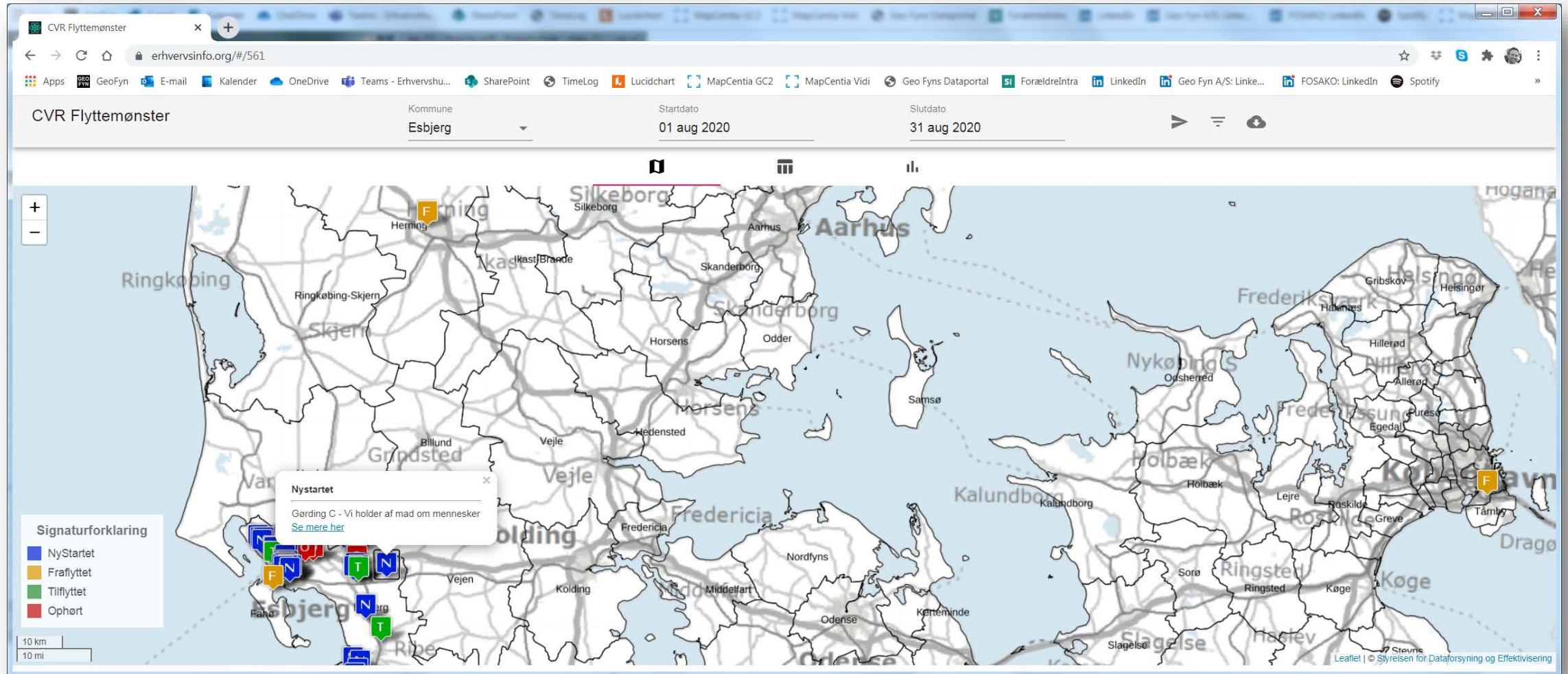
- Baseret på **konkrete og aktuelle behov**
- Data på tværs:
 - **Klima/vand** (skybrud, vandløb, havvandsstigninger)
 - **Infrastruktur** (motorvejen og 6 spor, supercykelstier, bredbånd, mv.)
 - **Beredskab** (bygninger og tagtyper/antal etager, opvarmningsform, mv.)
 - **Datafortællingen om det fynske** ift. omverdenen (antal virksomheder og indbyggere, pendler- og flyttemønstre, uddannelsesudbuddet, indkomst, mv.).
 - **Databank for det fynske** – fællesindkøb af data/besparelser
 - **Turisme** (branding af det fynske med overblik over tilbud, fx lystfiskeri, cykelturisme, mv.)

Arbejdsgruppe for datahøst og -distribution

Der er nedsat en arbejdsgruppe, som skal:

- Se på Geo Fyns datahøst af over 500 datasæt.
- Komme med input til oplagte dataforædlingsopgaver, fx GeoDanmark bygninger med BBR oplysninger og opbygning af historik eksempelvis for CVR-data.
- Se på Geo Fyns distribution af data til kommunerne, fx er det de rigtige formater?

Erhvervsinfo.org



Erhvervsinfo.org

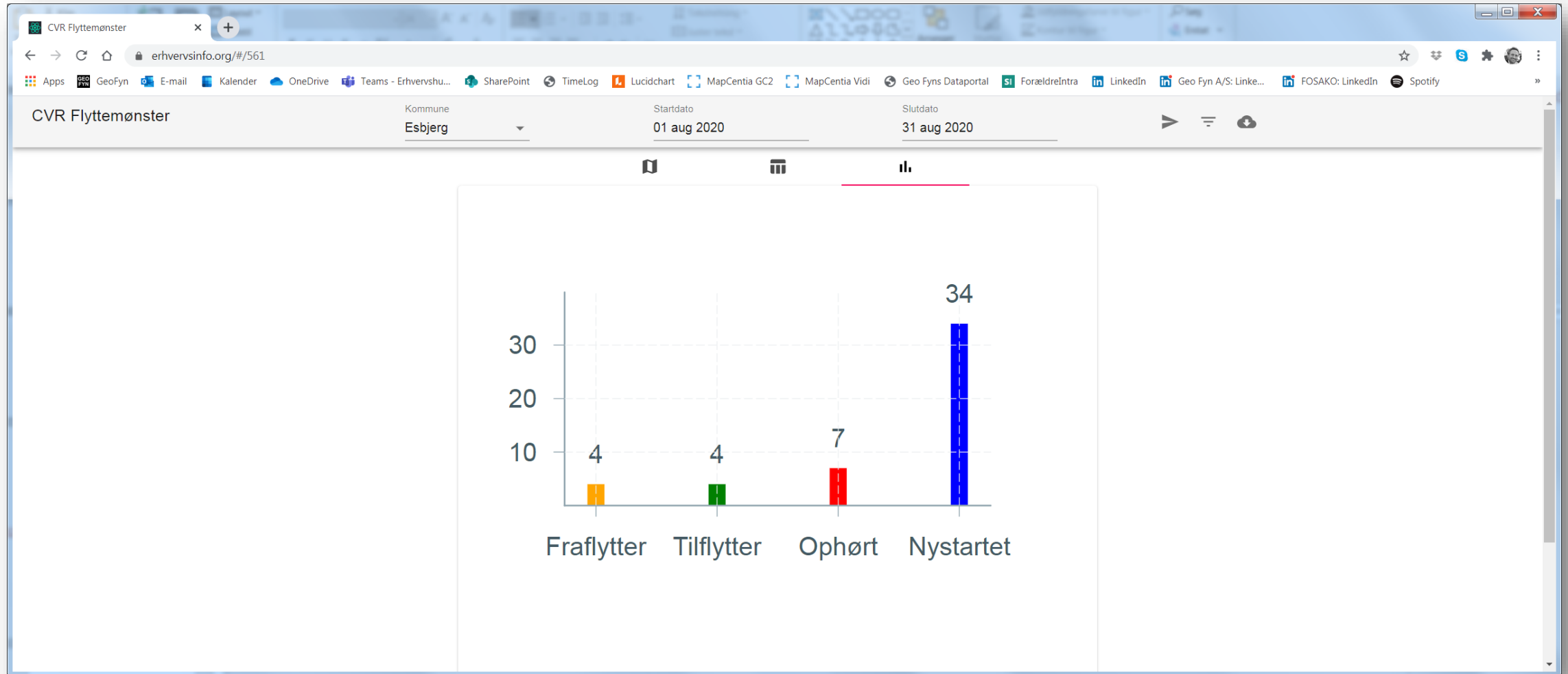
CVR Flyttømønstre

Kommune: **Esbjerg** Startdato: **01 aug 2020** Slutdato: **31 aug 2020**

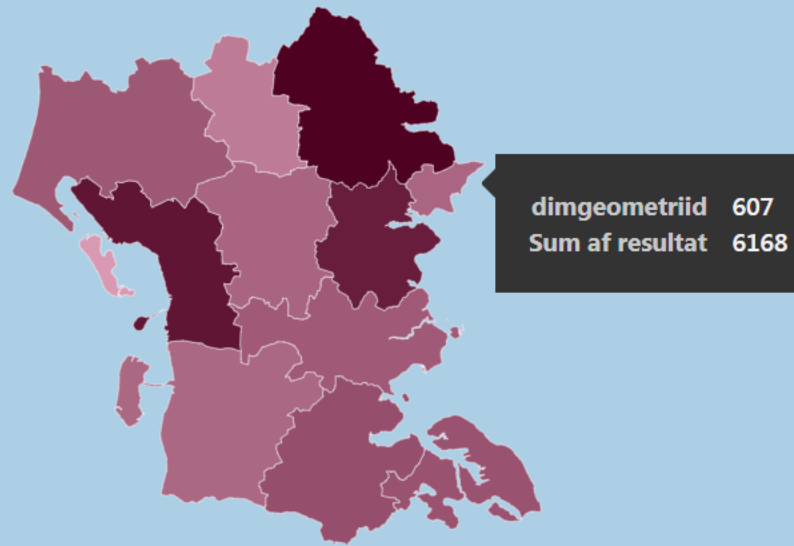
49 ud af 49

Status ↓	CVR nu...	P nummer	Branche	virksomhedsform	Virksomhedsnavn	Kontaktpers...	Antal ansatte	Kommunek...	Vejnavn	Husnummer	Postnummer	By	Email	Startdato cvr	Indlæst dat...
Filter...	Filter...	Filter...	Filter...	Filter...	Filter...	Filter...	Filter...	Filter...	Filter...	Filter...	Filter...	Filter...	Filter...	Filter...	Filter...
Tilflytter	29528780	1012249086	Ikke-finansielle hol...	Anpartsselskab	LEIF JØRGENSE...			561	Industrivej	12	6760	Ribe		2006-05-05	2020-08-1
Tilflytter	37782483	1021491434	Ikke-finansielle hol...	Anpartsselskab	AVO Invest Holdin...			561	Tarphagevej	27	6710	Esbjerg V	av.pars@gma...	2016-06-08	2020-08-1
Tilflytter	37782610	1021491760	Uoplyst	Anpartsselskab	DARA Bolig ApS			561	Tarphagevej	27	6710	Esbjerg V		2016-06-08	2020-08-1
Tilflytter	39854260	1023946005	Tømrer- og bygnin...	Anpartsselskab	KNK Byg & Invest ...			561	Storegade	1	6740	Bramming		2018-09-10	2020-08-1
Ophørt	13408386	1002938007	Husholdninger me...	Enkeltmandsvirks...	BRIAN FRIMODT ...	Brian Frimodt...		561	Ulvevej	30	6715	Esbjerg N		1990-01-01	2020-08-1
Ophørt	27498299	1018722182	Reklamebureauer	Enkeltmandsvirks...	Make Believe	Lasse Jakobsen		561	Tømrervej	22	6710	Esbjerg V	lj@jakobsen...	2013-09-02	2020-08-1
Ophørt	38663712	1022474037	Hjemmehjælp	Enkeltmandsvirks...	EK Hjemmeservic...	Ellisabet Krist...		561	Ewalds Alle	3	6700	Esbjerg	ekem9@hotm...	2017-08-01	2020-08-1
Ophørt	39740575	1023816918	Andre post- og kur...	Enkeltmandsvirks...	Quick Fox Service	Benny Mortho...		561	Solbjergvej	6	6705	Esbjerg Ø	bmorthorst@...	2018-09-03	2020-08-1
Ophørt	39924501	1024163179	Anden undervisnin...	Forening	Foreningen til afno...			561	Kirkebrovej	7	6740	Bramming	mads@barak...	2018-10-01	2020-08-1

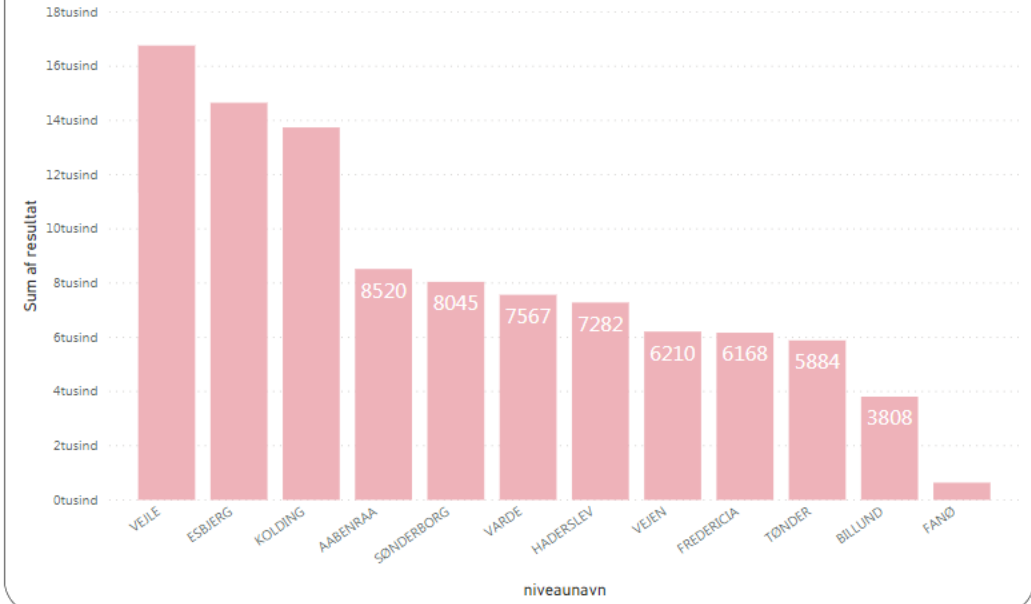
Erhvervsinfo.org



Kort for det valgte tidssnit



Sammenligning af distrikter for det valgte tidssnit



Udvikling over tid for de valgte distrikter

