A solid orange horizontal bar.

Status for
GeoDatasamarbejderne
KI 10:00-12:00

A white rectangular label with the word 'STATUS' printed in a bold, black, serif font, placed on a stack of yellowish-brown paper.

STATUS

Emner

- Hvad fyldte sidste år?
- Hvad kommer til at fylde næste år?
- Forventninger til FOSAKO



Hvad fyldte sidste år?

GeoDanmark:

- Ekstra støtte til kommuner med nye medarbejdere på GeoDanmark opgaver
- Fælles genopfriskning af opgaven før ændringsudpegning og før kvalitetssikring
- Arbejde i Listegruppen - opgavelister til forberedelse af ajourføring

Andet:

- Intro til Sydkort og GeoDanmark til nye ledere af GIS/geodata
- Opstart af ArcERFA gruppe
- DMP Brugerstyring – via DMP Stabsgruppen

Hvad kommer til at fylde næste år?

GeoDanmark:

- Arbejde i Listegruppen - færdiggøre opgavelister til efterbehandling
- Arbejde i Listegruppen – forbedring af opgavelister til forberedelse om kommunikationen rundt om
- BBR/Geokoder/GeoDK ERFA-møde
- Revidering af vejledninger

Andet:

- Intro til det nye ejendomsbegreb
- SQL videregående kursus
- Rundtur til kommuner og intro til nye ledere fortsætter
- GIS event tjekliste
- Etablering af chatforum for Sydkort Viva Engage

Forventninger til FOSAKO

Understøtter kommunernes geodataanvendelse

- Gennemføre aktiviteter i FOSAKOs strategi

-
- Geodatasamarbejderne bruger hinanden hinanden som nære sparringspartnere
 - Sikre inddragelse og vidensdeling omkring fora, hvor vi repræsenterer hinanden
 - Sikre at økonomien i GeoDanmark bliver forklaret, så vi forstår det
 - Sikre at KL/GeoDanmark m.fl. forstår virkeligheden ude i kommunerne

Spørgsmål ?



Merete Hansen - mha@haderslev.dk - 20485549

Geo Fyn

*FOSAKO sommermøde
13.-14. september 2023*



**GEO
FYN**

Geo Fyn – en del af Erhvervshus Fyn

Erhvervshus Fyn:

- *Virksomhedssparring og –finansiering.*

Byregion Fyn:

- *Facilitering af Borgmester forum Fyn og Kommunaldirektør forum Fyn.*

Destination Fyn:

- *Turisme og oplevelsesøkonomi.*



Byregion FYN 

DESTINATION FYN

GEO
FYN

Organisering

Teknisk direktørforum Fyn

Kvalificering og godkendelse af Geo Fyns årlige arbejdsprogram

Geo Fyns styregruppe

Ansvar for Geo Fyns årlige arbejdsprogram

Geo Fyns koordinationsgruppe

Gennemførelse af Geo Fyns årlige arbejdsprogram, vidensdeling, nedsættelse af arbejdsgrupper, projektgennemførelser, mv.



VISION

- OK, stadig aktuel og relevant
- Rammerne er sat, men indholdet skal optimeres

MISSION

- Der skal være styr på data-aktualitet
- Datagrundlaget til de data-drevne beslutninger

FOKUSOMRÅDER

- ~~DATAFÆLLESSKAB~~
- DET FORPLIKTENDE FÆLLESSKAB (data, viden)
- ~~DATADREVNE BESLUTNINGER~~
- FÆLLES DATAGRUNDLAG





SAMMEN OM DATA 2.0

Geo Fyns strategi 2023-2026

Om Geo Fyn

Geo Fyn er et geodatasamarbejde og en del af Erhvervshus Fyn, som er ejet af 10 kommuner i det fynske. Geo Fyn refererer til de tekniske direktører i ejerkommunerne, Teknisk direktørforum Fyn.

Medarbejderne i Geo Fyn arbejder tæt sammen med kommunerne. Omdrejningspunktet er interessevaretagelse, netværksfacilitering, vidensdeling, kompetenceudvikling, datadrift- og anvendelse inden for geodata-området.

Aktiviteterne i Geo Fyn defineres hvert år i et arbejdsprogram, som udarbejdes af en styregruppe, og gennemføres af Geo Fyns medarbejdere og koordinationsgruppen bestående af GIS/geodata-koordinatorene i ejerkommunerne.

Geo Fyn understøtter ejerkommunerne med et fælles datagrundlag og en fælles dataplatform, der bl.a. giver mulighed for at udstille data i et webkort til ejerkommuner, virksomheder, uddannelsessteder, foreninger, borgere, osv.

Vi tror på værdien i et forpligtigende fællesskab på tværs af kommunegrænserne, indenfor fælles datadrift, -analyse, -visualisering og -udstilling.

Læs mere på www.geofyn.dk





Sammen om data 2.0

De danske kommuner oplever i disse år en række samfundsmæssige udfordringer, fx i forhold til klimacændringerne og manglen på arbejdskraft.

Data, ny teknologi og automatisering kan bidrage til at løse de udfordringer.

Et pålideligt datagrundlag er en forudsætning for, at kommunerne kan lykkes, men det er en stor opgave for den enkelte kommune.

Det er her oplagt at samarbejde på tværs af kommunerne med kompetenceudvikling, dataanalyse, visualisering og udstilling – og i fællesskab løse opgaverne i forbindelse hermed som fælles datadrift og -administration.

På den måde kan vi – med data – understøtte kommunernes ønske om at være datadrevne, herunder sætte rettidigt ind, følge effekten af igangsatte initiativer, automatisere opgaverne, mv.

Vi vil bidrage til at løse de samfundsmæssige udfordringer sammen på tværs af kommunegrænserne gennem et forpligtigende datafællesskab og -grundlag, der understøtter de datadrevne beslutninger.

- Sammen om data 2.0

Vision

Geo Fyn vil være et fyrtårn i det offentlige geodatalandskab, som viser, at forpligtigende datafællesskaber betaler sig, får det optimale ud af de samlede datakompetencer og understøtter kommunerne i at være datadrevne.





Mission

Geo Fyn skal med en robust datadrift og et pålideligt geodatagrundlag understøtte ejerkommunerne i at være datadrevne, samt være den centrale spiller i etableringen af et omkostningseffektivt datafælleskab.



Vores fokusområder

Det forpligtigende datafællesskab

Vi vil etablere et omkostningseffektivt datafællesskab, hvor vi samarbejder om robust datadrift, deler vores kompetencer og løser opgaver sammen.

Det fælles datagrundlag

Vi vil skabe et pålideligt fælles datagrundlag, som understøtter kommunerne i at være datadrevne og effektive ift. de samfundsmæssige udfordringer.





**GEO
FYN**

en del af  **Erhvervshus**
FYN

Læs mere på www.geofyn.dk

Geo Fyns arbejdsprogram 2023



4. januar 2023

Det er her vigtigt, at dataindsamlingsmetoder og snitflader til udstilling af data understøtter kommunernes behov, så de kan bidrage til en mere effektiv service og sagsbehandling.

• Afprøve nye samarbejdsformer som ad hoc online møder og arbejdsdage, samt

Understøttelse af kommunernes arbejde med klimatilpasning

De danske kommuner har i deres arbejde med klimatilpasning brug for at vide, hvor det giver sig selv. Her er det vigtigt at kunne beregne

Geo Fyns arbejde

Geo Fyn er et geodata-samarbejde og en del af det fynske og refererer til de tekniske direktorat

Medarbejderne i Geo Fyn arbejder tæt sammen intersektorelt, netværksorienteret, og anvendelse inden for geodata-området.

Geo Fyn understøtter ejerkommuner med datagrundlag og en fælles dataplatform, der muliggør for at udstille data i et webkort. Ejerkommuner, virksomheder, uddannelsesinstitutioner, foreninger, borgere, osv.

Kerneopgaverne for Geo Fyn er:

- Administration af datahøst, database, dataplatform og webkort
- Dataanalyse, -visualisering og -udstilling
- Understøttelse af arbejdsgrupper og projekter
- Facilitering af vidensdeling og samarbejde
- Kompetenceudvikling
- Varetagelse af de fællesfynske data

Det ledelsesmæssige ophæng i ejerkommuner er direktoratet for Fyn (IDF).

Formålet med Geo Fyns arbejdsprogram er at strategisk retning på området for alle 10 kommuner.

Geo Fyns bühel kan ses i bilaget "Geo Fyns arbejdsprogrammet", samt organisationen i Teknisk direktoratforum Fyn.

Arbejdsprogrammet vil år for år udpege og med. I det følgende vil arbejdsprogrammet beskrives på projektniveau.

Nationalt niveau

Kommunerne anvender i stadig større grad Miljø Portal, Datafordelings, Dataformidlingen og sagsbehandling, samt service over for borgerne.

Kerneopgaverne for Geo Fyn er:

- Administration af datahøst, databaser, dataplatform og webkort
- Dataanalyse, -visualisering og -udstilling
- Understøttelse af arbejdsgrupper og projekter
- Facilitering af vidensdeling og samarbejde på tværs
- Kompetenceudvikling
- Varetagelse af de fællesfynske data-interesser

- FOSAKC
- Dialogm
- SDFI
- GeoDanmark
- GeoFA

- Kompetenceudvikling
- Fælles webkortplatform

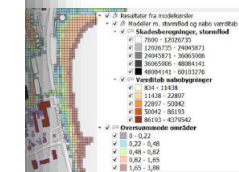
- klimatilpasning
- SkadesØkonomi-værktøjet

datahøst)

mas 2021 og på et projekt, hvor målet var et værktøj, der baseret på DTU's model for beregninger og forudsætninger for en række parametre (vej og trafik, rekreative områder, mv.).

des mellem de fynske kommuner GIS/geodata og DTU og LNH water (økonomiske beregninger og re-udvikler). Værktøjet er nu frit tilgængeligt uden

kommunerne i november 2021. I 2022 er der g kommunikation, samt videreudvikling. Dette skus. Der vil derfor fortsat blive arbejdet med dette



nes arbejde med klimatilpasning:

arbejdspartnere, fx Region Syddanmark, DK2020 me i kommunerne. rig fra resten af landets kommuner (de første er kommuner). nomni, så Geo Fyn kan slippe opgaven som

GIS/geodata-medarbejderne og evt. andre værktøjet til beregning af SkadesØkonomi. Geo Fyn for alle ejerkommunerne, fx energidata og kronlæg.

5

komplementere
olidere fælles
tabaser,



Geo Fyns arbejdsprogram 2023

Geo Fyns arbejdsprogram 2023
4. januar 2023

Geo Fyn er et geodata-samarbejde og en del af Etræhuset Fyn, som er ejet af 10 kommuner i det fynske og refererer til de tekniske disketter i ejerkommunerne.

Medarbejdere i Geo Fyn arbejder tæt sammen med kommunerne. Omdrejningspunktet er interessevaretagelse, netværksfacilitering, vidensdeling, kompetenceudvikling, data drift og anvendelse inden for geodata-området.

Geo Fyn understøtter ejerkommunerne med et fælles datagrundlag og en fælles dataplatform, der bl.a. giver mulighed for at udvilde data i et webkort til ejerkommuner, virksomheder, uddannelsessteder, foreninger, borgere, osv.

Kerneopgaverne for Geo Fyn er:

- Administration af datahæst, databaser,

Geo Fyns strategi
Mission
Geo Fyn skal med en robust datahæst og et godt geodata-område understøtte ejerkommunerne og være dataene, som værer den centrale spiller i etableringen af et områdespecifikt arbejdsprogram.

Det er her vigtigt, at datasamlingernes indhold- og snitflader til udvinding af data understøtter kommunernes behov, så de kan bidrage til en mere effektiv service og sagsbehandling.

Dette vil vi opnå ved at varetage kommunernes interesser, søge indflydelse og bidrage i fællesoffentlige projekter.

I 2023 vil Geo Fyn på nationalt niveau:

- Fortsat deltage og bidrage med arbejdet i FOSAKO, som er en sammenlutning af de kommunale geodata-samarbejder, der tilsammen dækker hele landet. FOSAKO arbejder med kommunernes interessevaretagelse på geodata-området, samt kommunikationen mellem KL, KTC-faggruppen for digital forvaltning, GeoDanmark, styrelser, interesseorganisationer, foreninger og kommuner.
- Deltage i projektet "GeoDanmark / GeoFA", som arbejder med fælleskommunale dataindsat inden for en række områder, fx kommunale distrikter, friluftsliv og klima (fx data for elløstønder).
- Deltage i de 4 årlige dialogmøder med Styrelsen for dataforsyning og infrastruktur (SDFI), hvor kommunale repræsentanter fra KL, geodata-samarbejderne, udvalgte danske kommuner og SDFI drøfter emner om Datafordeleren og Dataforsyningen.

Projekt-niveau
Geo Fyns styregruppe drøfter løbende indkomne Projektudvalgeten er baseret på følgende kriterier:

- Relevans:** Er der tale om et aktuelt emne af myndighedsopgave i kommunerne?
- Økonomi/ressourcer:** Kræver det dyrt?
- Kompetencer:** Kræver det kompetencer, som ikke er tilgængelige i kommunerne?

Understøttelse af kommunernes arbejde med klimatilpasning
De danske kommuner har i deres arbejde med klimatilpasning brug for at vide, hvor det giver mest mening at sætte ind overfor oversvømmelser. Her er det vigtigt at kunne beregne skadesøkonomi og se på risikokortlægning.

Geo Fyn og ejerkommunerne startede derfor i maj 2021 og på et projekt, hvor målet var et værktøj, der kunne hjælpe med denne opgave. Værktøjet er baseret på DTU's model for Skadesøkonomi, der indeholder økonomiske beregninger og forudsætninger for en række sektorer (bygninger, offentlig service, kritisk infrastruktur, vej og trafik, rekreative områder, mv.).

Værktøjet er blevet til et meget tæt samarbejde mellem de fynske kommuner, GIS/geodata- og klima-medarbejdere, stærke fagligheder hos DTU og UNH water (økonomiske beregninger og det tekniske), samt AestasGIS (Open Source-udvikler). Værktøjet er nu frit tilgængeligt uden licensudgifter.

Værktøjet blev afleveret i en første version til kommunerne i november 2021. I 2022 er der arbejdet med brugtagning, herunder kurser og kommunikation, samt videreudvikling. Dette arbejde er ikke afsluttet, men kræver fortsat fokus. Der vil derfor fortsat blive arbejdet med dette i 2023.

Nationalt niveau
Kommunerne anvender i stadig større grad data fra de nationale datasamlinger (Danmarks Miljø Portal, Datafordeleren, Dataforsyningen, Plandata.dk, mv.) til administration, analyse, sagsbehandling, samt service over for borgere og etværv.

- Understøtte kompetenceudviklingen af kommunernes GIS/geodata-medarbejdere og andre udvalgte faggrupper, herunder afholdelse af informationsmøder, workshops og kurser.
- Bidrage til gennemførelsen af Geo Fyn netværksmøderne, hvor kommunerne mødes med samarbejdspartnere fra regionen, styrelser, leverandører, uddannelsessteder, mv.

datahæsten af ca. 500 datasæt og snitflader (WMS, WFS, WFS-T, SQL API, mv.) til udvinding af data.

Men nogle data bliver ikke hentet eller fejler i datahæsten, der er datasæt som ikke er sat op med hypografi og metadata, og der mangler vejledningmateriale til ejerkommunerne til, hvordan de kan hente data.

begyndt bl.a. Sikeborg og Aabenraa Kommune).

- Etablering af governance for Skadesøkonomi, så Geo Fyn kan slippe opgaven som forholder.
- Gennemføre et kompetenceforløb for GIS/geodata-medarbejdere og evt. andre faggrupper i ejerkommunerne, bl.a. til værktøjet til beregning af Skadesøkonomi.
- Samle relevante fælles datasæt hos Geo Fyn for alle ejerkommunerne, fx energidata og overblik over eksisterende elløstønderkortlægning.

- Undersøge mulighederne for ansættelse af en teknisk designerelev i Geo Fyn regi, som kan være med til at sikre kvalificeret arbejdskraft på GIS/geodata-området i ejerkommunerne og Geo Fyn.

- FOSAKO
- Dialogmøder med SDFI
- GeoDanmark GeoFA

- Facilitere koordinationsgruppen
- Kompetenceudvikling
- Fælles webkortplatform

- Understøtte kommunernes arbejde med klimatilpasning
- Skadesøkonomi-værktøjet

- Færdigimplementere og konsolidere fælles drift (databaser, datahøst)

Antonia – Teknisk designerelev i Geo Fyn

- Finansieret af Erhvervshus Fyn, ikke Geo Fyn.
- August 2023 til februar 2025.
- Opgaver for Erhvervshus Fyn, Byregion Fyn og Destination Fyn.
- Opgaver for ejerkommunerne, herunder GeoDanmark opgaver, bevaringsværdige træer, grundejerforeninger og parkdata.



Jesper Gaardboe Jensen

Chef, Data & Analyse



**Camilla Winther
Christensen**

Dataspecialist



Malene Dahl Nielsen

Analytiker



**Antonia Marchella
Cecillia Andersen**

Teknisk Designer elev

Geo Fyn – en del af Erhvervshus Fyn

Gode synergier

Erhvervshus Fyn:

- *Virksomhedssparring og –finansiering.*

Byregion Fyn:

- *Facilitering af Borgmester forum Fyn og Kommunaldirektør forum Fyn.*

Destination Fyn:

- *Turisme og oplevelsesøkonomi.*

Fællesprojekter om turisme, bæredygtighed, klima

Mulighed for medfinansiering, fx af energidata og elladestanderdata

MEN afstanden til GIS/geodata-fagligheden er en stor udfordring!

OG der er ikke styr på beslutningskompetencer og opgavestyring i Geo Fyn.

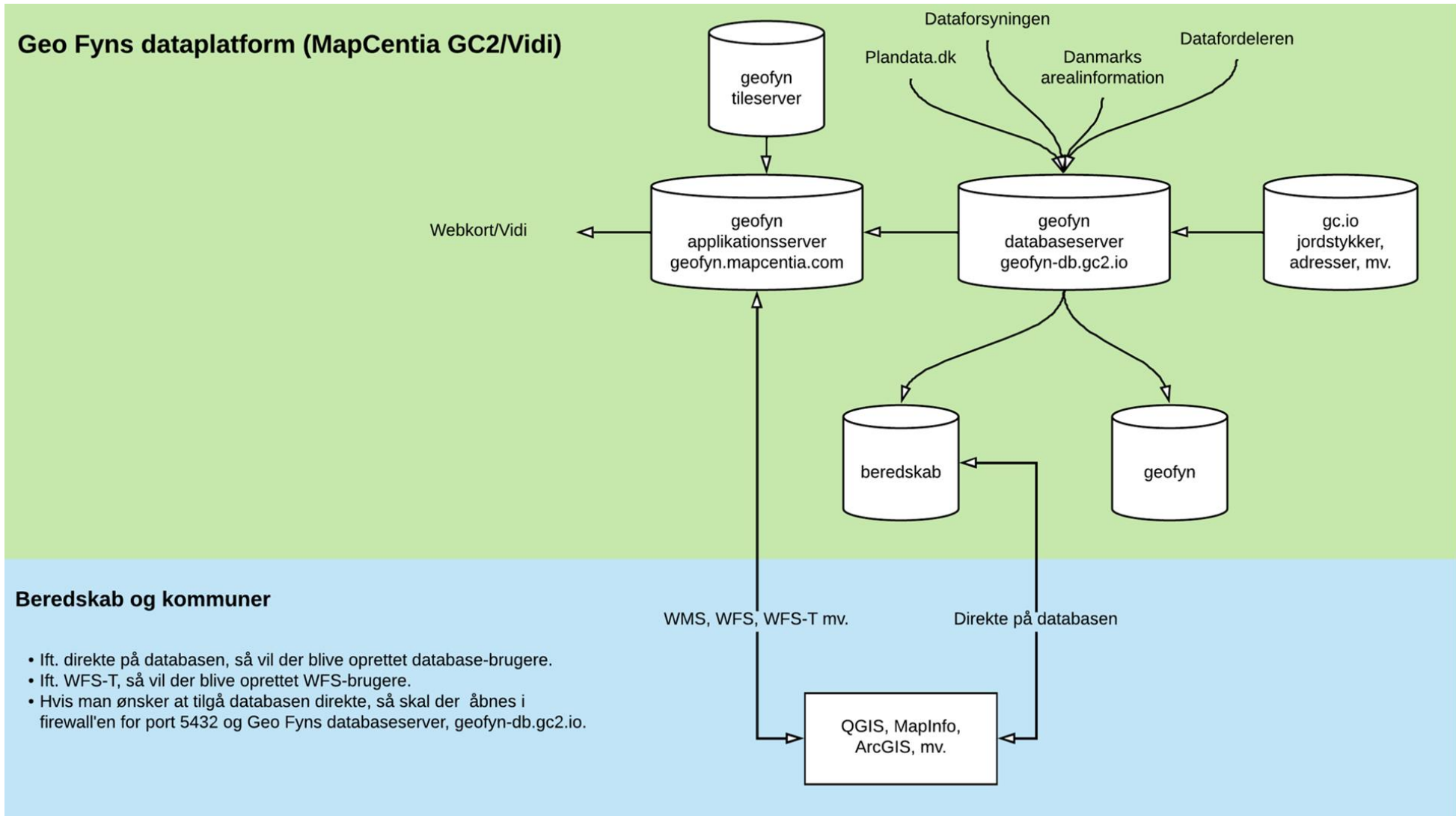
Værktøj til beregning af skadesøkonomi

The screenshot displays the QGIS interface for a project titled "Unavgivet Projekt". The main map shows a street grid with buildings, where a red overlay indicates a specific area of interest. A SQL query window is open, showing a complex query for a table named "q_comp_build". The query includes a subquery "WITH fb AS" and a main "SELECT" statement with various joins and filters. The "Skadesøkonomi" panel on the right shows a table with columns "name" and "value", listing various query results for different categories like infrastructure, buildings, and recreation.

Skadesøkonomi

name	value
q_infrastructure	SELECT DISTINCT...
f_pkey_q_infrastructure	objectid
f_geom_q_infrastructure	geom
q_publicservice	SELECT DISTINCT...
f_pkey_q_publicservice	objectid
f_geom_q_publicservice	geom
q_building	WITH ob AS...
f_cellar_damage_q_building	skadebeleb_kaelder_kr
f_damage_q_building	skadebeleb_kr
f_loss_q_building	vaerditab_kr
f_risk_q_building	risiko_kr
f_pkey_q_building	fid
f_geom_q_building	geom_byg
q_bioscore_spatial	geom_clip
f_geom_q_bioscore_spatial	geom_clip
q_comp_nobuild	SELECT ...
f_geom_q_comp_nobuild	geom
f_pkey_q_comp_nobuild	fid
q_bioscore_alphanumeric	SELECT ...
f_pkey_q_bioscore_alphanumeric	fid
q_surrounding_loss	WITH ...
f_risk_q_surrounding_loss	risiko_kr
f_loss_q_surrounding_loss	vaerditab_kr
f_pkey_q_surrounding_loss	fid
f_geom_q_surrounding_loss	geom_byg
q_comp_build	WITH fb AS...
f_pkey_q_comp_build	fid
f_geom_q_comp_build	geom_byg
q_recreative	WITH fr AS...
f_damage_q_recreative	total_omkost_kr
f_risk_q_recreative	risiko_kr
f_pkey_q_recreative	id
f_geom_q_recreative	geom
q_road_traffic	WITH...
f_risk_q_road_traffic	risiko_kr
f_damage_q_road_traffic	pris_total_kr
f_pkey_q_road_traffic	id
f_geom_q_road_traffic	geom
q_human_health	WITH ob AS (...)
f_risk_q_human_health	risiko_kr
f_damage_q_human_health	omkostning_kr
f_pkey_q_human_health	fid
f_geom_q_human_health	geom
q_tourism_spatial	WITH pn AS (...)
f_damage_q_tourism_spatial	tot_kr
f_risk_q_tourism_spatial	risiko_kr
f_geom_q_tourism_spatial	geom
f_pkey_q_tourism_spatial	id
q_tourism_alphanumeric	WITH nn AS (...)

FynBus og Beredskab Fyn

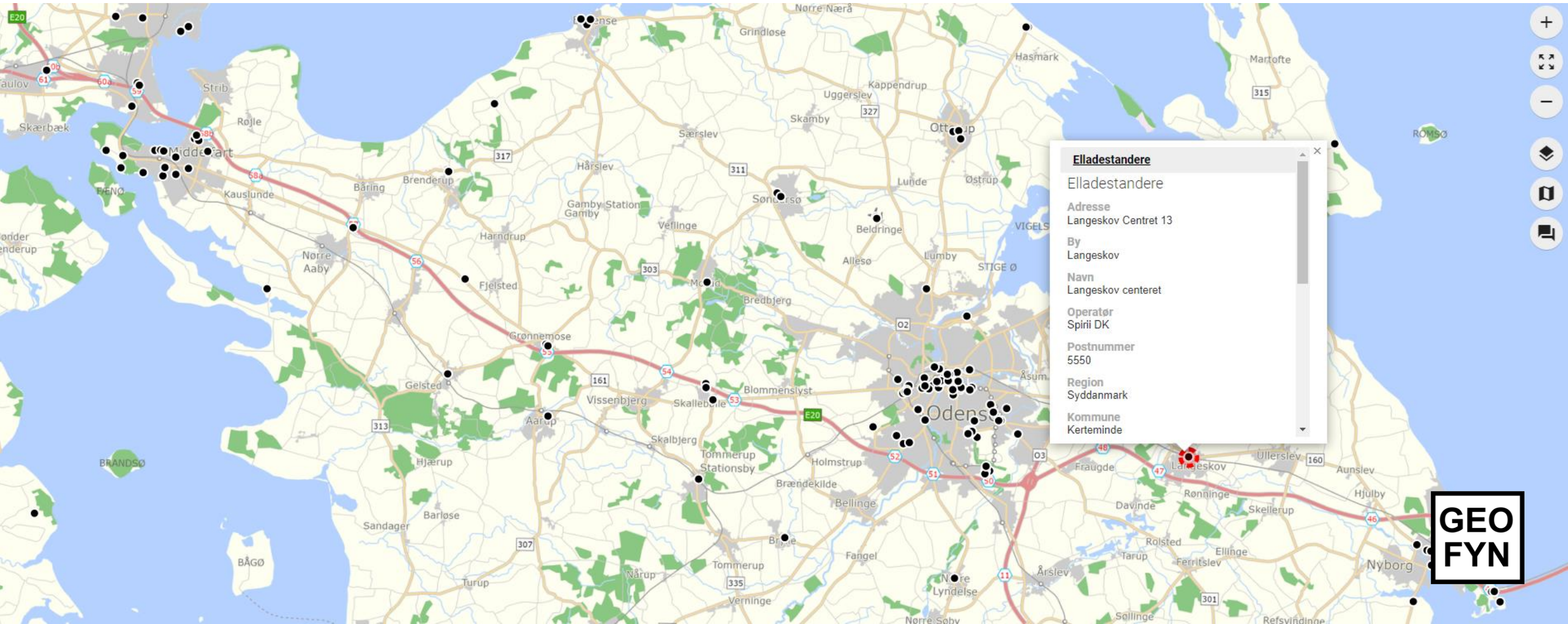


Energidata i BBR også koblet med CVR

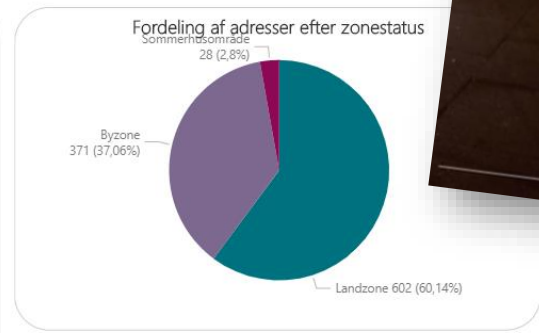
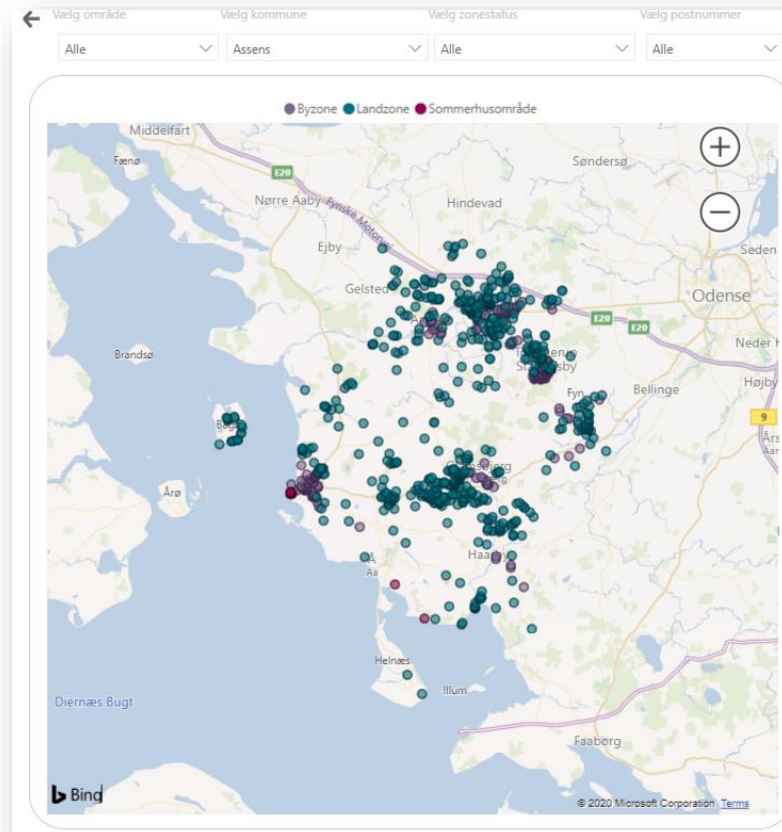


- Samlet
- Husholdninger
- Virksomheder
- Forsyning
- Kommunen som virksomhed
- Regionen
- Staten

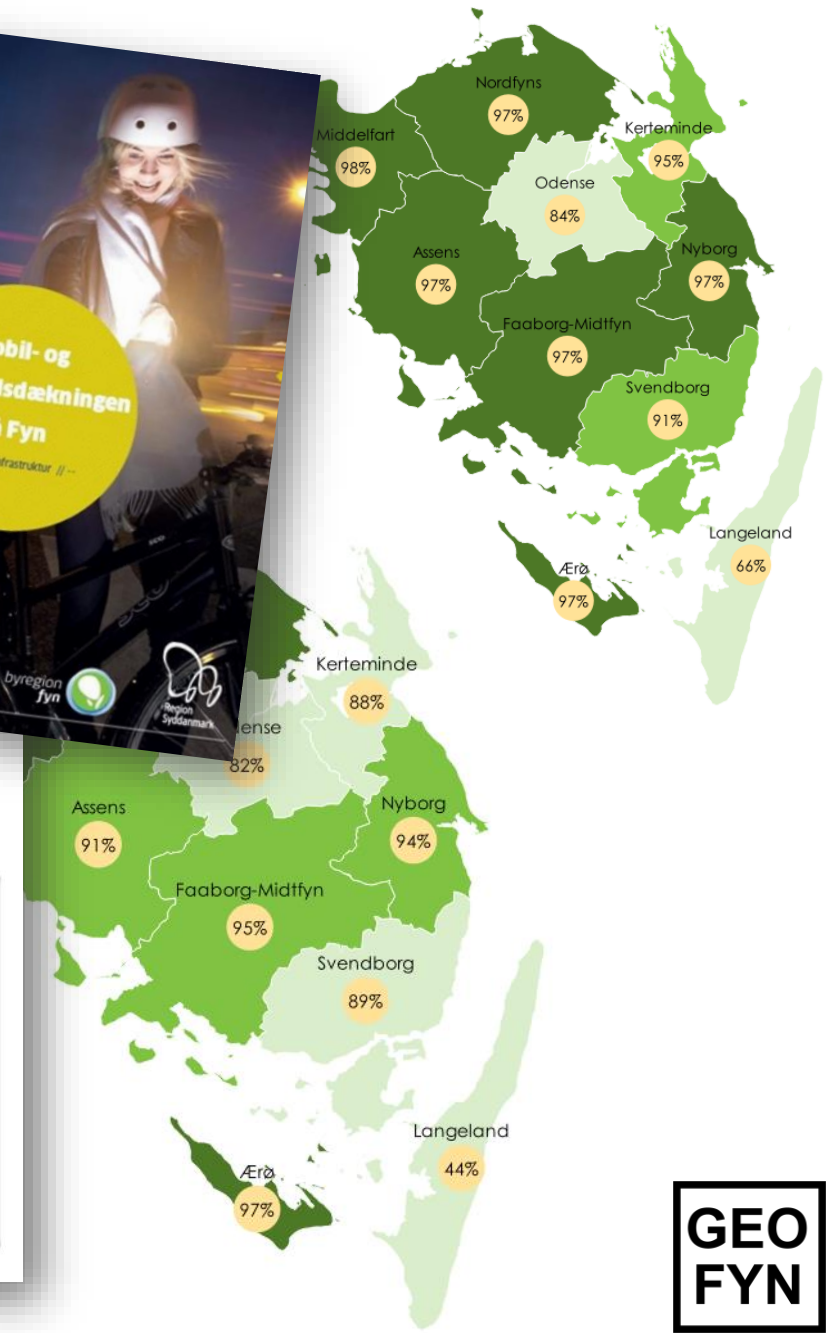
Byregion Fyn og elladestander- planlægning



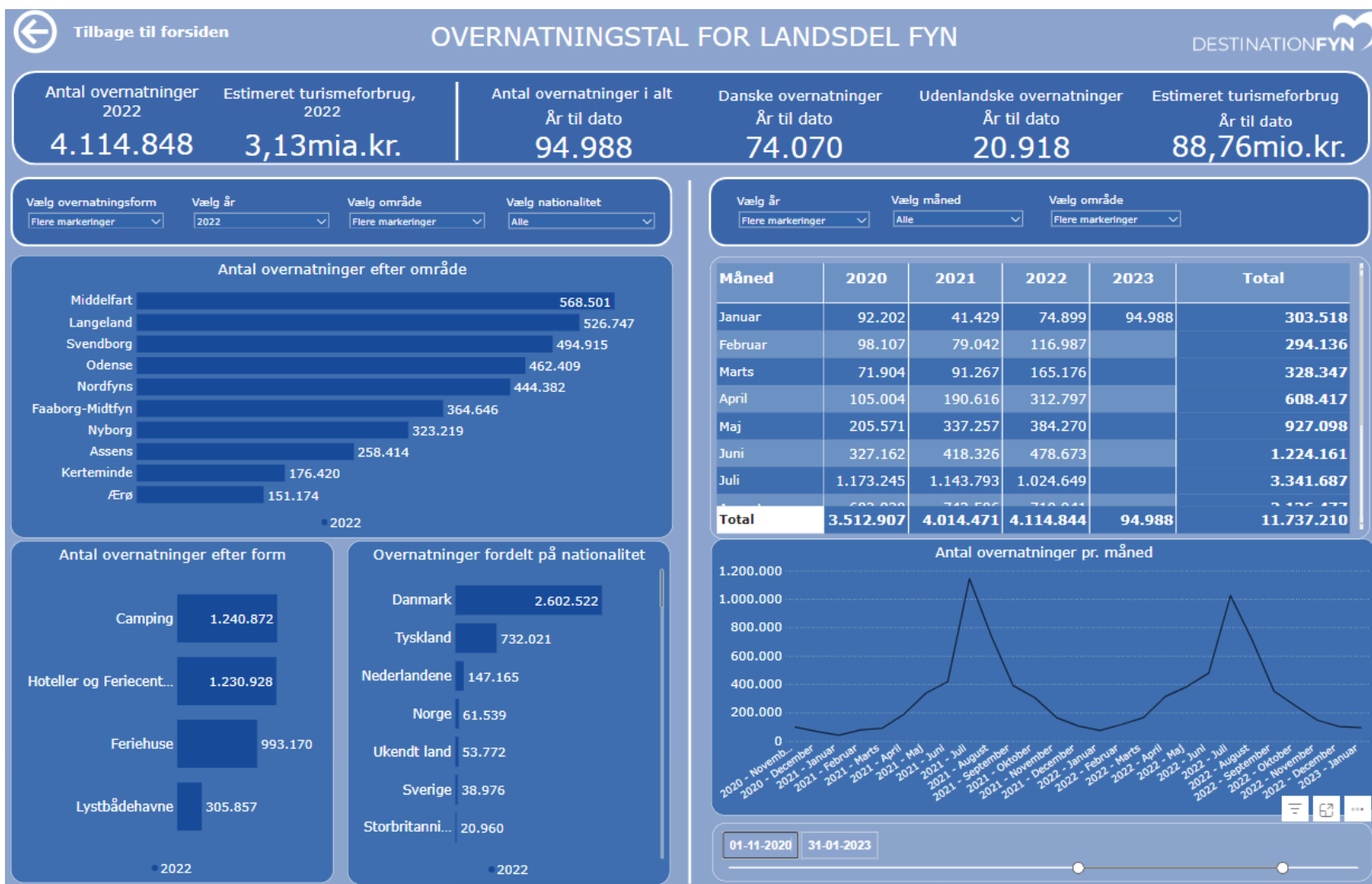
Byregion Fyn og bredbåndsdekning



Kommune	Zonestatus	Antal adresser
Assens	Landzone	602
Assens	Byzone	371
Assens	Sommerhusområde	28



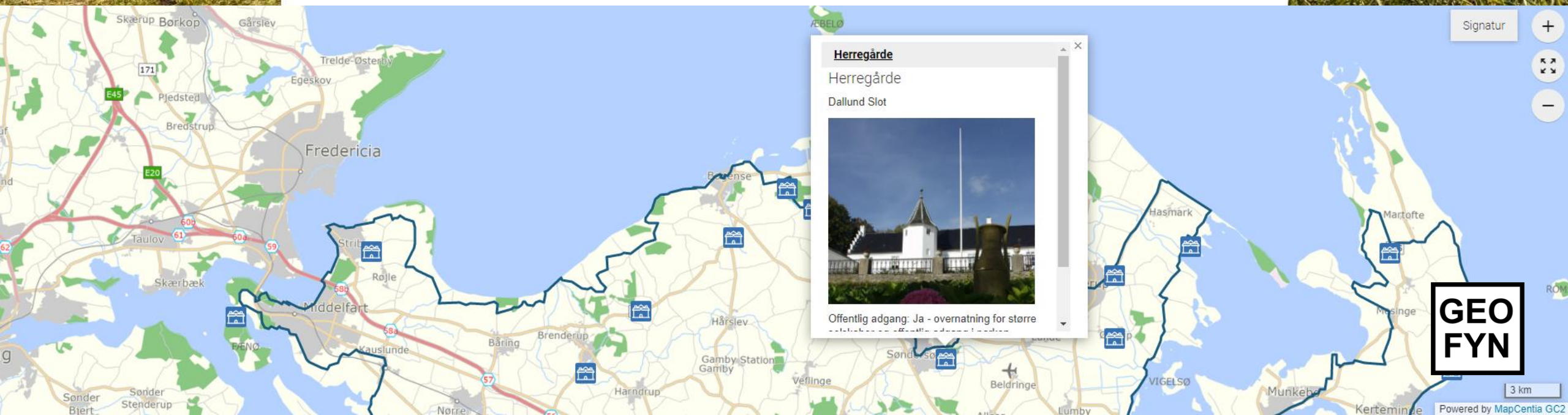
Destination Fyn og overnatningstal



Destination Fyn og indlejrede kort



Herregårdsruten på Fyn og Øerne





EN FYNSK EJENDOMSDATAGRUPPE

Møde den 10. maj 2023



Organisatorisk ophæng?

- Underfaggruppen til KTC faggruppen for digital forvaltning
- Teknisk direktørforum Fyn
- Andet?



Program

1. Velkomst
2. Præsentationsrunde
3. Hvad er der af lignende initiativer andre steder i landet?
4. Organisatorisk ophæng?
5. Genstandsfelt? Hvilke emner er det vi vil / ikke vil arbejde med?
6. Møder - frekvens, varighed, fysisk/virtuelt?
7. Opsamling

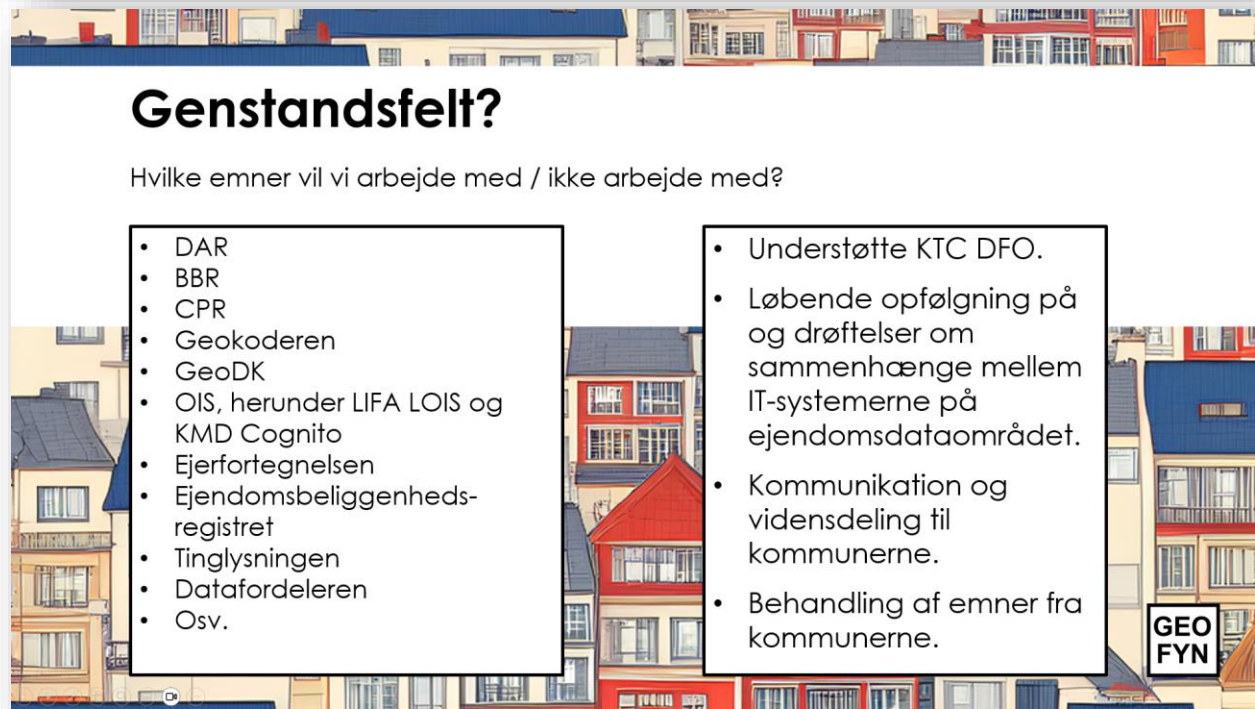


Genstandsfelt?

Hvilke emner vil vi arbejde med / ikke arbejde med?

- DAR
- BBR
- CPR
- Geokoderen
- GeoDK
- OIS, herunder LIFA LOIS og KMD Cognito
- Ejerfortegnelsen
- Ejendomsbeliggenhedsregistret
- Tinglysningsen
- Datafordeleren
- Osv.

- Understøtte KTC DFO.
- Løbende opfølgning på og drøftelser om sammenhænge mellem IT-systemerne på ejendomsdataområdet.
- Kommunikation og vidensdeling til kommunerne.
- Behandling af emner fra kommunerne.



Forventninger til FOSAKO?

- Varetage kommunernes geodata interesser
- Sikre god kommunikation og dialog til/fra kommunerne
- Understøtte kompetenceudviklingen af kommunerne

Tak for opmærksomheden

Jesper Gaardboe Jensen

www.geofyn.dk





www.geofyn.dk



GeoNord

GEODATA SAMARBEJDE I REGION NORDJYLLAND.

LÆSØ, MARIAGERFJORD, REBILD, VESTHIMMERLAND, MORSØ, THISTED, AALBORG, JAMMERBUGT, BRØNDERSLEV, HJØRRING OG FREDERIKSHAVN

GeoNord – Kort sagt

1 deltager pr. kommune i GeoNord, typisk GIS-koordinatoren

Der er tid og plads til fælles diskussioner og vi kender hinanden godt. Vi sidder alle i suppedasen og arbejder med kort, GIS og data dagligt.

Fælles ansvar for dagsordenen og referat

Ofte er møderne med korte dagsordener de mest givende da der er rum til løst og fast som fylder for den enkelte kommune.

Individuel økonomi

Nødvendige udgifter afholdes af de enkelte kommuner. Fælles udgifter afholdes på skift men i enkelte tilfælde opsplittes de til de enkelte kommuner.

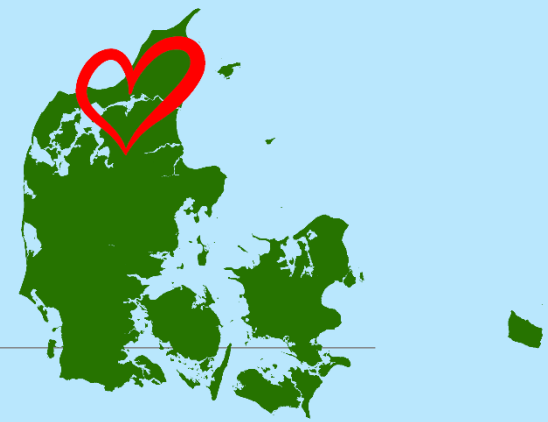
Aktiviteter

8 møder om året (hver 6. uge minus ferieperioder)

1-2 arrangementer/kurser (op til 25 deltager)

Løbende mail korrespondance og erfaringsudveksling

NYT: Fælles kanal i Teams til hurtig afklaring.



Aktiviteter

- Databasekursus
- SQL kursus
- Klimaworkshop

”Faste” dagsordenspunkter:

- Nyt fra Fosako
- GeoDanmark produktionsforum
- Evaluering af diverse temadage/webinarer
- Fælles henvendelser til flere kommuner
- Bordet rundt – hvad fylder

Hvad har fyldt det forgangne år?

- Drift – løbende udfordringer med forskellige webservices
- Det hydrologisk tilpasningslag

Hvad kommer til at fylde det næste år?

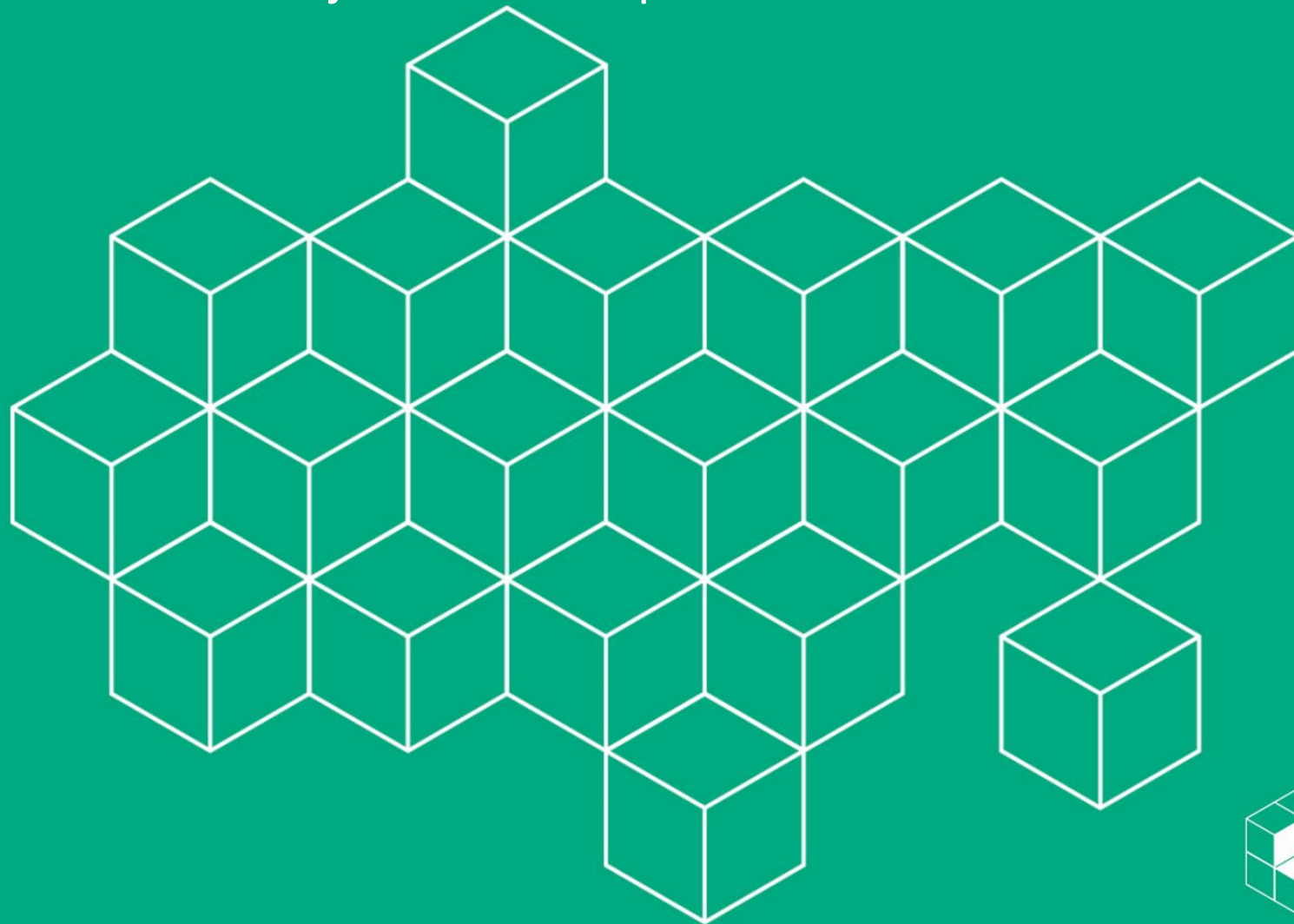
- Fortsat fokus på at få driften til at køre og frigøre tid til projektopgaver.
- Fastholde det gode samarbejde og den gode sparring i GeoNord
- Konsolidering af data og systemer så afhængigheden af webservices minimeres

Forventninger til Fosako

- At udfordringer og problemer som ikke kan løses individuelt eller regionalt tages op og løses via Fosako sammen med vores samarbejdspartnere hos Erhvervsstyrelsen, SDFI, DMP, Geodatastyrelsen mv.

FOSAKO SOMMERMØDE - GEOMIDT

Status fra Geodatasamarbejderne - 13.september 2023



GeoMidt

Fælleskommunalt samarbejde
om geodata i Region Midtjylland



GENNEMGANG

- Året der gik
- Året der kommer
- Forventninger til FOSAKO

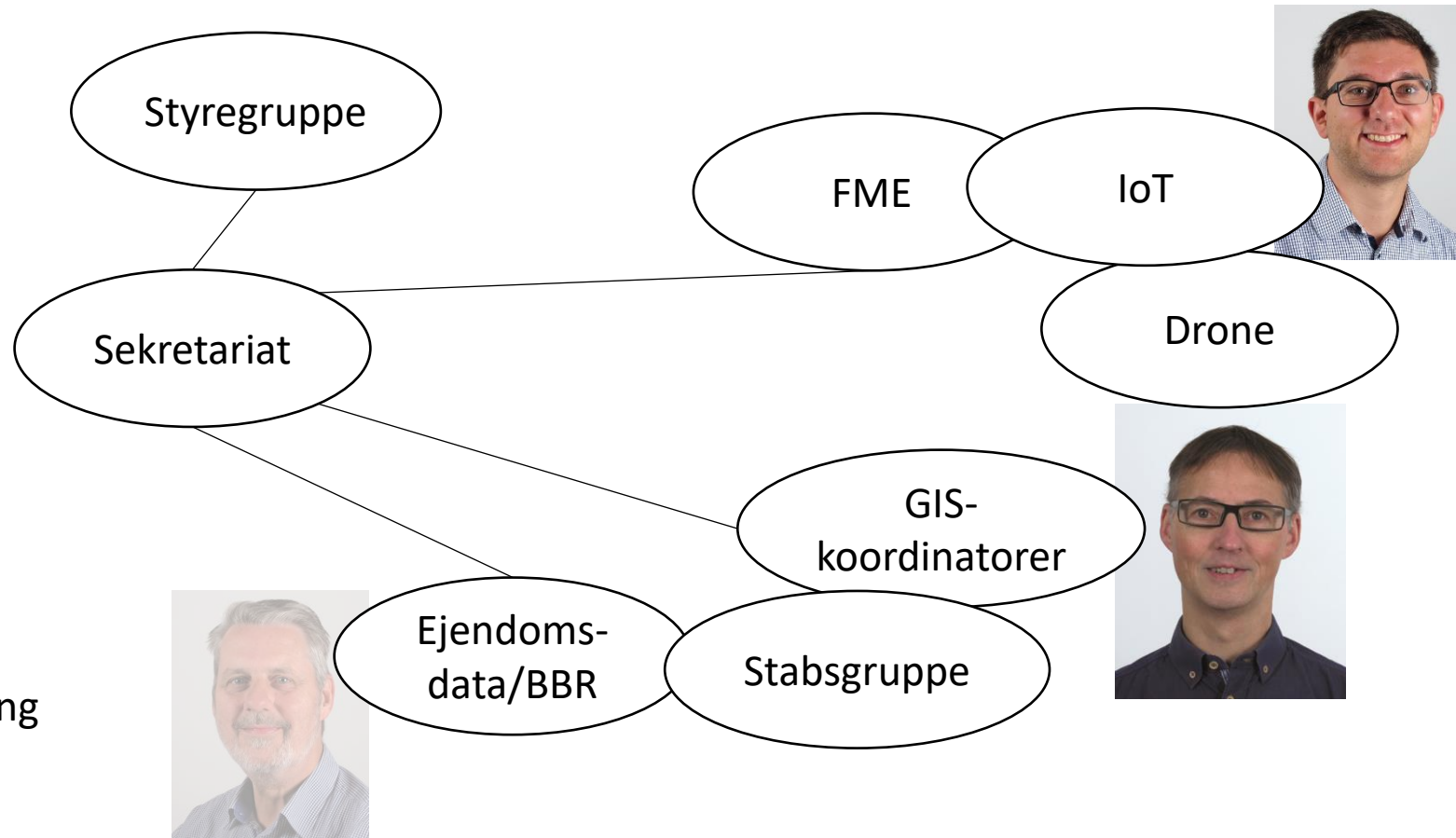


GeoMidt: Danmarks største geodatasamarbejde





GeoMidt sekretariatet



800 timer til deling





Året der gik

Webinarer; ÆUP GeoDanmark, Klima

Arrangementer; 3d-dag, Klimatilpasningsworkshop

Kommende; "Handikapkort", Satellitdata

FOSAKO; mange dejlige møder

FOSAKO nu på GeoMidts Sharepointløsning 😊

Netværk og grupper; (stab), GIS-Koordinator,

Ejendomsdata, FME, IOT og Drone

Andet; Styregruppemøder, leverandørmøder

Diverse; Lodfoto fra Vurdst, Fælles licenskøb til FME

Repræsentationer;

DMP Datadeling

Dialogforum SDFI-Kommunerne

DAF – next level; Moderne tjenester



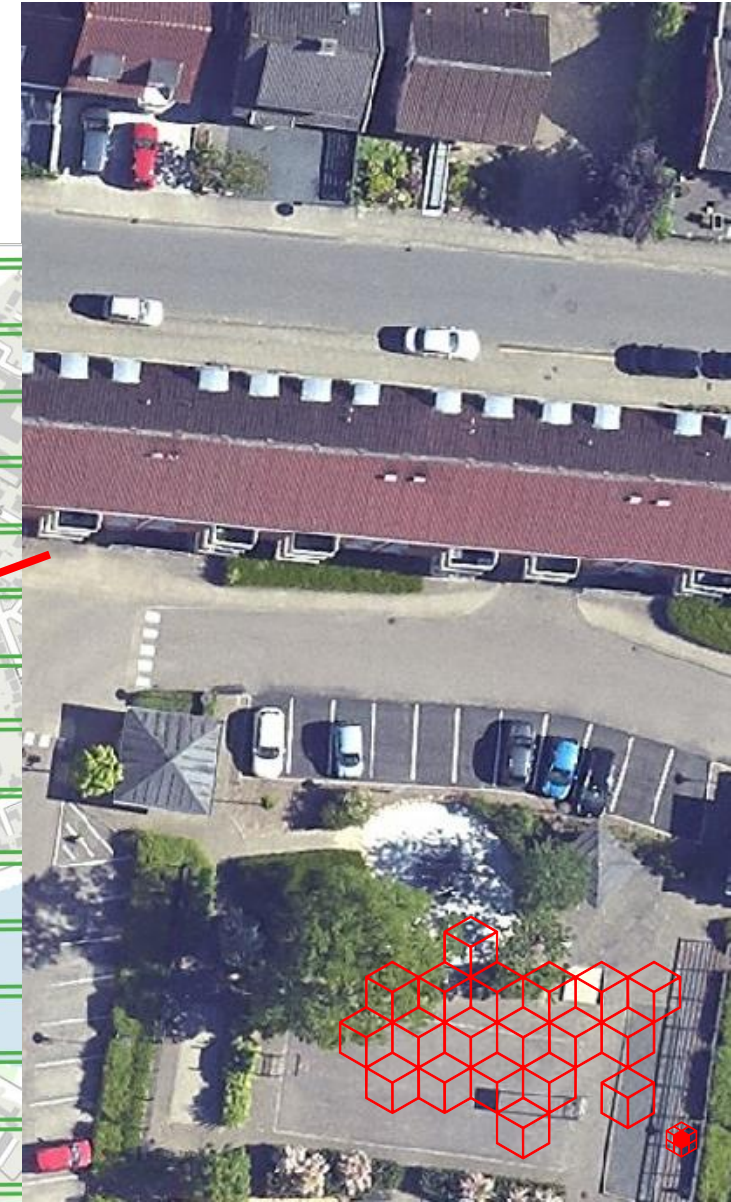
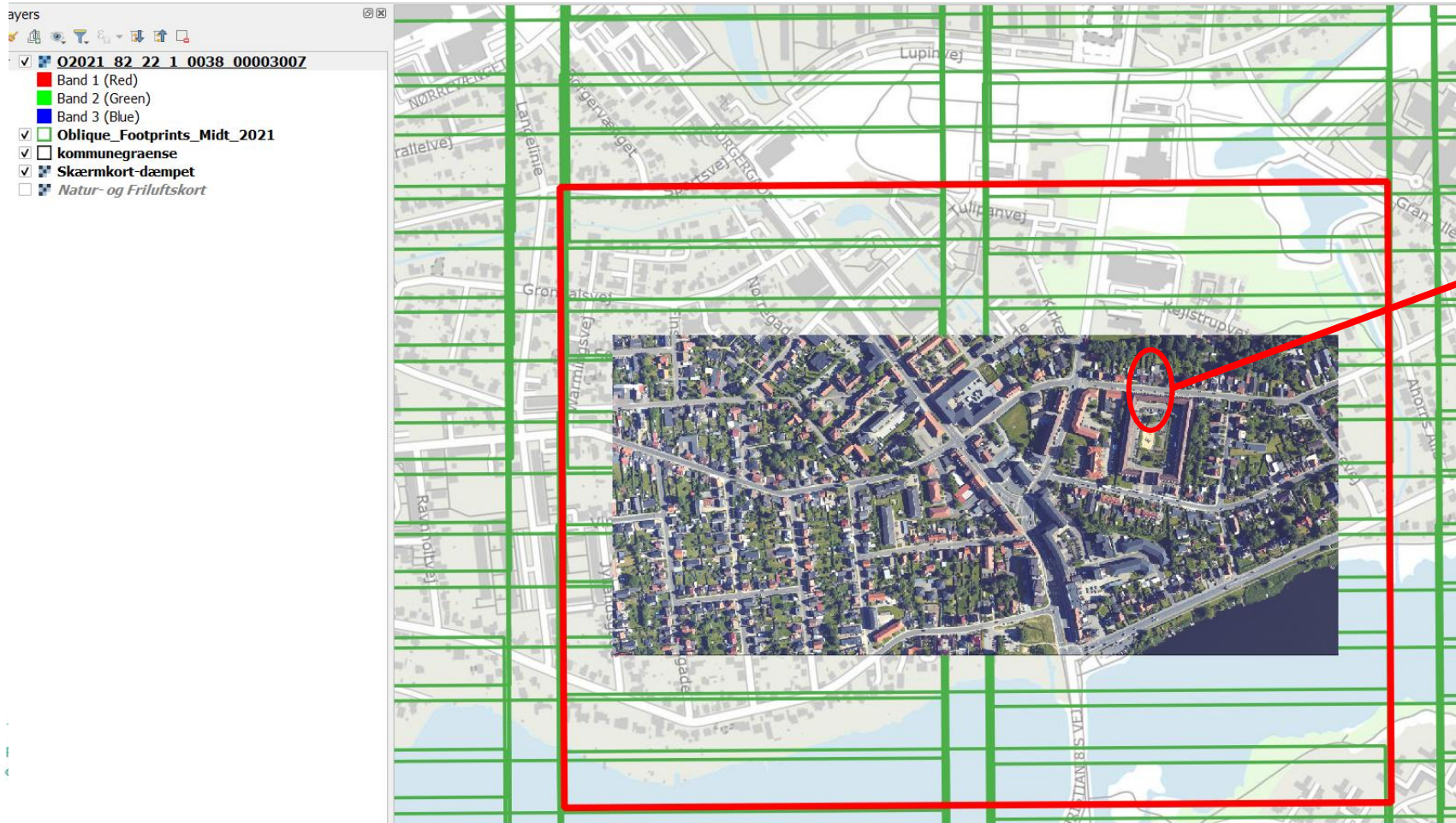
A screenshot of a SharePoint library view. The top left shows the "GeoMidt" logo and a ribbon with "Ny" (New) in green, "Rediger i gittervisning" (Edit in grid view), and "Åbn" (Open) in red. The breadcrumb path is "FOSAKO > Sommermøder > Sommermøde 2023". The main content area shows a list of files with columns for "Navn" (Name) and icons for document types: a PowerPoint file "20230602 FOSAKO sommermøde - emner.pptx", a Word document "202309013 FOSAKO sommermøde 2023 - endelig.", an Excel spreadsheet "Deltagerliste Sommermøde.xlsx", and another Word document "Emne Databeredskab.docx". On the left, a sidebar shows a list of folders: "GeoMidt-materialer", "GeoMidt-Yammer", "Delt med os", "Styregruppe (lukket)", "FOSAKO (lukket)", and "GIS-koordinatorer (lukket)".



GeoMidt

Diverse – Lodfoto fra VURDST

Dannelse af kommunale "ortofoto" – mosaikker for årgang 2021 og 2023





Arealinformation
Danmarks Miljøportal

Tilbage

80abbd695d8d11e78dd4000ac...
Geologiske bevaringsværdier, vedtaget

Geologiske bevaringsværdier, vedtaget
Bolig- og Planstyrelsen

Analyser overlap

Attributter på objekt
26 Attributter

uuid	80abbd695d8d11e78dd4000ac100194
temakode	1119
temanavn	Specifikke geologiske bevaringsværdier
objekt_id	3426265
systid_fra	20140113 09:25

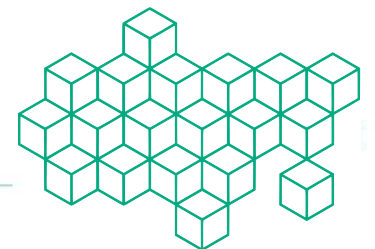
Lægvalger

- Natura 2000 hydrologi etableret
- Natura 2000 hydrologi etableret
- Søer, GeoDanmark
- Sø
- Generelle artsfund - punkter
- Generelle artsfund, punkter
- Geologiske bevaringsværdier, vedtaget
- Geologiske bevaringsværdier - vedtaget
- Aftaleområder for grundvand
- Biodiversitetskortet - Kystnærhed
- Kyst
- Badevand: Stamdata
- Udmærket
- God
- Tilfredsstillende
- Ringe
- Utilgængelig
- Akvakulturanlæg: Indløb Målesteder
- Akvakulturanlæg: Stamdata
- Fredede områder, forslag
- Skærmkort

Tilføj lag



Live – 4. okt?





GeoMidt

Diverse – Dialogforum

4 Årlige møder med SDFI

Kommunikation om SDFI og Kommunerne

Sagsfremstillinger

SDFI inviterer kerneviden ift dagsorden

Faste deltagere

SDFI; Sine Valbjørn Schlüter Kontorchef for Forretningsudvikling og Grøn Omstilling

Dennis Anthony Kontorchef for Geo

Anders Esgaard GeoDanmark Sekretariatet

Kommunerne;

Jesper Gaardbo, GeoFyn

Reno Lindberg, GeoMidt

Christian Helring og Stine Casmose, GeoØst

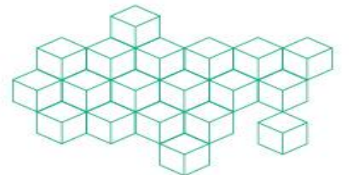
Lennart Kristoffersen, KL





ÅRET DER KOMMER

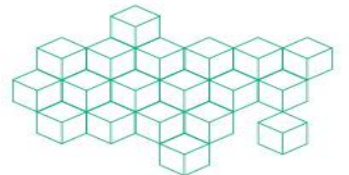
- Ny sekretariatsaftale med medlemskommunerne
- Vurdering af GeoMidts indsatser i det nationale fællesskab
 - DMP datadeling
 - DAF modernisering
- Understøtte medlemskommunernes dagligdag ift. kompetencer
- Hvordan sikrer vi at sammenhængen ikke sprænges?
- Sammenhæng mellem styregruppe og GIS-koordinatorer
- Finde den rette balance i fysiske og virtuelle møder
- FOSAKO samarbejdet skal styrkes og inviteres ind





FORVENTNINGER TIL FOSAKO

- Styrkelse af tværgående samarbejde
- Drift af Dialogmøder med SDFI – hvordan holder vi dem til ilden
- Større udadvendthed (mere aktiv anvendelse af hjemmeside)
- Tværkommunal dataanvendelse og -samarbejde
- **Indflydelse**
 - KL, SDFE + øvrige styrelser, KTC
 - Tværoffentlige digitaliseringsindsatser
 - GeoDanmark, DMP og Geoforum





FOSAKO Sommermøde

13.-14. september 2023

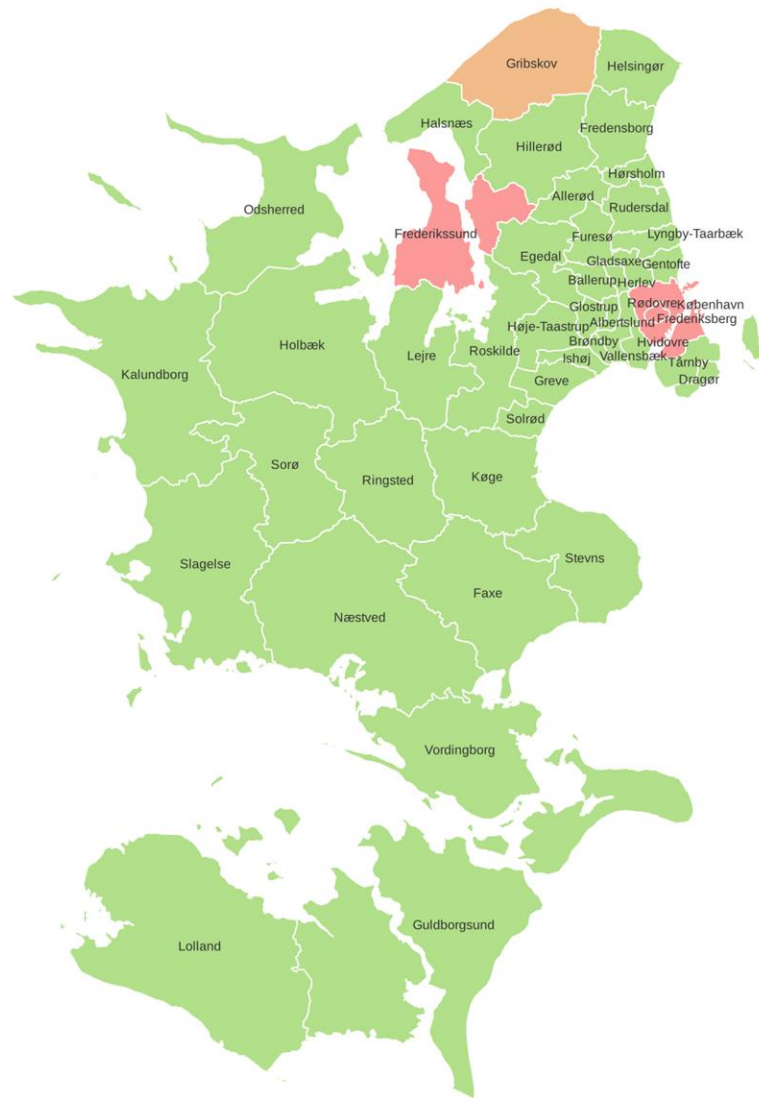


Agenda



- Hvad fyldte i året der gik?
- Flytning af sekretariat
- Hvad forventes at fylde i året der kommer?
- Forventninger til FOSAKO?

GeoØsts medlemskommuner



Det forgangne år



- Anne på barsel indtil 5. oktober
- Flytning af sekretariatet fra Gate21 til Høje-Taastrup Kommune
- Møderække
 - Netværksrepræsentanter m.fl. har arrangeret netværksmøder
- Temadag for alle GIS-medarbejdere
 - Afholdt i juni med 70 deltagere
- Arrangere lokaler og forplejning til klimadataworkshops etc.

Flytning af sekretariat



- Medlemskommunerne fik mulighed for at melde sig som værtskommune
- Fem kommuner bød ind – 2 i finalen
- Valget faldt på Høje-Taastrup





Vi søgte efter et sted med:

- Ledelsesmæssig opbakning
- Attraktiv lokalitet for pendlere
- Tilknytningsperiode
- Fornuftig organisatorisk forankring
- Velfungerende organisation
- Kommune af en vis størrelse og ambitioner



Gevinster ved at huse GeoØst

- Større fagligt fællesskab og bredere kompetencer omkring GIS og geodata.
- Tættere kobling til det nationale og regionale arbejde med GIS, geodata og data i det hele taget.
- Mulighed for at trække på kompetencer ved medarbejderne i GeoØst Sekretariatet til opgaver og projekter i den kommunale opgaveportefølje.
- Fast, årlig indtægt gennem frikøb af aktuelt ansatte medarbejdere mod at de leverer timer til opgaver i GeoØst Sekretariatet.
- Robusthed i egen organisation til at løfte GIS-opgaver, da de kan fordeles til flere personer.
- En mindre sårbar situation ved fravær, sygdom og opsigelser.
- En plads i GeoØst bestyrelse til den lokale leder i den afdeling, det er naturligt for GeoØst Sekretariatet at være placeret.

Kommende år



- Anne retur - overlevering
- Afklaring af rekruttering til ny stilling(er)
- Op til tre medarbejdere i GeoØst
- Vadested...
- Fokus på at fortælle om GeoØsts arbejde til ledere og nye GIS-kollegaer

Forventninger til FOSAKO



- Mere af det samme
- $1 + 1 = 3$
- Påvirke beslutninger i fællesoffentlige fora om fx grunddata, brugerstyring, dataudstilling
- Repræsentationer i relevante fora, udvalg mv. (repræsentantliste)
- Sikre nødvendigt kendskab til deadlines på opgaver

The logo for GeoØst features the text "GeoØst" centered within a circular border. The border is composed of several colored segments: dark blue, red, yellow, green, red, blue, yellow, orange, and magenta. The background consists of a complex, overlapping network of light gray lines forming various geometric shapes.

GeoØst