

FOSAKO forårsmøde, 7. april 2022

Nyt fra Danmarks Miljøportal

Ane Klok og Serena Sørensen

...men med mange hilsner fra vores formand

Kamilla Blaabjerg, som desværre ikke kunne være her i dag

Foto: Andreas D



Agenda

- 🍃 Nyt fra følgegruppen for Arealinformation
- 🍃 Nyt fra Arealinformation og Arealeditering – hvad er der sket siden sidst?
- 🍃 Arealinformation: Hvad er i bedding resten af 2022?
- 🍃 Lidt om udvalgte og aktuelle projekter
 - Arealdata
 - DREAMS
 - Ny brugerstyring
 - KAMP og KLAK
- 🍃 Hvad sker der ellers hos Danmarks Miljøportal?



Nyt fra følgegruppen

- ☞ Der arbejdes på højtryk
- ☞ Der er et godt samarbejde mellem parterne
- ☞ 2021 gik med at få identificeret initiativer for fagområdet
Arealinformation, påbegynde beskrivelser og kortlægge hvilke aktiviteter der skal igangsættes
- ☞ Færdiggøre roadmap for de næste 5 år - det er et dynamisk værktøj til fx at synliggøre hvilke aktiviteter der prioriteres og skubbes pga. andre prioriteringer
- ☞ Følgegrupeformanden vil meget gerne oparbejde sparring med jer i netværket og få let adgang til jeres viden ift. specifikke opgaver



Nyt fra følgegruppen

Roadmap Arealinformation

2022

Eget fagområde

A1 Opgradering af DAI med ny brugergrænseflade
(scope og finansiering)

A3 Forbedring af "hvad gælder for mig"
(æø er igangsat og initiativet er færdig der efter)

A7 Flere kan lægge egne data ind
(undersøge hvem og hvilke data samt beslutning om gennemførelse)

A15 Analyse af datakvalitet
(definition af kvalitet og analyse samt færdiggøre "Datafejls gruppen")

A19 SPOR: Nye datasæt (inkl. Proces + servicering)- de sidste ÆØ fra 2021 mangler fuld implementering.- behandles på hver følgegruppemøde hvis der er nye ÆØ)

Lukket- ligger i A15- A20 færdiggør arbejdet vedr. håndtering af datafejl NY

2023

Eget fagområde

A1 Opgradering af DAI med ny brugergrænseflade
(start i 2023 eller 2024)

A3 Forbedring af "hvad gælder for mig"
(gennemførelse af initiativet)

A4 Geometrier som dokumentation af lovgrundlag
(afklare om initiativet skal sættes i gang – eller om LBST's løsning dækker behovet)

A19 SPOR: Nye datasæt (inkl. Proces + servicering)

Bidrag til tværgående tiltag

A2_ Opdaterede og aktuelle data via optimal brug af DMPs platforme (T1)

A15_Analyse af datakvalitet (T2)
(Opfølgning på analyse)

2024

Eget fagområde

A1 Opgradering af DAI med ny brugergrænseflade
(fortsættelse)

A19 SPOR: Nye datasæt (inkl. Proces + servicering)

Bidrag til tværgående tiltag

2025

Eget fagområde

Bidrag til tværgående tiltag



Nyt fra følgegruppen

Arbejdsgruppe vedr. datafejl

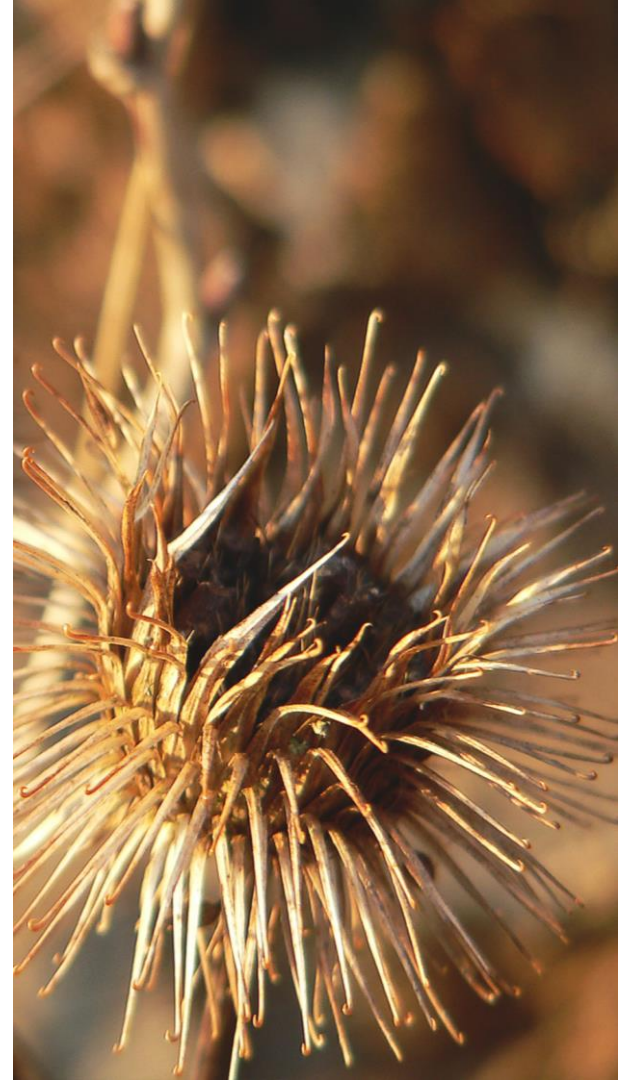
- ✦ Arbejdsgruppen er bestående af flg. medlemmer: Peter Witt (Varde kommune), Lene Svendsen (Fredensborg kommune), Ian Sonne (Miljøstyrelsen), Alice Andersen (SDFE) Anne Dybkjær (GeoØst), Jesper Jensen (GeoFyn)
- ✦ **Har gennem det sidste år arbejde med at skabe overblik og få kortlagt samtlige typer af GIS-datafejl som igennem tiden har givet problemer med**
 - ajourføring af eksisterende data i arealeditering
 - stabil dataudstilling (WFS-services) – sikkert datagrundlag i det videre brug – er løst
 - videre indlæsning hos slutbrugere i egne systemer
- ✦ **Flg. typer af fejl er identificerede**
 - Feltformat i natlige pakker
 - Topologifejl ift. OGC og GIS-validering (historiske data)
 - Nøjagtighed i databasen: forskelle i præcision
 - Geometrifejl ift. registreringsvejledninger
- ✦ **Næste skridt:**
 - Der skal tages stilling til hvilke anbefalinger gruppen har ift. de forskellige fejl og typer
 - Yderligere analyse at fejlenes omfang og konsekvenser
 - Inddragelse af eksterne GIS-eksperter – anbefalinger og opmærksomhedspunkter – er der systemspecifikke konsekvenser el. lign. som gruppen skal være opmærksomme på?

Se notat



Nyt fra Arealinformation - hvad er der sket siden sidst?

- ✦ **Ændringer i webservices** – Services via Danmarks Arealinformation med natur og jordforureningsdata er lukket pr. 16. marts. Herunder udstilling af services ESRI-REST-formater. Mere stabil dataudstilling og sikker drift
- ✦ **Grunddata fra datafordeleren – herunder omlægning til nye ejendomsnumre** ifm. ny matrikel-service (fra ESR til BFE) herunder tilretning af div. søgeflows, hvor søgning på ejendom indgår.
- ✦ **Udfasning af overfladevandstemaer** – der arbejdes på at få specificeret nye temaer med data fra det nye overfladevandssystem VanDa
- ✦ **Udfasning af luft-temaer** – der er nye er på vej!
- ✦ **Løbende opdatering af adresser fra DAR** fremfor årlig sync
- ✦ **Forbedringer til konfliktsøgningsrapporten** "Hvad gælder for mig?"



Nyt fra Arealeditering - hvad er der sket siden sidst?

- ✦ **Nye services med data fra Arealeditering** – egen geoserver giver mere stabil udstilling
- ✦ Nye lag: **Højdekurver og Statsejede Arealer**
- ✦ **Information om synligt målforhold v. zoom**
- ✦ **Omlægninger ift. ny matrikelservice**
- ✦ **Mulighed for at validere objekter** inden ændringer gemmes
- ✦ **Muligt at opsplitte multipolygoner**
- ✦ **3 nye temaer med VVM-data og redigeringsmuligheder** (DREAMS)



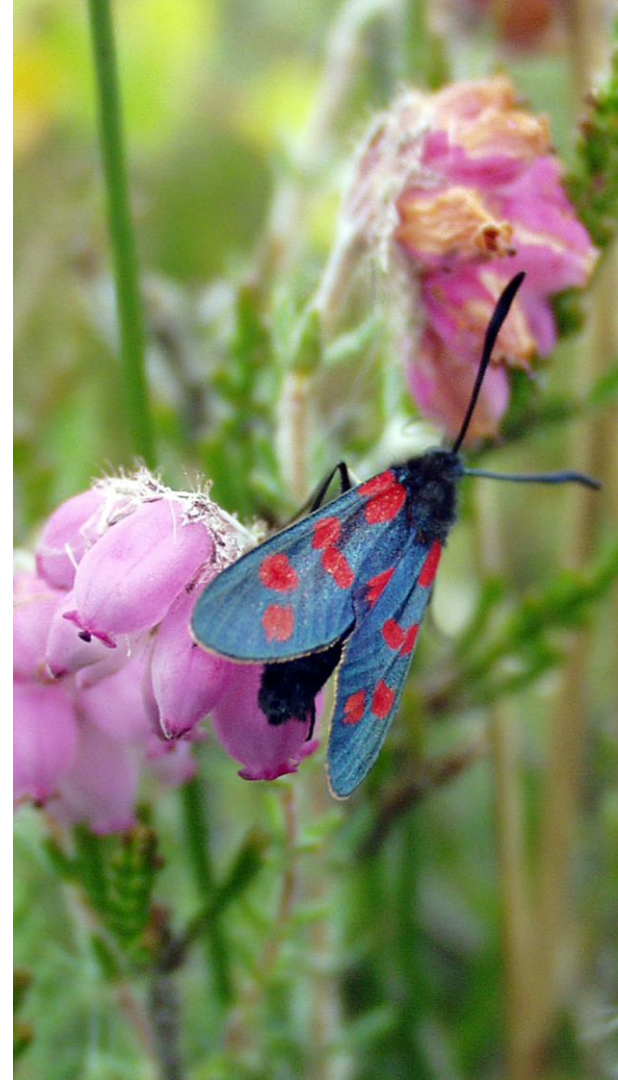
Hvad sker der i 2022?

- ✂ **Nyt digetema og ny dataomodel for eksisterende** ifm. et projekt i Kulturministeriet vedr. forbedret registrering af beskyttede sten- og jorddiger (forventes klar starten af maj 2022)
- ✂ **Visning af 17 nye lufttemaer** (forventes klar starten af maj 2022)
- ✂ **Visning af miljøvurderingsrapporter i services og på Danmarks Arealinformation** (forventes klar starten af maj 2022)
- ✂ **Opgradering af ArcGIS-server**
- ✂ **10-20 fejlrettelser** er i pipeline

- ✂ **Ændringer, som er indmeldt, men ikke planlagt**, da disse afventer følgegruppens beslutning på næste følgegruppemøde d. 26. april
 - Forbedret visning af højdekurver
 - Forbedringer til kystnærhedszonetemaet
 - Forbedret visning af gyldighed for sø- og åbeskyttelseslinjer
 - Mulighed for at klippe hul i geometri vha. hjælpegeometri
 - Mulighed for at benytte hjælpegeometri fra editérbart temalag
 - Automatisk simplificering af komplekse geometrier
 - Forbedrede fejlbeskeder i konfliktsøgningsrapport
 - Nyt overfladevandstema: DVFI-indeks og registrering af målestationer i Arealeditering

Næste systemopdatering er 4. maj 2022 (22.2)

Følg med i planlagte systemopdateringer og indhold på vores [driftsinformation](#)



Arealdata – samlet adgang til data

- ✦ Til IT-professionelle der ønsker at anvende data i egne løsninger
- ✦ Distribution af data fra én samlet side
- ✦ Services – datapakker – API – CSV

The image shows two screenshots of the Arealdata platform. The left screenshot is the Swagger API documentation for 'Arealdata REST API', version 1.0.0. It lists several endpoints for downloading data:

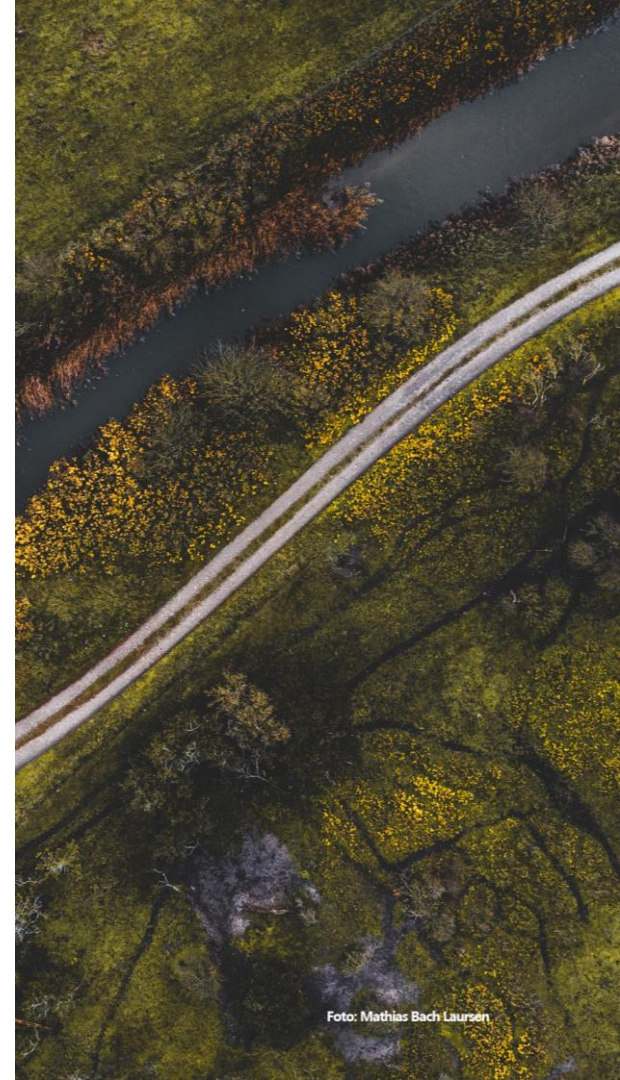
- Database - download**
 - GET `/backup/{dataProvider}` Get List of available backup files for the provider
 - GET `/backup/download/{dataProvider}/{filename}` Download backup file
- Dataset - download**
 - GET `/data/{dataset}/file` Get csv data from a dataset
 - GET `/download/{path}` Get list of folders and files for download
 - GET `/download/dai/{filename}` Download files by provider and filename

The right screenshot is the main search page titled 'Arealdata Data til grøn omstilling'. It features a search bar with the placeholder text 'Søg efter en eller flere datakilder...'. Below the search bar are filters for 'Kategori', 'Service', and 'Dataformat'. The results section shows three data packages:

- Renseanlæg: Stamdata** (Stamdata) - Includes a description and download links for CSV, GeoJSON, and GeoTIFF.
- Sediment Marin** (Opløst materiale) - Includes a description and download links for CSV, GeoJSON, and GeoTIFF.
- Vandkemi Jordvand** (Opløst materiale) - Includes a description and download links for CSV, GeoJSON, and GeoTIFF.

<https://arealdata.miljoportal.dk/>

Foto: Mathias Bach Laursen



Arealdata – nye data siden sidst

Jordforureningsdata

- Registreringer, udgået før og efter kortlægning
- Lokalteter
- Lokaliserede flader

Naturdata

- Habitatdirektivets bilagsarter
- Invasive arter og EU-listede arter
- Røddlistede arter
- REST-API til Naturdatabasen

Luft

- 17 nye GIS-temaer, herunder emissions- og depositionsdata

Overfladevandsdata

- 48 nye datasæt, herunder makroalger og DVFI-indeks

I alt finder man 164 forskellige datasæt fra Danmarks Miljøportals fagsystemer ...og der kommer mange flere!

**Nye data tilføjes
løbende**
*Hold øje med
driftsstatus og nyheder*

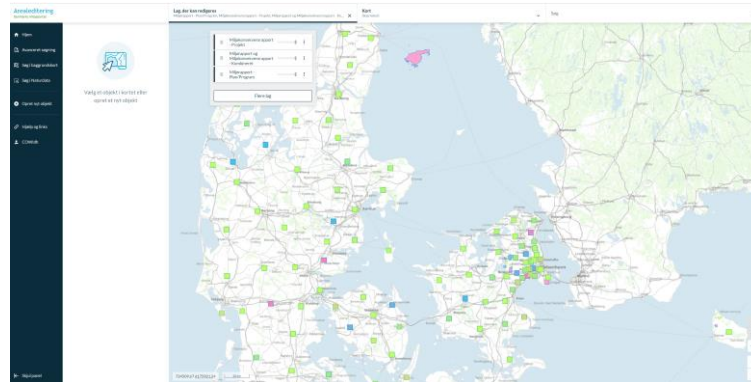


DREAMS

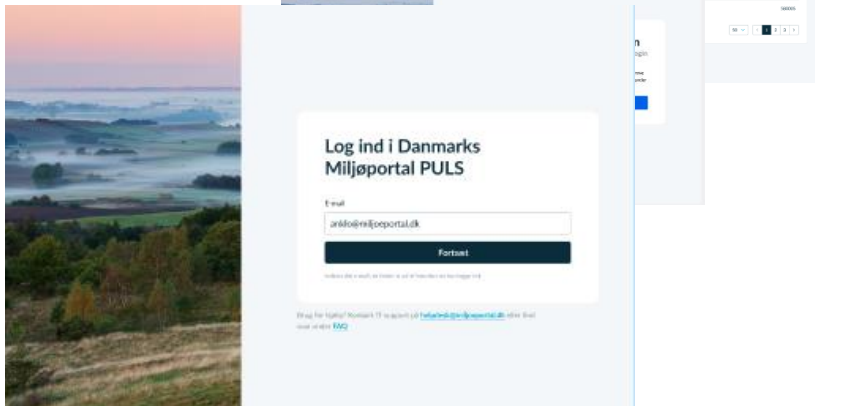
Digitalt understøttede miljøvurderinger for bæredygtige udviklingsmål

- ✎ Stort projekt, hvor Danmarks Arealinformation har en lille, men vigtig rolle
- ✎ Bygget et såkaldt **Repositorium, med knap 2000 miljøvurderingsrapporter** delt i 3 kategorier = lag i Arealredigering
- ✎ Miljøvurderingsdata skal med i release til Danmarks Arealinformation i release 22.2
- ✎ Danmarks Miljøportal arbejder sammen med Energinet, COWI og DinGeo på at lave et Baseline Tool, som skal støtte myndigheder, rådgivere og bygherrer i forundersøgelser og deling af information i miljøvurderingsprocessen
- ✎ Aalborg Universitet, Rambøll, DTU m.fl. arbejder på vha. maskinlæring at udlede hvad som er vurderet væsentligt i miljøvurderinger

DREAMS-konsortiet arbejder også på at knytte verdensmålene ind i miljøvurderingsprocesserne læs mere [Link](#)



Ny brugerstyring



Hvorfor?

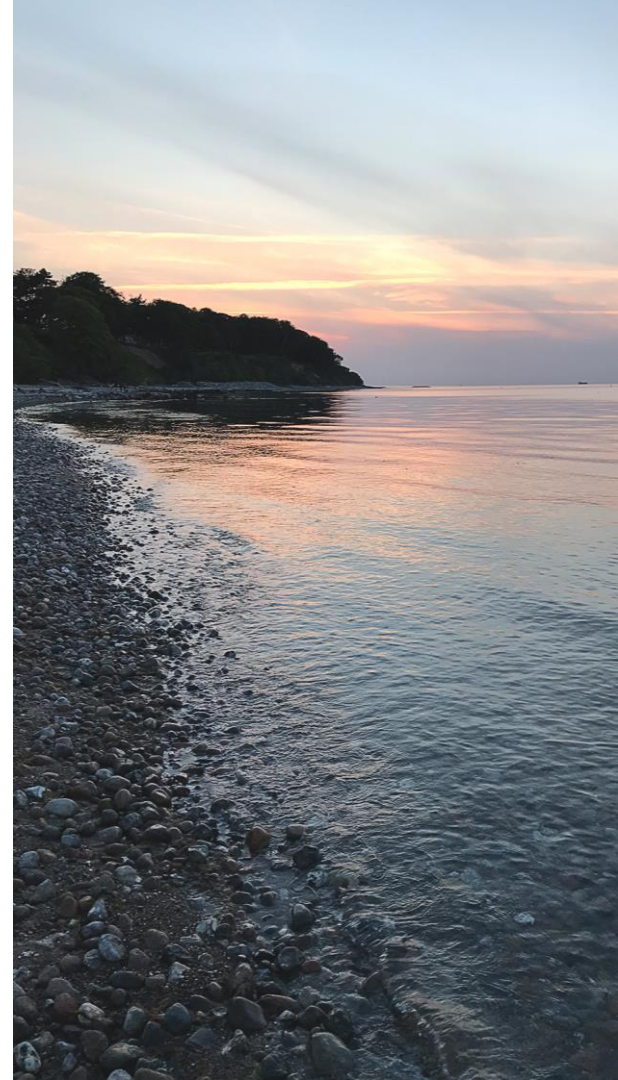
- Højere (bedre) sikkerhedsniveau (NSIS samt rolletildeling)
- Moderne brugergrænseflade med stærkere genkendelighed (DMP vs. fagsystemer)
- Bedre brugervenlighed for administratorer
- Forenkling af roller
- En løsning der (let) kan skaleres til eksterne brugere
- Mindre drifts- og administrationsomkostninger



Hvad sker der ellers hos Danmarks Miljøportal?

....Udover det vi har præsenteret indtil nu, har vi bl.a. også gang i...

- ✂ Cirkulær økonomi
- ✂ MARIS
- ✂ Virk.dk-blanket på grundvand
- ✂ VanDa er 100 % i drift pr. 1-4-22. Betyder at de gamle overfladevandssystemer er lukket
- ✂ StanLab2 integreret til PULS og VanDa
- ✂ Miljødata.dk – mange nye data
- ✂ Opgradering af Naturdatabasen
- ✂ GrundRisk for miljøstyrelsen og regionerne
- ✂ Streamlining af drifts- og operationsopgaver
- ✂ Opdatering af servicekatalog
- ✂ Afholdt 35 webinarer med 1696 deltagere siden sidste år (bl.a. 90 kommuner)
- ✂ Gennemført 443 releases (systemopdateringer)
- ✂ Miljøstyrelsens AMO er koblet på Danmarks Miljøportals IoT-løsning
- ✂ Dialog om fælles datamodel om IoT på rotteområdet
- ✂ Vandalf



Har du brug for hjælp, eller vil du vide mere... Kontakt os!



*Nils Høgsted
Sekretariatsleder*



*Ane Klok
Drifts- og
vedligeholdelses
chef*



*Lenette Sequina-
Grewal
Release manager*



*Asbjørn Kjeldgård
Nielsen
Systemansvarlig*



*Julie Friis Sørensen
Systemansvarlig,
Problem Manager,
Kommunikation*



*Kim Mandix
Systemansvarlig
og projektleder*



*Serena Pilonnguaq
Sørensen
Systemansvarlig og
Projektleder*



*Lau Lyck Nielsen
Systemansvarlig og
projektleder*



*Dorthe Holme
Systemansvarlig*



*Rasmus Løbner
Christensen
Enterprise arkitekt*



*Caroline Bøjesen
Projektsansat*



*Michael Buch-Larsen
Enterprise arkitekt
og systemansvarlig*



*Joan Rasmussen
Administrativ
medarbejder*



*Peter Romme
Junior Cloud
Solution arkitekt*



*Stefanie Sean
Robins
Systemansvarlig
og Projektleder*



*Mikkel
Skovsmose Tewes
Operations
Manager*



*Line Friis
projektleder*



*Karl Rasmus
Sveding
Systemansvarlig*



*Emilie Beske Unna-
Lindhard
Student*



*Mikkel Groth
Sægaard
Student*



*Marie Grundholm
Buhl
Student*

