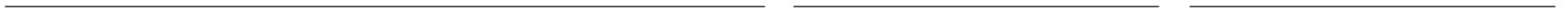




Styrelsen for
Dataforsyning og
Effektivisering

FOSAKO "sommermøde" September 2020

Bla. Vandløbsreferencen





Styrelsen for
Dataforsyning og
Effektivisering





Styrelsen for
Dataforsyning og
Effektivisering

VORES INDSATS OMRÅDER

“ Vi skaber bedre offentlige beslutningsgrundlag

“ Vi opsøger fremtidens forvaltningsbehov

“ Vi forbedrer grundlaget for andre forvaltningsområder

“ Vi styrker fremtidens offentlige samarbejde

Indsatsområder

Mål

Vi vil være en attraktiv data-samarbejdspartner

Vi sikrer, at data kan kobles på tværs og til den fysiske verden

Vi sørger for, at registres datakvalitet passer til anvendelsen

Vi skaber et lettilgængeligt og sammenhængende tværoffentligt datagrundlag

Vi sikrer datadisciplin og dataetik

Vi sikrer, at andre kan støtte ret på stedbundne data

Vi vil hjælpe med at skabe digitale løsninger med strategisk betydning for samfundet

Vi vil sikre tilgængelighed og sammenhæng i data, så de kan understøtte samfundets store omstillinger

Vi vil skabe et aktuelt, autoritativt datafundament

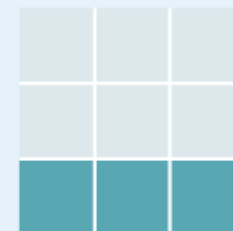




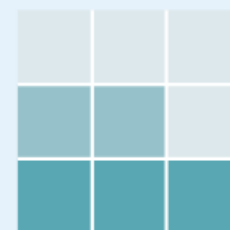
Styrelsen for
Dataforsyning og
Effektivisering



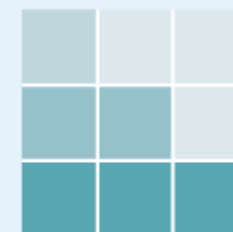
Vi vil skabe et aktuelt,
autoritativt datafundament



Vi vil sikre tilgængelighed og
sammenhæng i data, så de understøtter
samfundets store omstillinger



Vi vil hjælpe med at skabe digitale
løsninger med strategisk betydning
for samfundet





Styrelsen for
Dataforsyning og
Effektivisering

Ajourføring af GeoDanmark data

GeoDanmark editeringsklient - GeoDK

The screenshot displays the GeoDK editing client interface. The browser address bar shows the URL <https://editor.services.geodanmark.knu/sager/ny>. The interface is divided into several sections:

- Left Sidebar:** Contains navigation and management options: Sagliste, Sagdetaljer, Aktiviteter (0), Fejl (0), Objekter (0), Opret nyt objekt, Tilføj objekter, Eksporter, and Importer.
- Top Panel:** Includes 'Angiv sagens navn', 'GEO DANMARK-DATA' (4 valgt), 'KORT' (QuickOrto nyeste), and 'Sag'.
- Main Map Area:** Shows an aerial view of a rural area with red outlines on buildings and green/yellow lines on roads. The text 'Landskabsplanarbejdsplan' is repeated across the map.
- Right Panel:** Contains metadata and actions:
 - Kladde:** STATUS, FOTJrg, OPRETET AF.
 - SAGSANSVARLIG:** Mig (FOTJrg).
 - KOMMENTAR:** A text input field with a 'Tilføj kommentar' button.
 - SENESTE AKTIVITETER:** Ingen.
 - Buttons:** 'Godkend sag' and 'Skjul panel'.

The Windows taskbar at the bottom shows the system tray with the date 07-09-2020 and time 16:00.



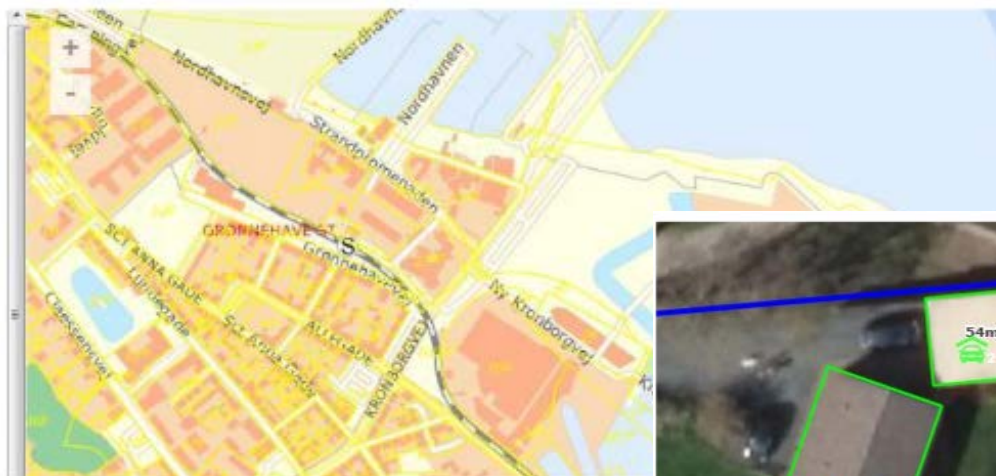
Styrelsen for
Dataforsyning og
Effektivisering

Ajourføring af GeoDanmark data

Data hænger sammen 1/3

BBR – GeoKoderen - GeoDK

Search icon	kronborg fæstning
Menu icon	Kronborg (3000 Helsingør)
	Kronborgvej (3000 Helsingør)
	Ny Kronborgvej (3000 Helsingør)
	Kronborg Fæstning, Helsingør Jorder - 1a
	Kronborg Fæstning, Helsingør Jorder - 1b
	Kronborg Fæstning, Helsingør Jorder - 1c
	Kronborg Fæstning, Helsingør Jorder - 1e

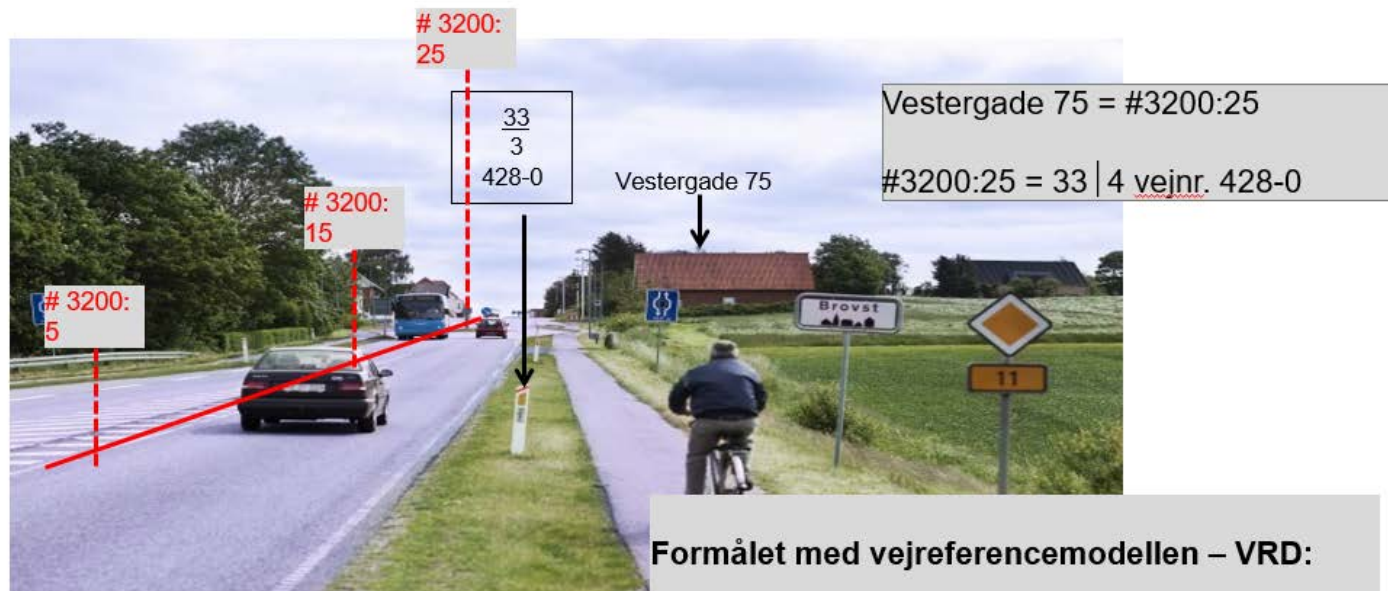




Ajourføring af GeoDanmark data

Data hænger sammen 2/3

Forvaltningssystem \leftrightarrow Referencemodel
for veje og vandløb \leftrightarrow GeoDK



Formålet med vejreferencemodellen – VRD:

- At gøre det lettere at anvende og sammenstille data, der på en eller anden måde er relateret til en vej eller en vejstrækning



Styrelsen for
Dataforsyning og
Effektivisering

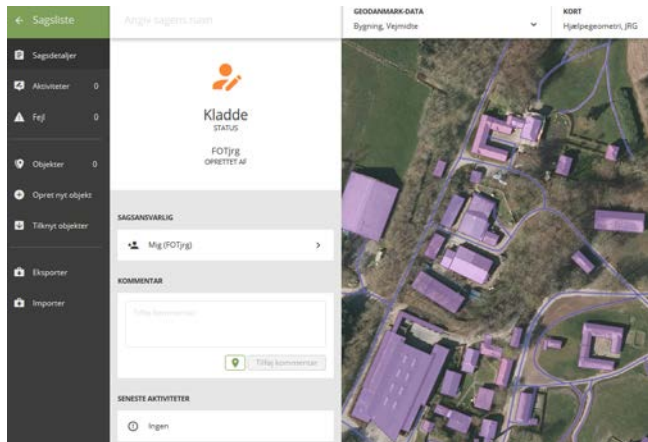
Ajourføring af GeoDanmark data

Data hænger sammen 3/3

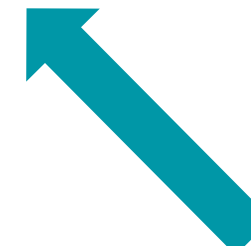
DAR – GeoDK

DAR - Danmarks AdresseRegister

*DAR - Danmarks
autoritative register
over adresser og veje.*



Hændelse

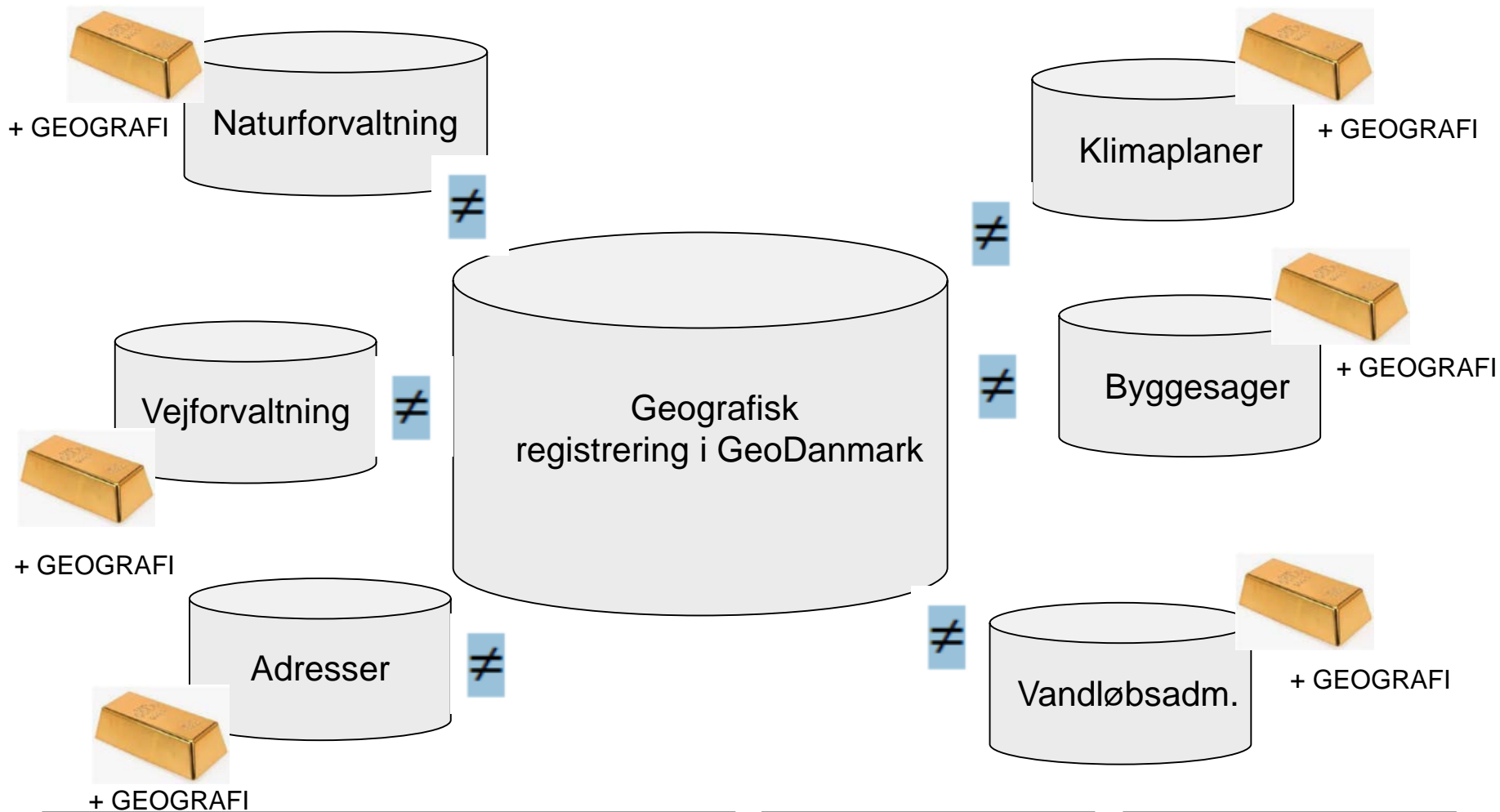




Styrelsen for
Dataforsyning og
Effektivisering

Ajourføring af GeoDanmark data

NIRVANA...





Styrelsen for
Dataforsyning og
Effektivisering

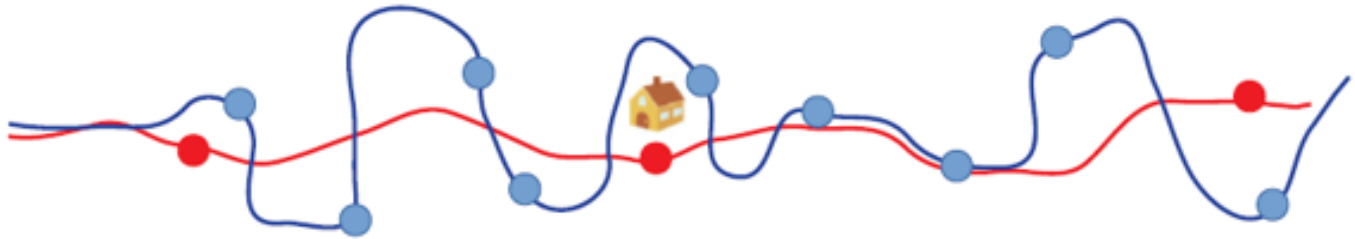
Vandløbsreferencen



Styrelsen for
Dataforsyning og
Effektivisering

Forskellige geometrier på tværs af systemer

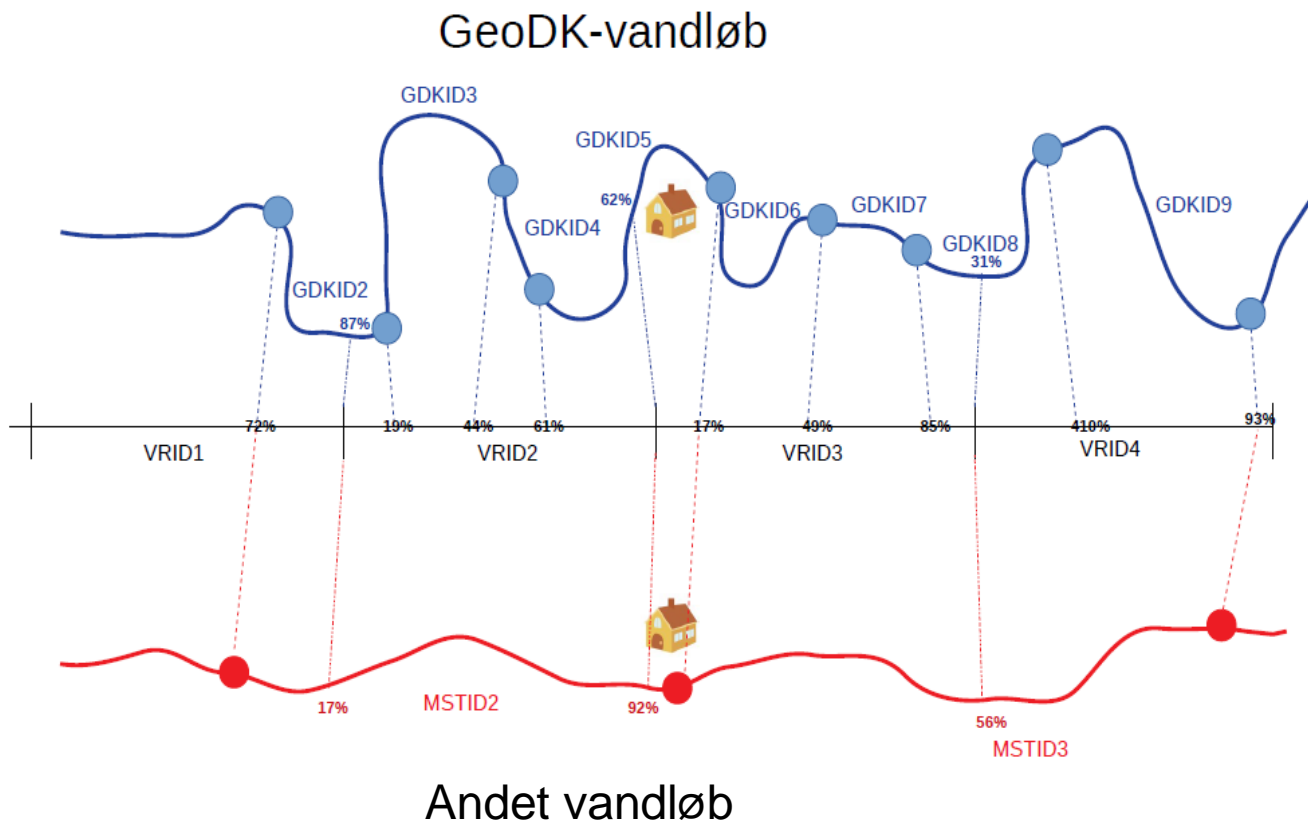
GeoDanmark-
vandløbsgeometri



Anden
vandløbsgeometri



Vandløbsreferencen gør det muligt at oversætte og udveksle informationer



Brug af vandløbsreferencen forudsætter etablering af koblingstabel

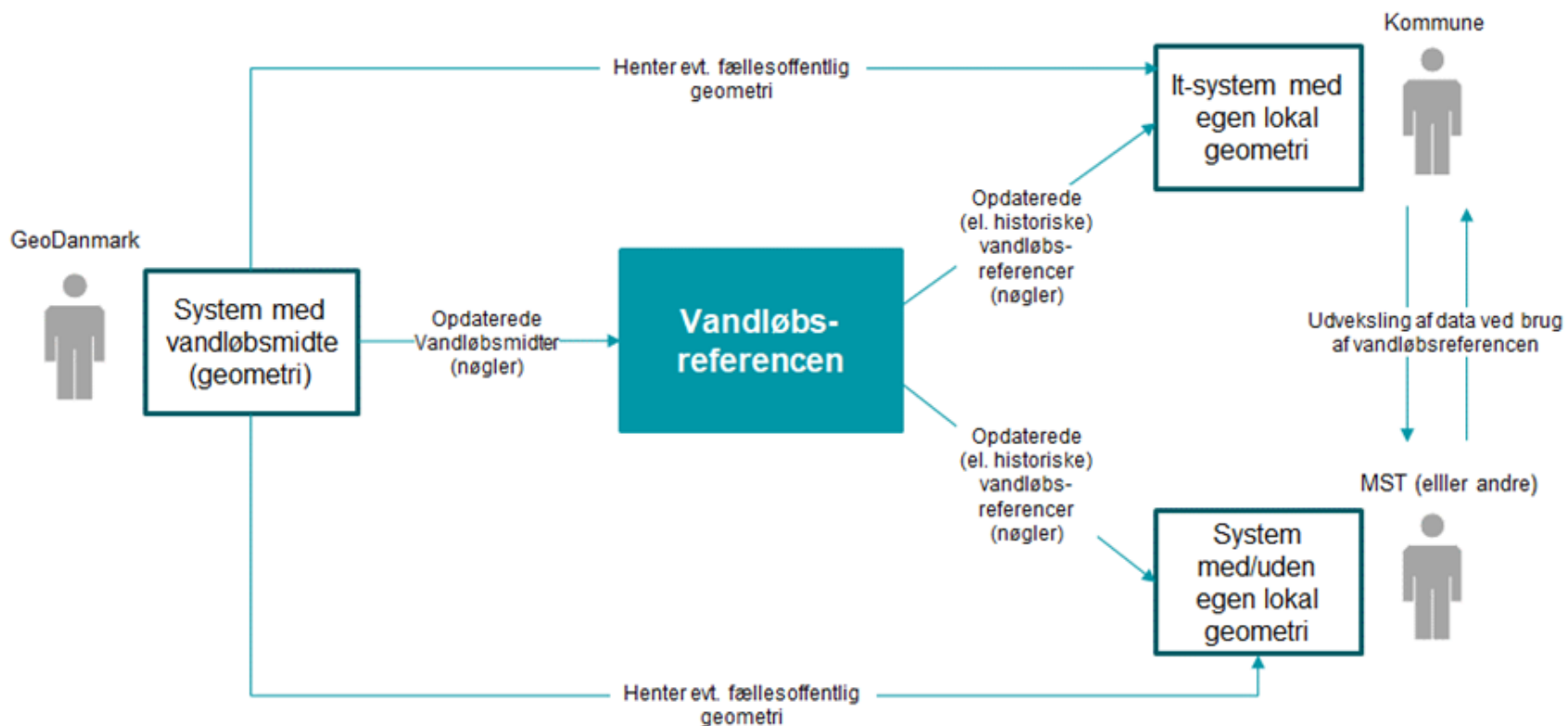
GeoDanmark

Vandløb			Reference			Dato	
<i>VandløbsID</i>	<i>Start</i>	<i>Slut</i>	<i>RefrencelD</i>	<i>Start</i>	<i>Slut</i>	<i>Startdato</i>	<i>Slutdato</i>
GDKID2	0%	87%	VRID1	72%	100%	26-06-2018	
GDKID2	87%	100%	VRID2	0%	19%	26-06-2018	
GDKID3	0%	100%	VRID2	19%	44%	26-06-2018	
GDKID4	0%	100%	VRID2	44%	61%	26-06-2018	
GDKID5	0%	62%	VRID2	61%	100%	26-06-2018	
GDKID5	62%	100%	VRID3	0%	17%	26-06-2018	
GDKID6	0%	100%	VRID3	17%	49%	26-06-2018	
GDKID7	0%	100%	VRID3	49%	85%	26-06-2018	
GDKID8	0%	31%	VRID3	85%	100%	26-06-2018	
GDKID8	31%	100%	VRID4	0%	41%	26-06-2018	
GDKID9	0%	100%	VRID4	41%	93%	26-06-2018	

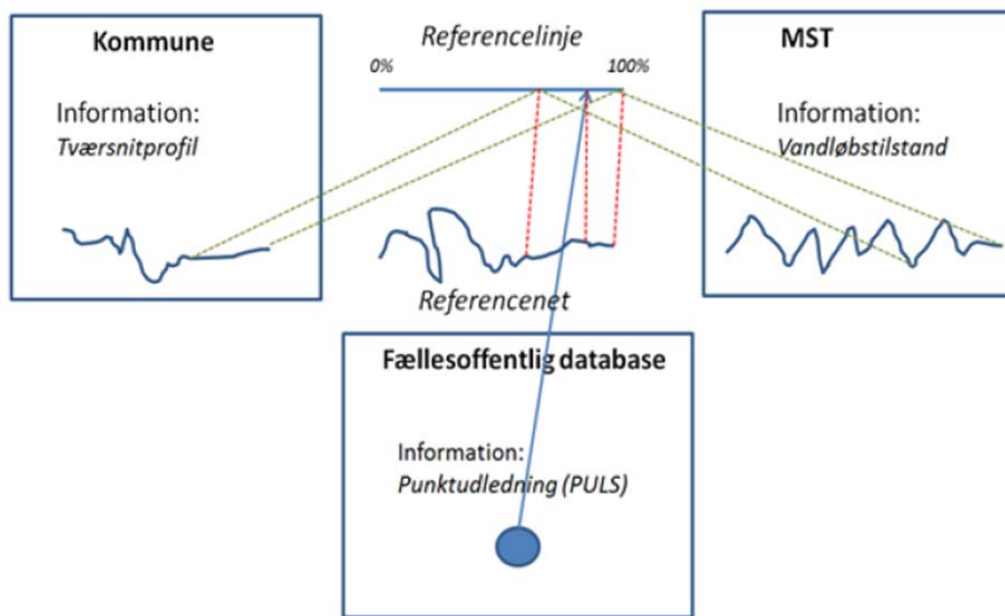
Alle organisationer med egen vandløbsgeometri skal skabe egen koblingstabel, som i dette eksempel.



Slut med parallel vedligeholdelse af geometri



Fordelene ved implementering af vandløbsreferencen er mange...



Blandt fordelene er:

- ✓ Et mere retvisende billede ved stedsfæstelse af vandløbsdata
- ✓ Hurtigere og lettere udveksling af data mellem myndigheder
- ✓ En standardiseret måde at referere til punkter og strækninger
- ✓ Muligt at anvende det samme administrationsgrundlag på forskellige forvaltningsniveauer



Og hvad er så status på projektet?

- I drift foråret 2020
 - Parterne er MST, KL og SDFE. Fremadrettet forventes governance lig VRD. Pt. uafklaret fremadrettet finansiering.
 - IT-setup ligner Vejreferencens
 - Plug-in til QGIS for anvendelse af vandløbsreferencens snitflader
 - MapMatch (VADAMI) mellem vandløbene i forvaltningssystem og GeoDanmark vandløb skal udføres - men forventeligt en mindre opgave end på vejene
-