

Projekt Ny datamodel og Specifikation 7.0

FOSAKO Forårsmøde - 18. april 2024

Dagsordensemner

1. Baggrund for projektet
2. Beskrivelse af projektet –
organisering og struktur
3. Projektaktiviteter og status



Baggrund for projektet

1. Strategisk retning for GeoDanmark Grunddata
 - 5 retningslinjer som skal styre udviklingen og højne kvaliteten
2. Tiltag som understøtter retningen
 - "Supplerende data" - tilgodese behov for mere detaljerede lokale registreringer
 - Fleksibel datamodel - mulighed for hyppigere ændringer

GeoDanmark grunddata skal:

- “ være veldefinerede, ensartede og landsdækkende
- “ beskrive landskabet og byerne geografisk
- “ understøtte forvaltning og fællesoffentlig kortproduktion
- “ følge standarder for registrering af grunddata
- “ kunne vedligeholdes efter GeoDanmarks procedurer for ajourføring og geometrisk registrering

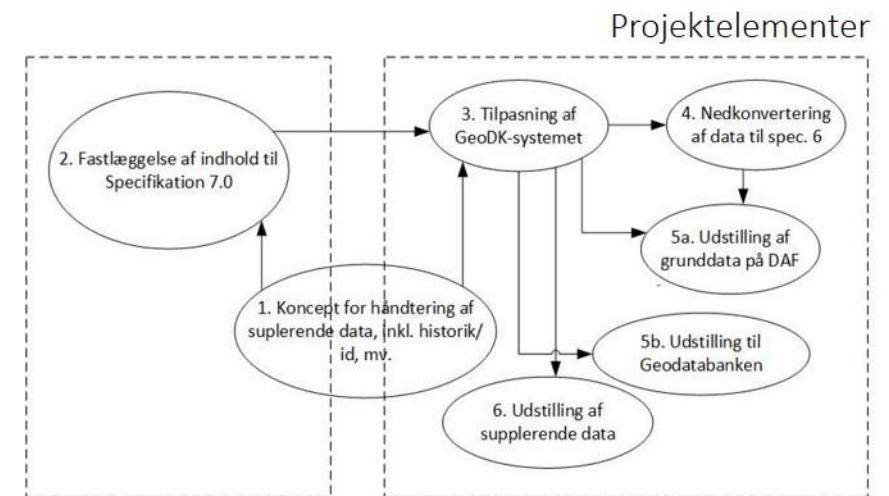
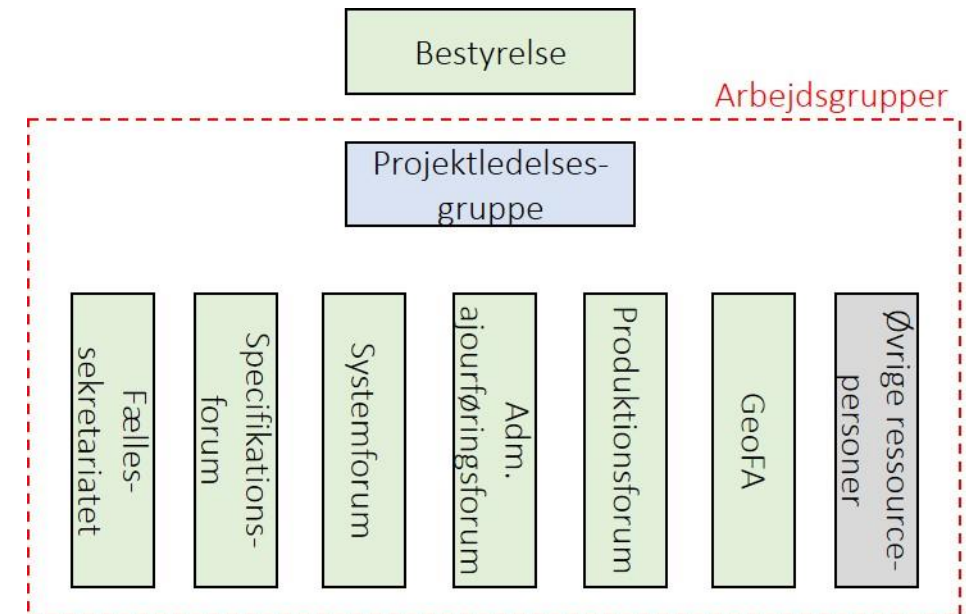
Hvad er supplerende data?

Hos de enkelte dataejere kan der være forretningsmæssige behov for at kunne supplere grunddata-registreringen med mere detaljeret lokal registrering på objekt- og attribut-niveau. Det kan være et behov for en højere detaljeringsgrad, øget fuldstændighed (fx øget registrering uden for område polygoner) eller tillæg af attributter. Supplerede data vil i højere grad kunne afvige fra de formulerede retningslinjer.

- Objekter defineret i GeoDanmark Grunddata men findes udenfor de områder de er defineret ift. GeoDanmark grunddata specifikationen. Eks. brønde udenfor områdepolygoner
- GeoDanmark grunddata der indeholder ekstra attributter, ud over dem der er defineret i GeoDanmark grunddata specifikationen
- Objekttyper der opfylder GeoDanmark grunddata konceptet (mulige at ajourføre fotogrammetrisk) men som ikke er en del af GeoDanmark grunddata.

Projektorganisation

- Bestyrelse (styregruppe)
- Projektledelsesgruppe (PL + 6 repræsentanter fra GeoDanmark-parterne)
- Ikke-permanente arbejdsgrupper med deltagerne fra GeoDanmarks organisation (fora, sekretariat, grupper) og bagvedliggende organisationer

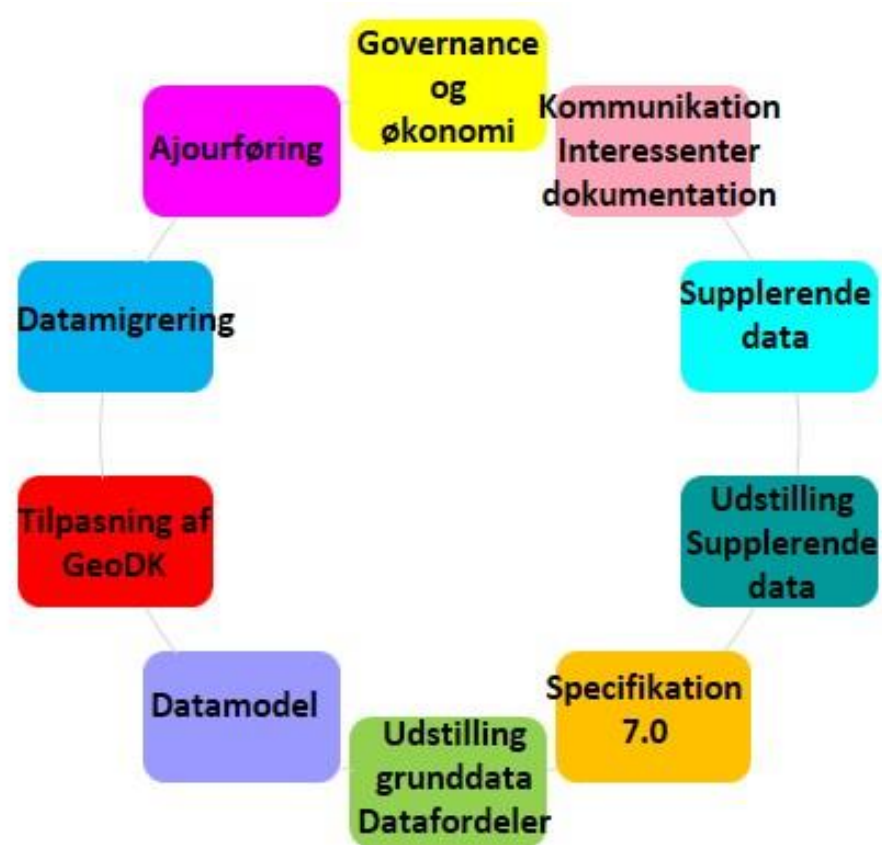


Projektledelsesgruppe

- Ansvarlig for styring af projektet og for at sikre den tværgående sammenhæng mellem projektområderne
- Ansvarlig for at sikre opbakning og forankring af projektet i de respektive organisationer
- Ansvarlig for at koordinere projektets aktiviteter med øvrige aktiviteter i GeoDanmark-regi

Projektledelsesgruppe		
Navn	Institution (enhed)	Funktion i GeoDanmark
Kristine Munk Pollas	SDFI (GEO)	Projektleder
Reno Lindberg	Silkeborg Kommune	Formand Systemforum
Brian Damsgaard	Fredericia Kommune	Formand Specifikationsforum
Jens Gottlieb	KL	Fællessekretariatet
Jørgen Grum	SDFI (GEO)	GeoDanmark-produktionsleder
Anders Esgaard Christensen	SDFI (GEO)	Fællessekretariatet
Ingrid Østerberg Mohr	SDFI (GEO)	Ansvarlig GeoDK-operatør

Projektstruktur – planlægning og udførelse



- Projektet er (indledningsvist) struktureret i 10 projektområder.
- Projektet nedbrydes i konkrete produkter (opgaver, leverancer, milepæle, afhængigheder mv.) inden for de forskellige projektområder.
- Der etableres arbejdsgrupper bestående af ressourcepersoner fra GeoDanmark-organisationen suppleret med ressourcepersoner fra de indgående parter organisationer med særlig indsigt i de forskellige projektområder.
- Det udførende arbejde - løsning af specifikke opgaver- vil i høj grad foregå i den eksisterende GeoDanmark-organisation og følge den etablerede governance.

Projektstatus og aktiviteter (udvalgte)

Governance og økonomi

- ✓ Projektledelsesgruppe etableret og mødes ugentligt
- ✓ Afklaring af mulighederne for videreudvikling af GeoDK inden for den eksisterende kontrakt med Septima
- Etablere overblik over projektøkonomi

Kommunikation interessenter dokumentation

- ✓ WS: Produktnedbrydning – Kommunikation (12/2-24)
- ✓ Opsætning af projektrum i Confluence
- WS: Interessentanalyse og kommunikationsplan (6/3-24)

Supplerende data

- ✓ WS: Produktnedbrydning – supplerende data (27/2-24)
- Definition af retningslinjer for supplerende data
- Analyse af udstillingsplatforme for supplerende data
- ❖ MP: Fremlæggelse af retningslinjer og udstillingsplatform på bestyrelsesmøde 29/5-24

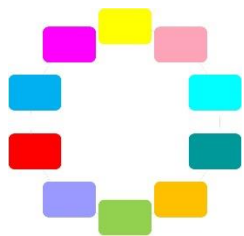
Projektstatus og aktiviteter (udvalgte)

Specifikation
7.0

- ✓ Specifikationsforum – input til produktnedbrydning
- ✓ WS: Produktnedbrydning - Specifikation 7.0 (3/4-24)

Tilpasning
af GeoDK

- ✓ WS: Produktnedbrydning – Tilpasning af GeoDK (7/3-24)
- WS: Specifikationsforum og Systemforum – oprydning og afklaringer af bl.a. datavedligeholdelseskoncepter (23/5-24)
- Møde med Septima: Afklaringer og planlægning af aktiviteter



Projektperiode 2024 til medio 2026

Projektrum - følg med i projektet

The screenshot shows a web browser displaying a Confluence page. The browser's address bar shows the URL: <https://confluence.sdfi.dk/display/GS7/GeoDanmark+Projekt+ny+datamodel+og+specifikation+7.0>. The browser's tab bar includes several open tabs, such as 'Data governance c...', 'GeoDanmarkSpec6...', 'SP - Brugervejledni...', 'Guide til Årshjul i Ex...', 'GEO - Sharepoint', 'Dataforsyningen_or...', 'ARKITEKTUR - Kvali...', 'Ny fane', 'Forside - SKI', and 'GV 2022 Produktio...'. The Confluence interface features a top navigation bar with a search bar containing 'Søg' and a 'Log ind' button. The main content area is titled 'GeoDanmark Projekt ny datamodel og specifikation 7.0' and is marked as a 'Dashboard'. It includes a 'Rediger' (Edit) button and a 'Sider' (Pages) sidebar. The sidebar lists 'SIDETRÆ' (Table of Contents) with items: 'Projektdokumentation', 'Projektorganisation', 'Roadmap', and 'Projektområderne'. The main text describes the project's scope and lists deliverables: 'Specifikation 7.0 færdigudviklet', 'GeoDK systemet færdigudviklet', and 'Dataudstilling på Datafordeleren er klarmeldt'. A section titled 'Marts' provides a brief overview of the initial work. Contact information for Kristine Pollas and Lærke Termøhlen Mikkelsen is provided at the bottom. On the right side of the page, there is a diagram consisting of several colored rectangular boxes (magenta, yellow, pink, blue, red, purple, green, orange) connected by lines, representing a project structure or process flow.

Dashboard

GeoDanmark Projekt ny datamodel og specifikation 7.0

Oprettet af Frank Holdt, sidst ændret af Lærke Termøhlen Mikkelsen for omtrent 4 timer siden

Projektet omfatter udvikling af en ny specifikation og tilpasning af datamodelen i GeoDK systemet herunder også i forhold til udstilling på Datafordeleren og sammenhæng.

Slutleverancer:

- Specifikation 7.0 færdigudviklet
- GeoDK systemet færdigudviklet
- Dataudstilling på Datafordeleren er klarmeldt

Marts

I de første måneder er arbejdet med vidensoverlevering, forankring og kommunikation om projektet. Der er etableret en projektorganisation, som er godkendt på GeoDanmarks bestyrelsesmøde den 2/2-24.

Herudover er arbejdet med produktnedbrydning i projektområderne "Supplerende data" og "tilpasning af GeoDK" i gang.

Kontakt:

Kristine Pollas, krpol@sdfi.dk

Lærke Termøhlen Mikkelsen, latmi@sdfi.dk



Tak for i dag!