



FORUM FOR  
SAMARBEJDE  
OM GEODATA I  
KOMMUNERNE

# De danske kommuners system- og datastrategiske valg indenfor geodataområdet

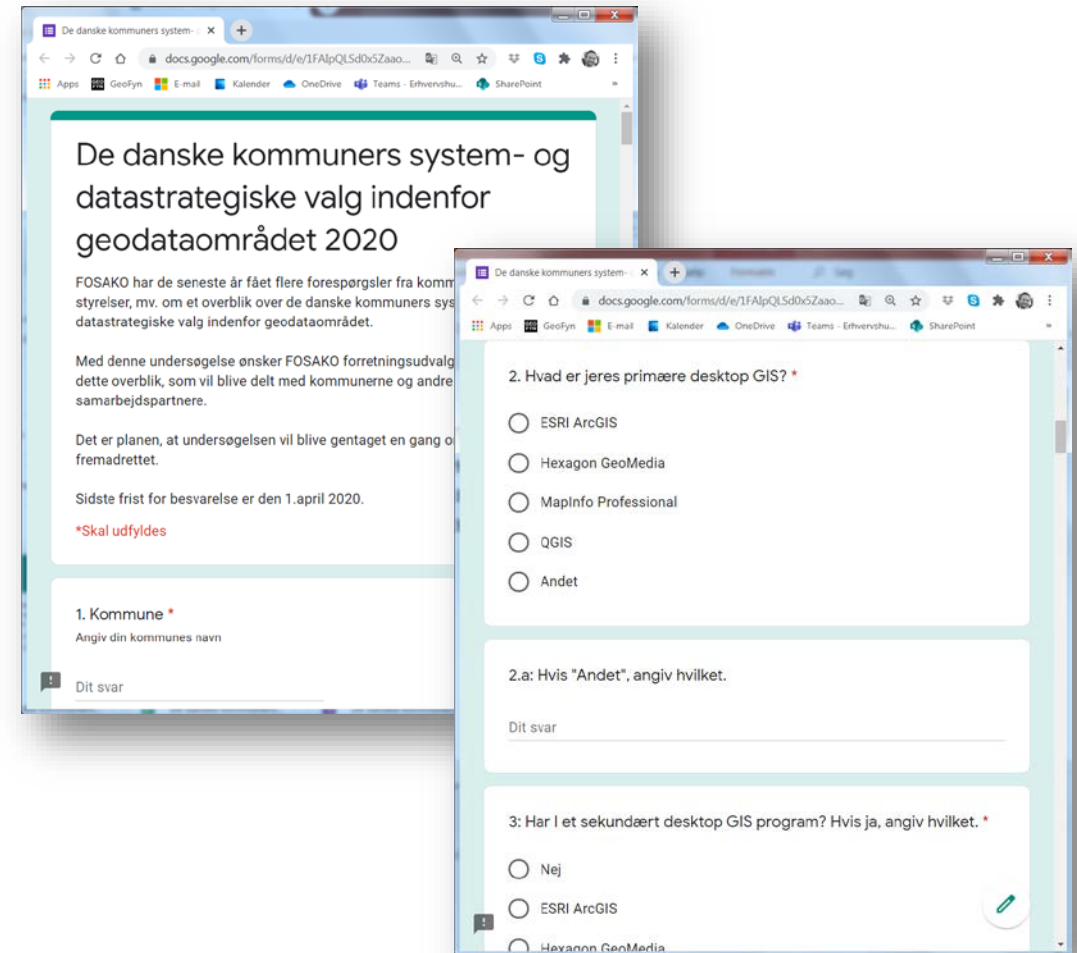
2020

MapInfo Professional  
32,29%

GIS 36,46%

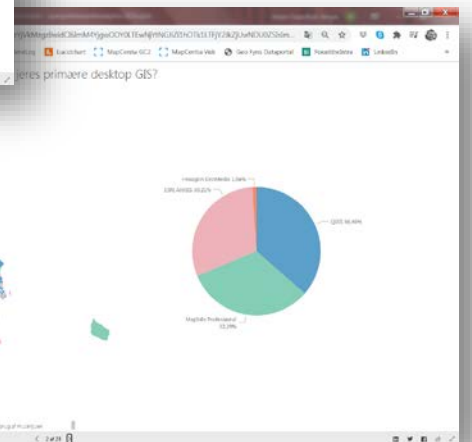
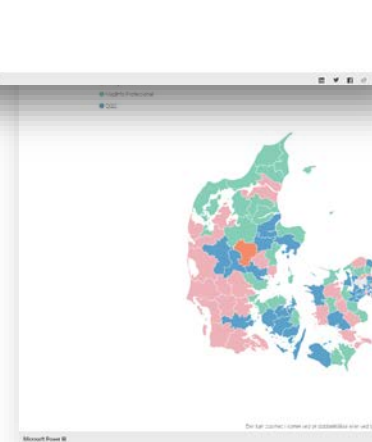
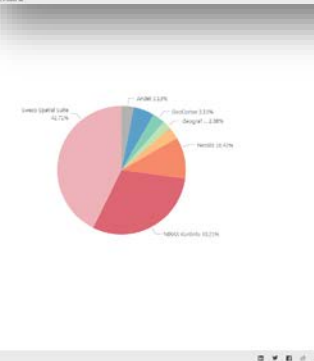
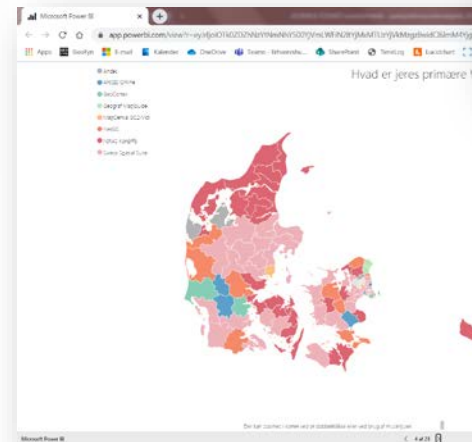
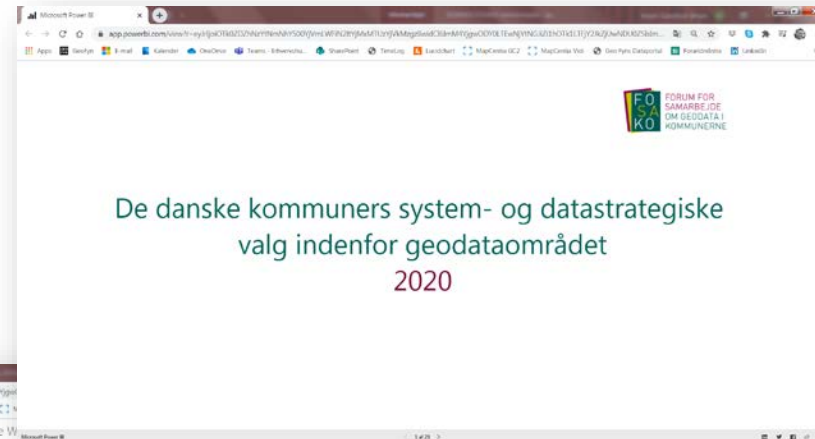
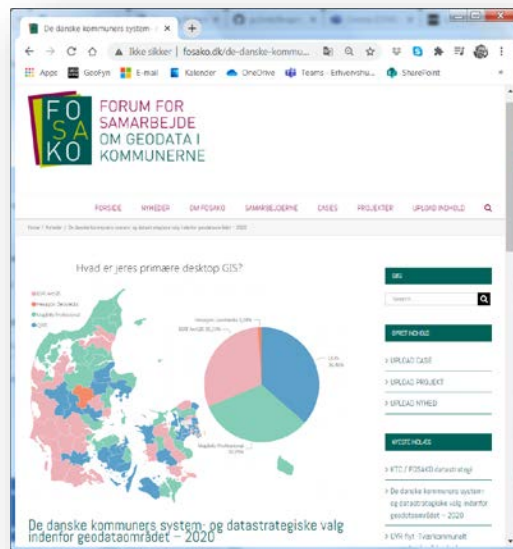
# Undersøgelsen er baseret på...

- 98 svar fra 95 kommuner
- 3 har svaret flere gange
- 3 har ikke svaret



# Resultatet

- En MS Power BI rapport, som kan findes på [www.fosako.dk](http://www.fosako.dk)



# Desktop GIS

- 2/3 af kommunerne er muligvis på vej mod QGIS (36,46+29,17%).
- Fyn er QGIS land.
- Sønderjylland er ArcGIS land.
- Nordjylland er MapInfo land.
- Midtjylland og Sjælland er en blandet omgang.
  
- MEN det betyder ikke, at øvrige platforme ikke skal være understøttet af bl.a. Datafordeleren.

## WebGIS

- Nordjylland er KortInfo land.
- Midtjylland er Sweco Spatial Suite land.
- Resten er en blandet omgang.

## CAD

- AutoCAD er det langt mest anvendte CAD-program.

## LER

- 45% har ingen LER-robot, selvom loven trådte i kræft den 1. januar 2020.

## De fællesoffentlige datatjenester

- Langt de fleste kommunerne (80%) tilgår datatjenesterne med en kombination af direkte og datahøst.

## Lokale databaser til geodata

- Langt de fleste kommunerne (85%) har lokale databaser til geodata. 50% har MS SQL Server og 50% PostgreSQL/PostGIS.

## Miljøsagssystem

- Som Miljøsagssystem vælger 70% GeoEnviron.

## Ejendomsdatasystem

- Kommunernes valgte ejendomsdatasystem er fordelt 50/50 mellem KMD Cognito og LIFA LOIS.

## Datafordeleren og ibrugtagning

- Ca. halvdelen (43%) af de danske kommuner overvejer ikke/er ikke i gang med Datafordeleren, som har frie og gratis grunddata fra CVR, BBR, CPR, mv.

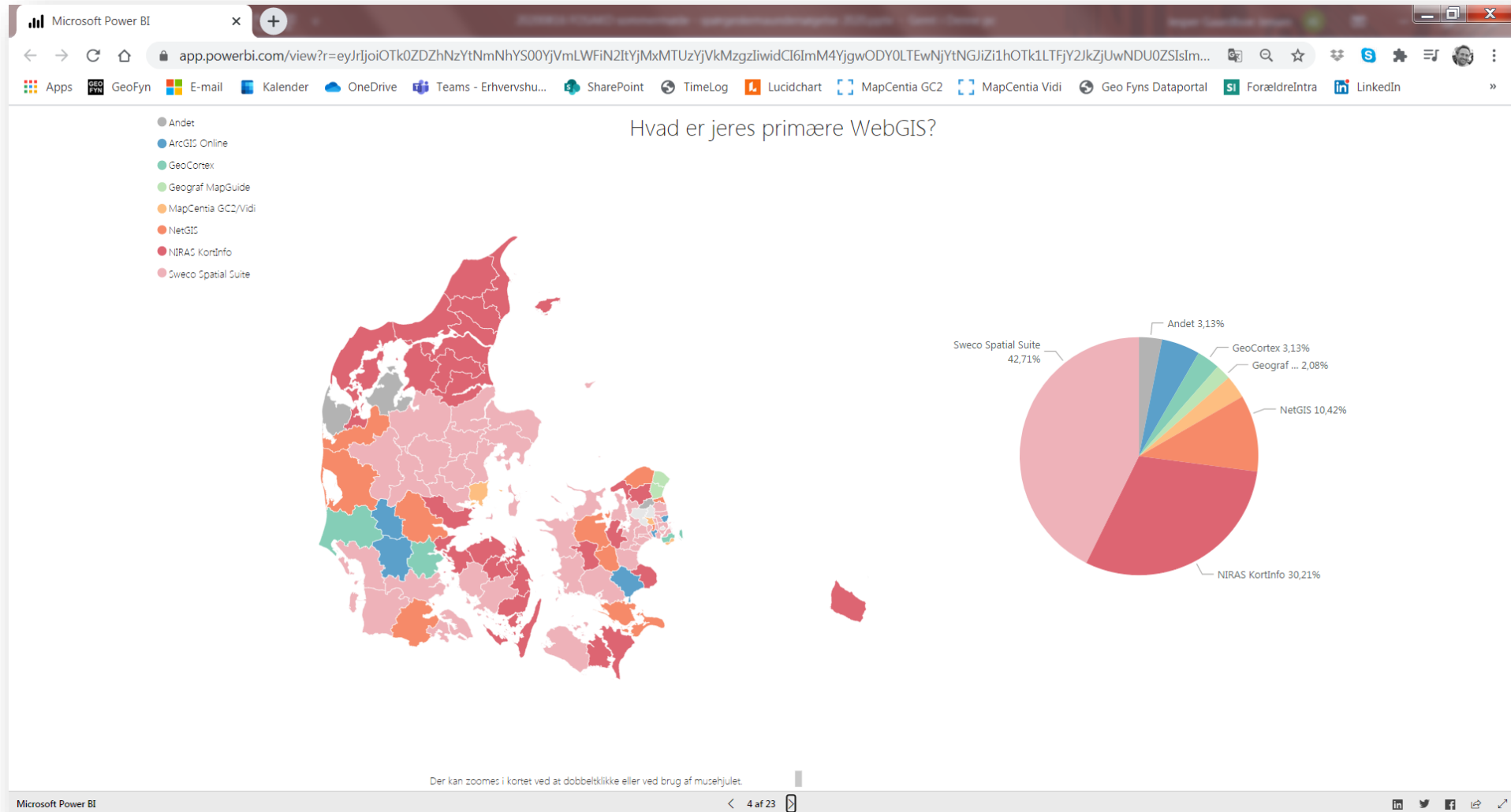
SKÆRMKORT  
MV. SKAL  
HENTES HER  
PR. 1/1 2021.

## Vejadministrationssystem

- Kommunernes valgte vejadministrationssystemer er Vejman (60%) og RoSy (39%).



# Lad os kigge mere på det sammen...



# Opsamling på årets undersøgelse

- Skal vi fortsætte i 2021?
- Hvordan var det at udfylde spørgeskemaet?
- Bruger I resultatet til noget?
- Skal vi bruge resultatet til noget?
- Er spørgsmålene fyldestgørende? Mangler der noget?