

Plandata.dk

Ole Pagh-Schlegel, Henrik Larsen

FOSAKO, 17. Juni 2021



**bolig og  
planstyrelsen**

# Agenda

**1 PlanDK og den nye styrelse, Bolig og Planstyrelsen.**

**2 Aktuelt fra "supporten"**

**3 Nyt kort på VisPlaner – baseret på Vector Tiles**

**4 MONI – Markering af overlap med nationale interesser**

**5 Evaluering af Planloven**

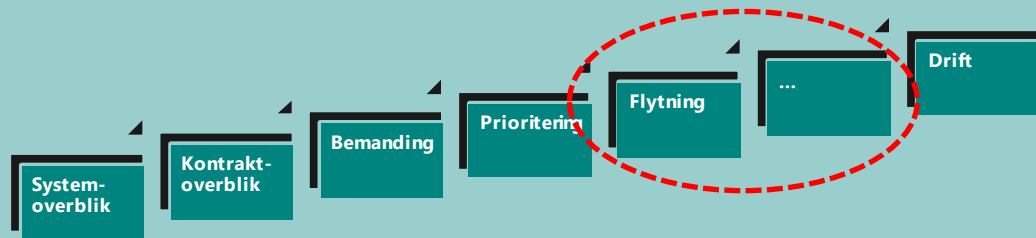
**6 Brugergruppen og andre samarbejder**

**7 Spørgsmål?**

# Ny styrelse – hvor langt er vi?

## Organisering, økonomi osv.

Mange processer!  
Styrelsen tager form.  
"Hjemløse"  
Styrelsen fungerer!  
<https://bpst.dk/>



## Navn

Bolig- og Planstyrelsen (BPST)

## Lokalitet

Lokalerne i København er fortsat uafklaret, men der arbejdes på, at det bliver på Kalvebod Brygge.

## Plandata.dk og BPST

Ansvaret for Plandata.dk er flyttet fra ERST til BPST

Samarbejdsaftale med ERST og SIT om videreførelse af det nuværende setup, servermiljø mm. er under udarbejdelse.

Forventning om så få uregelmæssigheder som muligt!

## Aktuelt fra "supporten"

### Indberetning af kommuneplanerne 2021

- Der indberettes p.t. mange meget detaljerede geometrier – det giver udfordringer.
- Vejledning: <https://planinfo.erhvervsstyrelsen.dk/geometribehandling-erosion-og-oversvoemmelse>
- Vi forsøger at kontakte kommunen i god tid, inden kommuneplanforslag sendes i høring.
- "Pre-uploads-møder" – ½ time til at dele gode spejdertricks
- Skal I i gang med indberetningen af større plantemaer i nær fremtid?  
Ring endelig på 3529 1200 eller skriv på [support.plandata@erst.dk](mailto:support.plandata@erst.dk)

### Uregelmæssigheder

- Kun få udfordringer, fx når servere hos ERST og/eller SIT opdateres
- Vores test-miljø har til tider været ustabil.
  - Vi har opfordret kommuner til at teste upload på test-miljø -> det giver et performancepres
  - Test-miljø bruges også til vores test af justeringer til Plandata.dk

### Varmeforsyning, puljer for varmepumper.

- Nogle kommuner har mødt udfordringer ift. at opdatere varmforsyningstemaer
- Det skyldtes fejl, som er ved at blive håndteret
- Vigtigt at data løbende opdateres. -> Vi konstaterer, at det sker anledningsvist

## Aktuelt fra "supporten"

### **Automatisk zonekort**

- Den automatiske opdatering er undervejs (kommer i 2021, måske sensommer)
- Med det automatiske zonekort hæves datakvaliteten, der kommer historik, og der bliver mindre dobbeltarbejde ifm. indberetningen.
- Nogle kommuner har udtrykt bekymring over ikke at kunne lave manuelle rettelser -> Hensigten er at gøre manuelle rettelser unødvendige
- ... men der er selvfølgelig en "dør" til at rette gamle fejl:  
Send geometri for området med forkert zonestatus til Plandata-supporten og angiv, hvorfor zonestatus bør være anderledes.

# Nyt kort på VisPlaner

Det nye kort, der udstiller lokalplaner vha. Vector Tiles er lige på trapperne:

The screenshot shows the 'JUSTÉR KORTVISNING' interface. The top left has a home icon and 'FORSIDE'. Below it are icons for 'JUSTÉR', 'FIND', and 'GEMTE'. The main sidebar contains the following sections:

- Anvendelse**
  - Generel anvendelse, lokalplan
  - Boligområde
  - Erhvervsområde
  - Rekreativt område
  - Område til offentlige formål
  - Landområde
  - Anvendelse ikke reguleret
  - Blandet bolig og erhverv
  - Centerområde og butikker
  - Sommerhusområde
  - Tekniske anlæg og Trafik anlæg
  - Andet
- Avanceret filter**
  - Tilføj flere anvendelsesfiltre ...
- Farver i kortet**
  - Farvelæg kortet ud fra generel anvendelse  Til
  - Vælg egne farver ...
- Kommune** +
- Bebyggelsesomfang** +
- Fjern filtre
- Gem filtre

The map on the right shows a detailed view of a town with various colored zones. A 'Download planer' button is in the top right. The bottom right of the map has the text 'Septima, © Bolig og Planstyrelsen, © SDFE'.

Velkommen til Plandata.dk's kortudstilling af lokalplaner



Gå til kortet →

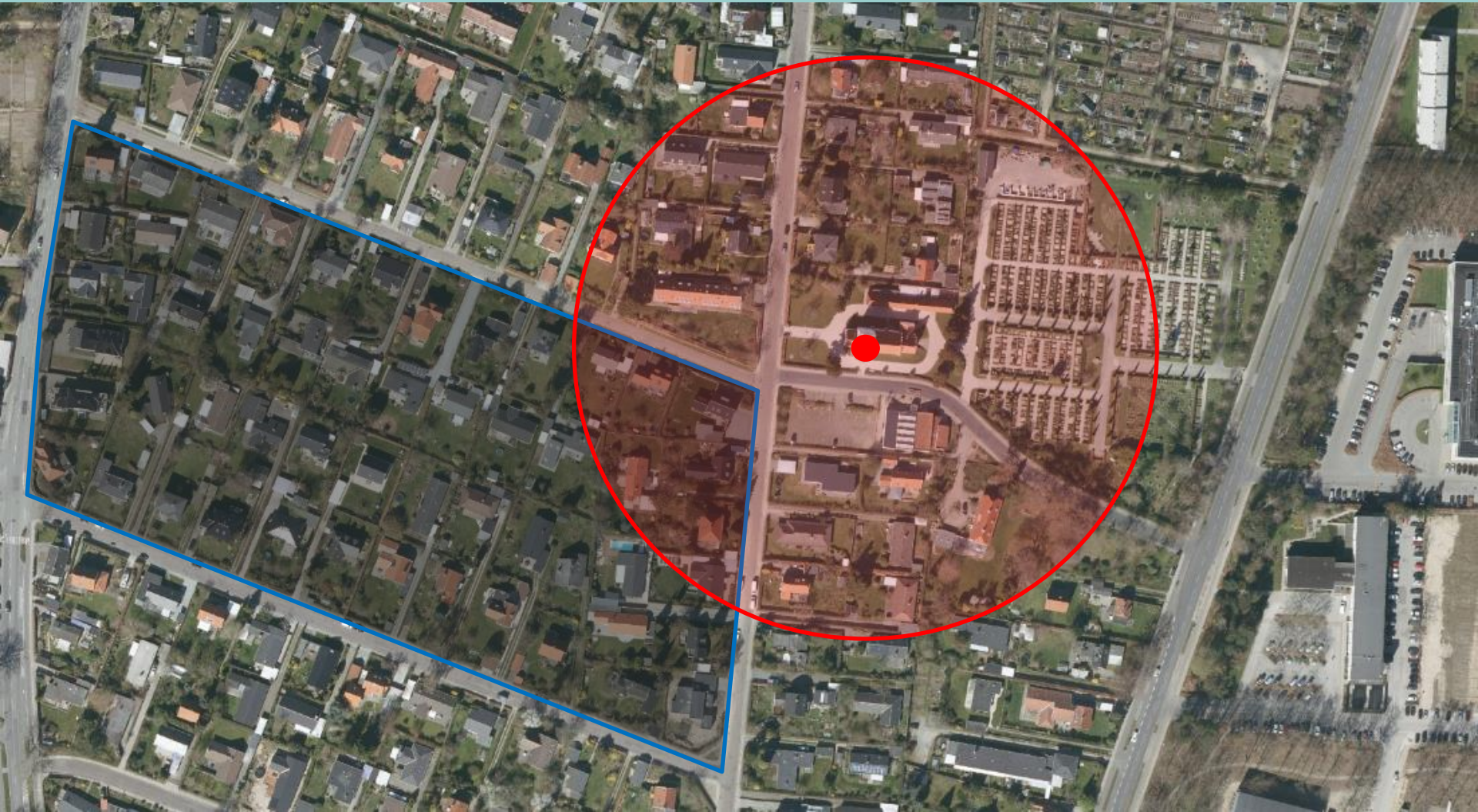
I kortet kan du bl.a.

- 🔍 Søge efter en lokalplan →
  - Se hvilke bestemmelser der gælder i dit lokalområde →
- 🔍 Justere visningen ved hjælp af avancerede filtre →
  - Vise alle lokalplaner i din kommune →
  - Vise lokalplaner filtreret efter bebyggelsesomfang →
  - Vise lokalplaner sorteret efter alder →
- 📌 Se dine gemte visninger →

# MONI

- MONI = Markering af Overlap med Nationale Interesser
- Offentlige myndigheders tilsyn med kommunal planlægning
- BPST's eget tilsyn: Når fx en lokalplan er i offentlig høring, skal vi sikre, at planforslaget ikke er i strid med nationale interesser, som fx regler for Kystnærhedszonen
- En håndholdt proces: 1) er planen i kystnærhedszonen? 2) er planen i strid med restriktioner, der gælder i kystnærhedszonen?
- MONI-værktøjet automatiserer step 1
- Her høster vi frugt af både Plandata.dk's udvikling over de seneste år, men også den fællesoffentlige datainfrastruktur -> vi kan hente og bruge øvrige myndigheders datalag

# MONI





# Evaluering af planloven

Parterne bag Planlovsaftalen 2017 har aftalt, at planloven skal evalueres (Socialdemokratiet, Venstre, Dansk Folkeparti og Det Konservative Folkeparti)

- Evalueringsrapport offentliggjort januar/februar 2021
- Politiske forhandlinger med forligskredsen er i gang.
- Lovforslag oktober 2021



Kapitel 1  
Evaluering af planloven 2020

Kapitel 2  
Grøn omstilling, bæredygtighed og styrket natur

Kapitel 3  
Gode rammer for landsbyernes og landdistrikternes udvikling

Kapitel 4  
Byudvikling og detailhandel

Kapitel 5  
Nye udviklingsmuligheder ved kysterne og for turisme

Kapitel 6  
Gode rammer for virksomheder i byerne

Kapitel 7  
Landsplanlægning og samarbejdet med kommunerne

Kapitel 8  
Mere enkel og strategisk planlægning i kommunerne

Kapitel 9  
Digitalisering af planer og data

Kapitel 10  
Klagesystemet

## Kapitel 8

### Mere enkel og strategisk planlægning i kommunerne

"... effektivisere og forenkle reglerne om kommuneplanlægning bl.a. ved at give kommunerne bedre muligheder for at *udnytte det potentiale, der ligger i digitalisering af planer*".

"... sektormyndighederne forpligtes til at stille *kortlægninger af sektorinteresser* med relevans for kommunernes planlægning, som fx oplysninger om lavbundsarealer eller infrastrukturanlæg, til rådighed for kommunernes planlægning i det digitale planregister ...."

"... *digital aflevering* til det digitale planregister Plandata.dk af ikke kun sektorkortlægninger, men også *af kommuneplanerne*"

"...*'one-stop-shop'* for lokalplaner, hvor dispensationer [fra naturbeskyttelsesloven], som er nødvendige for at gennemføre en lokalplan, er indeholdt i lokalplanens bestemmelser.

## Kapitel 9 Digitalisering af planer og data

"... videreudvikling af Plandata.dk, så systemet i højere grad kan anvendes af kommunerne, vil kunne  *mindske de administrative byrder*  i kommunerne og bidrage til større  *effektivitet i kommunernes planlægning.*"

"...  *Plandata.dk skal kunne håndtere, at fremtidens planer er digitale*"

"...  *Den videre digitalisering bør derfor også tilrettelægges i tæt samarbejde med kommunerne og KL.*"

"... begynde med at muliggøre en  *digital aflevering af kommuneplanen.*"

"... bør det på længere sigt gælde generelt, at det er  *de digitale planer der gælder*"

"... udbygning af Plandata.dk i videst muligt omfang knyttes til de kommunale forretningsbehov."

# Samarbejdet om Plandata.dk

## **Brugergruppen**

Aktiviteterne har været begrænsede i 2021, dels pga den nye styrelse, dels fordi Skat kun har få ønsker p.t.

Møde den 3. juni 2021.

## **Frivilligt samarbejde om digitale planer.**

2020 afsluttede samarbejdet med faste møder.

BPST forbereder initiativer af datamodel for fuldt digitale planer og ny REST-snitflade  
Gruppen inddrages, ikke mindst 3. parter.

Tak!

**Spørgsmål?**